

dobrze wnętrze

DESIGN
DLA KONESERA

urządzamy.pl

Nr 04 [265]
kwiecień 2020
cena 12,99 zł
[w tym 8% VAT]
ISSN 1429-3226

STOŁY NA ŚWIĘTA W DOMU I OGRODZIE

— ATRAMENTOWY BŁĘKIT
— BLASK STONOWANY
— SUROWO POD CHMURKĄ

KUCHNIA
KIESZONKOWA
JAKOŚĆ
W MIKROSKALI

Życie codzienne z legendą

Domy od wziętych architektów: marmury w kamienicy Korngolda,
mosiądz w willi Bielefeldta, żyła złota w wieży Libeskinda

ISSN 1429-3226 index 34134
04
9 771429 322004



OMNIRES

KWIECIEŃ 2020

68

PIEJE KUREK DYNGUSOWY
A do stołu nakrywają Siuda Baba
i dziady śmigustne



NOWOŚCI

- 8 IDY MARCOWE boso i w podskokach
- 10 HABEMUS PAPAM św. Piotr szlifuje ząbki
- 12 Z ZAZDROŚCI zielona
- 14 STOLIK NA POGODĘ idziemy do ogrodu
- 16 PION EKO spotkanie z tytkotkiem

ARCHITEKCI SUBIEKTYWNI

- 18 W ZGODZIE ZE SOBĄ o mistycznej architekturze i Charlotte Perriand, projektantce, która uosabiała wolność, opowiada Ewelina Jankowska

WNĘTRZA

- 20 W ZĄBEK ZBUDOWANY z negatywu pozytyw, czyli trzyczęściowa bryła z patio
- 32 NADMORSKA ARKADIA wielorodzinną willa Adolfa Bielefeldta w Sopocie
- 44 W KWIECIE BURŻUAZI mieszkanie w kamienicy projektu Lucjana Korngolda
- 56 JEGO WYSOKOŚĆ nie tak jasno w warszawskiej wieży Libeskinda

ARANŻUJEMY

- 66 CODZIENNY AZYL hotel na stres

- 68 CO SIĘ ŚWIĘCI w dekoracjach wielkanocnych króliczek otrząsa się z lukru
- 80 JUŻ IDZIE RÓŻ na drabinie - wiosenne akrobacje ze zwiewną firanką

PROJEKT KUCHNIA

- 92 URZĄDZAMY KOMPLEKSOWO
- 94 JAK W PUDEŁECZKU szlachectwo zobowiązuje
- 100 NOWOŚCI smaczne wnętrze

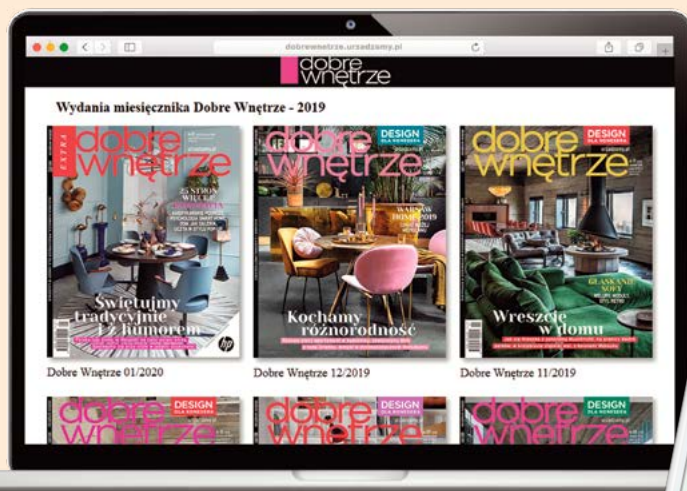
PROJEKT ŁAZIENKA

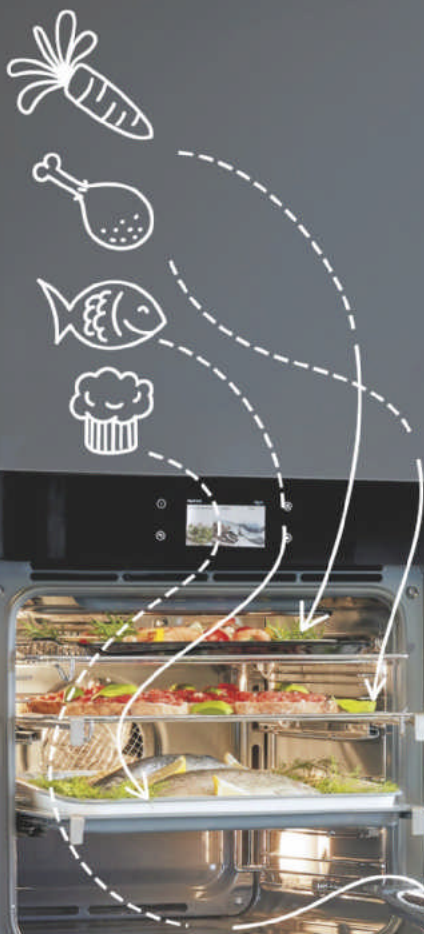
- 102 URZĄDZAMY KOMPLEKSOWO

dobre wnętrze

Teraz również
w wydaniu cyfrowym

dobrewnetrze.urzadzamy.pl





W SERCU TWOJEGO DOMU

Jest takie miejsce w domu, gdzie poranną kawę słodzi się buziakiem. Do śniadania serwuje się uśmiech. Obiad przyprawia wspomnieniami. A do kolacji - dodaje ciepłe słowa. Wspaniale jest móc być tam z Wami. Odmierzać wspólne chwile nawet czterema daniami, które teraz można piec jednocześnie. W piekarniku Franke.

www.franke.pl/ks

Showroom FRANKE, CH Homepark Janki k. Warszawy

MAKE IT WONDERFUL

FRANKE

54

LIZAK
Na patyku



DZIEJE SIĘ

126 ODNOWA I NOWE ŻYCIE
tu na razie jest ściernisko

BLOG

130 JAK PIES Z KOTEM
Magda K. wysła swoje koty na Księżyc,
Piotr B. znajduje nogę sarny

REINTERPRETACJE

136 BRACTWO JEZMONICKIE materiał
pewny siebie, wszechstronnie uzdolniony
- typowy milenials

PROMOCJA

17 PREMIERA ROKU miękkie ładowanie:
meble tapicerowane „Pluma” / Tetris

88

PRZEZ SZKŁO
POWIĘKSZAJĄCE
Rośliny duże i małe
w LAB 07



Kompozycje kwiatowe
to jeden z tradycyjnych
motywów zdobiących
porcelanę. Często sięgają
po niego również współ-
cześni projektanci. Już
niebawem Rosenthal
zaskoczy miłośników
tego rodzaju dekoracji
wyjątkową ofertą.
www.rosenthal.pl

Rosenthal
Flowers



104 DZIEŁO STWORZENIA technologie
w służbie przyjemności
112 NOWOŚCI porządek rzeczy

ART & CRAFT

114 MALOWANE IGŁĄ Z NITKĄ
Ewa Cieniak tworzy haftowane portrety.
W cyklu „Anatomia rodziny” pokazuje
mięśnie, ścięgna, tętnice swoich bliskich

DZIAŁ KRAJOWY

118 KRESKA, FORMA, FAKTURA
sanatorium dla pszczoł i inne zwiastuny
wiosny w polskim wzornictwie

ZWIEDZAMY

120 OSOBLIWOŚĆ W BUSZU
dom Rose Seidler z 1950 r. przyciągał
w weekendy tłumy ciekawskich, właścicielka
musiała się przed nimi ukrywać

RELACJE / REKOMENDACJE

124 PRZED SEZONEM coraz bliżej święta
- trendy z targów Christmasworld



Zdjęcie Germain Suignard/Photofoyer
więcej na urządzamy.pl



DOŁĄCZ DO NAS NA FACEBOOKU
I INSTAGRAMIE!

NA FACEBOOKU MAMY 54 TYSIĄCE OBSERWUJĄCYCH,
A NA INSTAGRAMIE - 26 TYSIĘCY. BĄDŹ Z NAMI ONLINE

designzoo



Sklep z klasykami designu i przyszłymi ikonami. Od mebli do prezentów.

Showroom :
Aleja Niepodległości 606/610
81-855 Sopot

www.designzoo.pl

KWIECIEŃ 2020 dobre wnętrze



redaktor naczelna
Iwona Ławecka-Marczewska
@dobrewnetrze

JESTEŚMY ZGRANYM ZESPOŁEM, KTÓRY LUBI ZE SOBĄ PRACOWAĆ.

Jednak czas nie stoi w miejscu i przynosi zmiany. Trzy z nas odchodzą z redakcji z powodu różnych miłych życiowych okoliczności. Chciałabym im podziękować za wiele lat wspólnego tworzenia pisma. W blogu, od którego - jak wiem - część z Państwa zaczyna lekturę naszego magazynu, Magda Kazimierczuk, z właściwym sobie humorem, opisała kiedyś wspólną przyszłość redaktorek „Dobrego Wnętrza”. Cytuję: „A gdyby tak zamieszkać razem? [...] Nie, jeszcze nie teraz, dużo później (kwestię mężczyzn naszego życia przemilczam celowo). Utrzymywać się z wynajmu mieszkań, bo przecież nie z comiesięcznych przelewów z ZUS-u. [...] Każda z nas miałaby sypialnię i łazienkę. Kuchnia i salon - olbrzymie i wspólne. Koty, psy - pożądane. I koniecznie muzyka po 22”. Dziewczyny, reszta zespołu przyłącza się do podziękowań. Wizja Magdy jest aktualna! Lekturę tego numeru polecam szczególnie, ponieważ jesteśmy pismem, w którym nie tylko kreatywność autorów, ale też ich osobowość znajduje wyraz. Kolejne wydanie przygotujemy dla Państwa już w nowym gronie.



PODŁOGI W PARYSKIM STYLU

NOWOŚĆ!



Po naszych podłogach chodzi **250** mln ludzi,
w **55** krajach świata

Troska o środowisko i postawa proekologiczna
są nadrzędnymi wartościami firmy Barlinek

Za każdą zakupioną paczkę deski sadzimy 1 drzewo.
Las Klientów Barlinka liczy już ponad **15** milionów drzew

Używamy ekologicznych i przyjaznych dla środowiska
naturalnego technologii, produkujemy zieloną energię

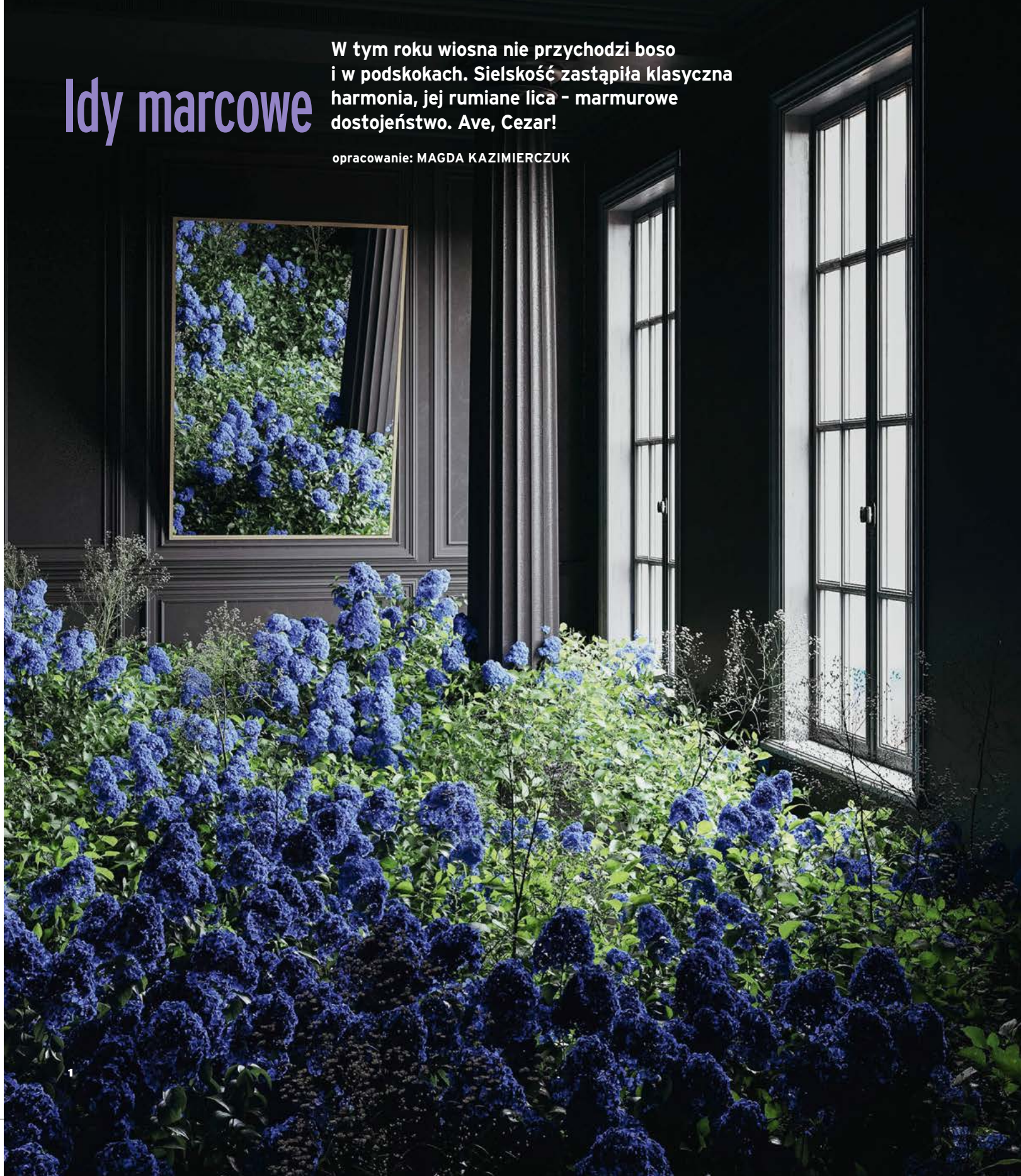
DĄB TRIVOR JODŁA FRANCUSKA

NOWOŚCI / starożytność

Idy marcowe

W tym roku wiosna nie przychodzi boso i w podskokach. Sielskość zastąpiła klasyczna harmonia, jej rumiane lica - marmurowe dostojęstwo. Ave, Cezar!

opracowanie: MAGDA KAZIMIERCZUK



2

1 Grafika „Bloom from within”, Iryna Nalyvaiko. behance.net;

2 Dywan „Walking on Clouds”, proj. Front. mooi.com;

3 Kinkiet „Crystal Sconce”, Banci. artemest.com;

4 Dywan z kolekcji „Cool Cuts”. yoyo-designs.com;

5 Stolik „Schroeder”, proj. G. Thomas Rietveld. italyclassics.com;

6 Szafa „Nascondimi”. valentinagiovando.com;

7 Kolekcja wiosna/lato 2020. simonerocha.com;

8 Regał „Zoe”. smlivingcouture.com



SVPER TV ES PETRVS ET

1 Tapeta „Basilique”, Mind the Gap. lapomme.pl;

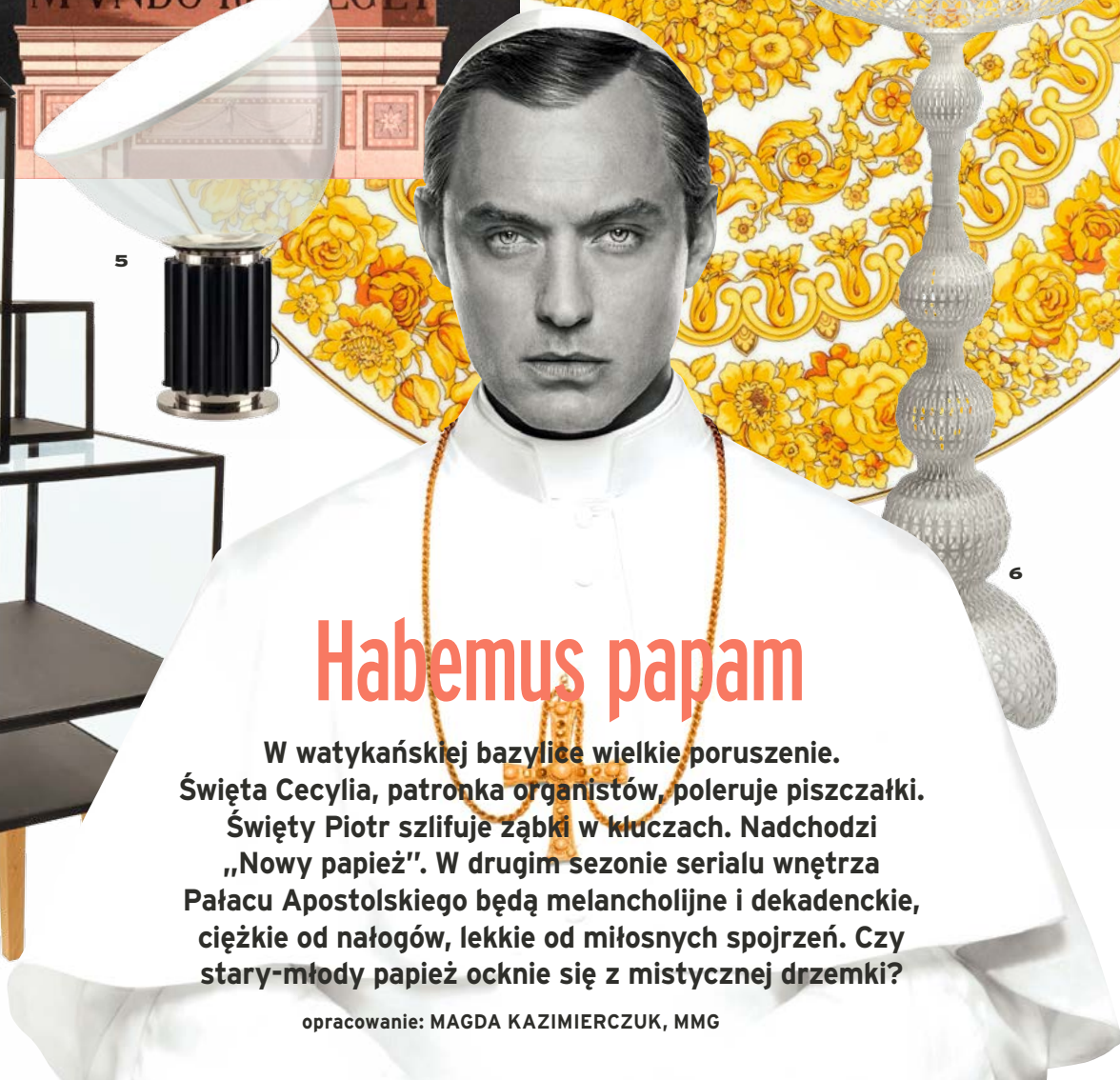
2 Obrazek „Św. Cecylia”, 129 zł, Santhonoré. pufadesign.pl;

3 „Rosenthal meets Versace”, talerz dekoracyjny „Medusa Rhapsody” (śr. 33 cm), 865 zł. rosenthal.pl;

4 Szafka/witrynka „Steel Cabinets”. jspr.eu;

5 Lampa biurkowa „Taccia”, Flos. mesmetric.com;

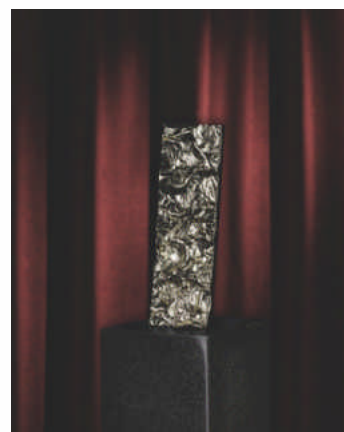
6 Lampa podłogowa „Kabuki”, proj. Ferruccio Laviani, 3980 zł. kartellshop.pl



Habemus papam

W watykańskiej bazylice wielkie poruszenie. Święta Cecylia, patronka organistów, poleruje piszczałki. Święty Piotr szlifuje ząbki w kluczach. Nadchodzi „Nowy papież”. W drugim sezonie serialu wnętrza Pałacu Apostolskiego będą melancholijne i dekadentkie, ciężkie od nałogów, lekkie od miłosnych spojrzeń. Czy stary-młody papież ocknie się z mistycznej drzemki?

opracowanie: MAGDA KAZIMIERCZUK, MMG



MOSIĘŻNE UCHWYTY MEBLOWE POKRYTE 24K ŻŁOTEM

PAP DECO to polska marka specjalizująca się w projektowaniu i produkcji
mosiężnych dekoracji ściennych oraz uchwytów meblowych
wytwarzanych tradycyjną technologią odlewniczą.





Z zazdrości

Mamy dwie wiadomości. Dobrą i złą. Dobra - zielony fotel tapicerowany najmodniejszym bouclé to hit sezonu! Zła? Kombinezon w grochy także!

opracowanie: MAGDA KAZIMIERCZUK

1 Lampa wisząca „Comb”, Mambo Unlimited Ideas. do-shop.com;

2 Biurko/toaletka „My Confidant”. maisonmada.com;

3 Lampa stojąca „Boho”, Nordal. loftbar.pl;

4 Dekoracja „Mantle Vessel Large”. sklo.com;

5 Lustro „Bollywood”, proj. Paola Navone, Casamilano. mood-design.pl;

6 Kolekcja wiosna/lato 2020, Gucci. gucci.com;

7 Fotel „Gotham”, proj. Federico Carandini, Eponimo. pamono.fr



Znajdź to, co najważniejsze i stwórz klimatyczną przestrzeń!

Wejdź na Allegro - wybierz meble i dobierz dodatki

od 9,90 zł

Poduszki dekoracyjne

od 19,90 zł

Donice

od 1199 zł

Meble ogrodowe

od 195,99 zł

Pufy

od 49,90 zł

Poduszki do siedzenia

od 119 zł

Dywany zewnętrzne

allegro

stolik na pogodę

Mogą być ze szkła lub kamienia. Plastik - owszem, lecz tylko z recyklingu. Szalenie potrzebne, bardzo designerskie. Ogrodowe stoliki chcą już wyjść na spacer! Niezależnie od pogody.

opracowanie: MAGDA KAZIMIERCZUK



- 1 Stoliki „Echino”, szkło, proj. Sebastian Herkner. zanotta.com;
- 2 „Antonino Bistrot Table Garbo65”, proj. Antonino Sciortino. serax.com;
- 3 „Abstrakt Mona Collection”, Diabla. atakdesign.pl;
- 4 „Gravity”, Favius. favius.de;
- 5 „Balance”, proj. Kun Qi. kundesign.com;
- 6 „Ousmane”, proj. Thomas Dariel. maisondada.com;
- 7 „Sediment”, proj. Studio Besau Marguerre. favius.de



Kitchens inspired
by excellence

www.meble-halupczok.pl

SALONY
FIRMOWE:

📍 **Gdańsk** – Galeria City Meble 📍 **Warszawa** – Homepark Janki 📍 **Warszawa** – Homepark Targówek (salon wspólnie z KLER) 📍 **Opole** – Oleska 121
📍 **Kraków** – Galeria Tetmajera 83 📍 **Katowice** – Nowy Roździeń 📍 **Dobrodzień** – Dobroteka 📍 **Wrocław** – P.H. Bielany (salon wspólnie z KLER)
📍 **Gliwice** – ReFORMA 📍 **Poznań** – Galeria Polskie Meble 📍 **Bielsko-Biała** – MERA Galeria Wnętrz 📍 **Kalisz** – Wrocławska 48-50

OGRODY NA TOWAROWEJ

Zielone dachy, a pod nimi sklepy, biura, mieszkania, hotele, a nawet kino festiwalowe. Projekt inwestycji Towarowa 22 na warszawskiej Woli stworzyła słynna pracownia BIG Architects Bjarke Ingelsa. Miłośników modernizmu ucieszy to, że centralnym punktem obiektu będzie wyremontowany pawilon Domu Słowa Polskiego z charakterystycznymi świetlikami i spiralnymi kłatkami schodowymi. Echo Investment. echo.com.pl



TROPIE trendy

AGATA FIJOŁEK,
dziennikarka
„Dobrego Wnętrza”

Idzie wiosna, miasta się zielenią. O tym, że kontakt z przyrodą ma dobroczynny wpływ na samopoczucie, nikogo przekonywać nie trzeba. Cieszy więc, że zarówno mieszkańcy, jak i władze miast oraz deweloperzy angażują się w projekty, dzięki którym miejskie ekosystemy stają się coraz bardziej zielone i zrównoważone. Być może za dekadę lub dwie polskie metropolie nie będą się kojarzyły z betonową pustynią i smogiem, lecz z czystym powietrzem i bioróżnorodnością.

ODDAM PALMĘ W DOBRE RĘCE

Fikus przestał się mieścić w pokoju, cyklamen marnieje, bo nie ma odpowiedniego miejsca, albo masz właśnie nadmiar szczypek hoji? Nowy dom pomogą im znaleźć punkty wymiany i adopcji roślin, które wyrastają jak grzyby po deszczu - i stacjonarne, i wirtualne na lokalnych grupach facebookowych. Warto poszukać lub założyć własny.



W TRAWIE PISZCZY

Dlaczego niektóre ptaki wchodzą do mrowiska, jak przebiegłymi politykami są osy i po co tykotek stuka w ścianie? Dave Goulson, entomolog, zabiera nas na wyprawę po fascynującym mikrokosmosie, którego często nie zauważamy, a jest przecież na wyciągnięcie ręki. Wystarczy przykucnąć i popatrzeć... Dave Goulson, „Łąka”, marginsy.com.pl

DLA WSZYSTKICH

Już wkrótce we Wrocławiu powstaną nowe ogrody społeczne i przyszkolne, w których mieszkańcy będą mogli wspólnie uprawiać kwiaty, warzywa i owoce. Miasto jest jedną z dziewięciu europejskich metropolii realizujących program FoodSHIFT 2030, który ma skrócić dystans pomiędzy konsumentami a producentami żywności. foodshift2030.eu



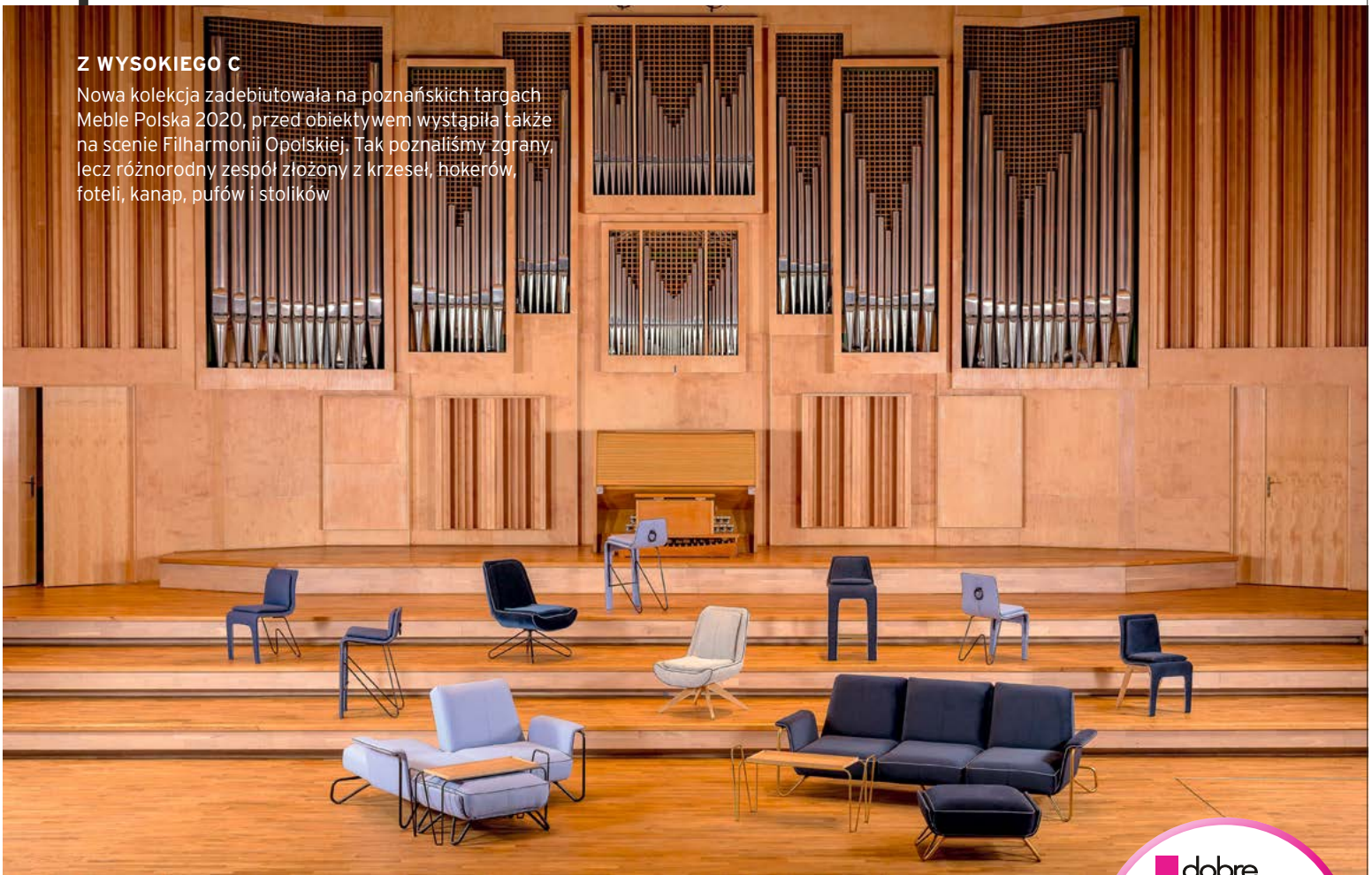
MIĘJSKIE KRÓLOWE I ROBOTNICE

Parki, ogródki działkowe i coraz bardziej popularne łąki kwiatne zamiast trawników zapewniają pszczołom zróżnicowaną i zdrową (wolną od pestycydów) dietę, a nieco wyższa niż poza miastem temperatura wydłuża okres kwitnienia roślin. Dlatego pasieka w mieście to świetny pomysł. Tę na dachu katowickiego salonu Ferrari i Maserati prowadzi Pszczelarium. Obecność zapylaczy wzbogaca miejski ekosystem, a miód, co potwierdzają badania, jest wolny od toksycznych zanieczyszczeń. pszczelarium.pl, grupapietrzak.pl



Z WYSOKIEGO C

Nowa kolekcja zadebiutowała na poznańskich targach Meble Polska 2020, przed obiektywem wystąpiła także na scenie Filharmonii Opolskiej. Tak poznaliśmy zgrany, lecz różnorodny zespół złożony z krzeseł, hokerów, foteli, kanap, pufów i stolików



Kolekcja mebli tapicerowanych „Pluma” firmy Tetris – pełny komfort i mocne oparcie w lekkich jak piórko formach

**WŁASNY STYL**

Założeniem serii jest personalizacja. Każdy mebel można oprzeć na dwóch wariantach nóg oraz ubrać w tapicerkę z wielu naturalnych i ekologicznych tkanin w najróżniejszych modnych kolorach

miękkie lądowanie

Jej nazwa pochodzi od łacińskiego słowa oznaczającego puch, a nawiązuje do delikatnych kształtów i proporcji mebli. Wyjątkową lekkość dostrzegamy w smukłych drewnianych i jeszcze cieńszych stalowych nóżkach, ale nie tylko. Wystarczy spojrzeć na podłokietniki uskrzydlające sofę. Podobny profil dostrzeżemy w formach krzeseł, hokerów, a nawet foteli. Jednocześnie każdy z tych unoszących się nad ziemią sprzętów otrzymał komfortowe obicie, w które aż chciałoby się zapaść jak w puch. Jest coś jeszcze. Kolekcja „Pluma” nie bez powodu zapozowała do zdejścia na estradzie. Gdy na nią spojrzeć, przypominają się słowa arii „La donna è mobile, qual piuma al vento”. Zmienne jak piórko na wietrze okazują się jednak nie kobiece zamysły, lecz meble zaprojektowane z myślą o personalizacji. Była już mowa o dwóch rodzajach nóg do wyboru. Trzeba też wspomnieć o wielkim bogactwie materiałów obiciowych. Ale to nie wszystko. Za sprawą modułowej konstrukcji modele wieloosobowe pozwalają się bowiem dowolnie aranżować i modyfikować. Dla przykładu sofa może być dwu- lub trzyosobowa, dzienna albo sypialniana, z oparciem odchylanym do aż trzech różnych pozycji. A szczególnie cieszy to, że kolekcja to przykład polskiego wzornictwa o globalnej świadomości ekologicznej – dzieło fabryki mebli Tetris, świętującej w tym roku 15-lecie działalności. [WIĘCEJ INFORMACJI NA STRONIE TETRIS-MEBLE.COM](http://www.tetris-meble.com)

W zgodzie ze sobą



EWELINA JANKOWSKA
Członkini SARP, SAW, Love
Original, właścicielka pracowni
architektonicznej EV Architects

Absolwentka Wydziału Architektury Politechniki Poznańskiej. Założona przez nią w 2005 r. pracownia to zgrany zespół kreatywnych ludzi, który - tworząc spójną i ponadczasową architekturę, wpisaną w kontekst, wchodzącą w relację z przestrzenią - odpowiada na różnorodne potrzeby inwestorów. - Staram się, by nasze projekty były możliwie jak najbardziej kompleksowe, dlatego projektujemy również wnętrza - mówi. - Kładę nacisk na wysoki poziom estetyczny zarówno architektury, jak i wnętrz oraz na to, by razem tworzyły harmonijną całość - dodaje.



IN VINO VERITAS

Chętnie odwiedza winnice, interesuje się kulturą picia wina. Z uśmiechem zdradza, że chciałaby kiedyś zostać kiperem. W winnicy Antinori we włoskim San Casciano Val di Pesa, zaprojektowanej przez architektów z pracowni Archea Associati, zachwyciła ją dobór naturalnych materiałów i piękne wkomponowanie budowli w zбочce. - Nie ingeruje w krajobraz, lecz doskonale się w niego wpisuje. Przeszklenia pozwalają na kontakt z przyrodą i cieszenie się widokiem na winnicę - mówi.



Kocha podróże do miejsc z wyjątkową architekturą i nad polskie morze (jesienią i zimą). Szanuje architektoniczny kontekst i naturę, z którą sama stara się pozostawać w harmonii. Ważne dla niej są duchowy rozwój i holistyczne podejście do człowieka. Lubi gotować.

opracowanie: IWONA ŁAWECKA-MARCZEWSKA

MOZDŻER JAZZOWO

Płytę „Moździerz Danielsson Fresco - The Time” Leszka Moździera, Larsa Danielssona (basista i wiolonczelista) i Zohara Fresco (śpiewający wirtuoz instrumentów perkusyjnych) ma od premiery krążka w 2005 r. Wybiera ją, gdy chce odpocząć, posłuchać czegoś, co nigdy jej się nie nudzi. Lubi jazz, world music i muzykę dawną. Czasem sięga po utwory Patti Smith i Nicka Cave'a.



MASZYNA DO RELAKSU

Leżankę „LC4”, mebel ikonę, Charlotte Perriand zaprojektowała w 1928 r. z Le Corbusierem i Pierre'em Jeanneretem. - Perriand, utalentowana, tworząca w tamtych czasach na równi z mężczyznami, jest dla mnie, kobiety architekta, uosobieniem wolności i samodzielności. Inspiruje mnie - mówi Ewelina.

REFLEKSJE MINIMALISTY

Peter Zumthor, laureat Nagrody Pritzкера, w „Myśleniu architekturą” pisze o zrozumieniu miejsca i czasu. Ta książka jest dla Eweliny przyczynkiem do zastanowienia się nad architekturą, przestrzenią i duchowością. - Architektura Zumthora wyraża szacunek do miejsca, lokalnej kultury i natury. Momentami jest mistyczna - mówi o jego twórczości.

PETER
ZUMTHOR
MYŚLENIE
ARCHITEKTURA

KARAKTER



AZYL NAD JEZIOREM

- Dom położony na skarpie, z widokiem na wodę i zieleni. Duże przeszklenia powodują, że natura „wdziera się” do wnętrza. Z wieloma tarasami, punktami widokowymi i miejscami, w których można się całkowicie wyizolować, praktykować jogę, poczytać - autorka projektu opowiada o tej realizacji. - To dom stworzony dla cudownej rodziny z dziećmi, miłośników psów.

vestfrost

Vestfrost Art Collection
by URSZULA CLARISE

Mo



Wyraź siebie i **nadaj**
charakter swojej kuchni

vestfrosthomes.eu

V

W ząbek ŁOMIANKI zbudowany

Budynek miał być czarny, zwarty, z płaskim dachem. Skończyło się na podwójnych skosach całych w bieli oraz podzielonej na trzy części bryle z patio pośrodku. Mieszkańcy, Tomek i Lena z synami Szymkiem i Mateuszem, nie żałują zmiany planów - zyskali imponującą przestrzeń blisko natury.

ZDJĘCIA MICHAŁ MROWIEC OPRACOWANIE EWA JAGALSKA



AŻ PO KALENICĘ

Niższe skrzydło domu zajmuje wysoka na pięć metrów strefa dzienna. Boazerię z listewek bezszkowego modrzewia syberyjskiego na wewnętrznej szczytowej ścianie salonu Tomek wykonał własnoręcznie, podobnie jak płytką na 15 cm szafkę telewizyjną. Fotel „Imola”, proj. Henrik Pedersen dla BoConcept, sofa w wełnianym pokryciu to „Carlton”, również z BoConcept





W ŚRODKU PRZYTULNIE

Zimna biel elewacji i dach nawiązujący formą do starych fabrycznych pokryć mogą sugerować przemysłowy chłód wewnątrz. Tymczasem patio zostało wykończone drewnem, by stworzyć, jak mówią architekci, ciepły, rodzinny klimat. Przez większą część roku dziedziniec pełni również funkcję komunikacyjną między obiema częściami domu

WIZJA BEZ FONII

Lena i Tomek w wyższej części domu, z gabinetem w tle. Po zasunięciu przeszkłonych drzwi wciąż widać stąd, co się dzieje w drugiej części budynku i na dworze, ale bez efektów dźwiękowych. Tomek stara się jednak unikać przynoszenia pracy do domu - po godzinach woli się zająć majsterkowaniem lub ogrodem



Lena i Tomek powiedzieli stanowczo: żadnych skosów! Ani w wersji tradycyjnej, ani we współczesnej interpretacji stodoły. Jakub Majewski i Łukasz Pastuszka z łódzkiej pracowni MOOMOO Architects wymyślili więc dla nich dom marzeń – czarny prostopadłościan. Ale los pod postacią lokalnych władz spletał im figła – okazało się, że w czasie prac nad projektem został uchwalony miejscowy plan zagospodarowania przestrzennego zakładający między innymi, że w okolicy można budować wyłącznie domy z dachami dwuspadowymi o kącie nachylenia w przedziale 35–45 stopni. Lena i Tomek określili nowe wytyczne: „Jeśli już skosy być muszą, to nietypowe!”. Architekci zaczęli szkicować od początku.

Wariant z membraną

– Zaprojektowaliśmy dwie równoległe stojące bryły połączone od frontu ciągiem komunikacyjnym. Jeśli spojrzymy z góry, to zobaczymy, że układają się w literę U – mówi Łukasz Pastuszka. W jednej mieści się strefa dzienna z kuchnią, jadalnią i salonem, w drugiej na dole są garaż, pracownia i łazienka, na górze sypialnie

i łazienki. Bryły mają różną wysokość i nieco inaczej nachylone dwuspadowe dachy. Ale to, co najbardziej wyróżnia budynek, to nie oryginalna forma, ale zewnętrzna powłoka. Odlany z betonu dom został przykryty jednolitym dachem, tzw. membraną z natryskowo nakładanego poliuretanu. Jest gładka jak szkło, bez łączeń na krawędziach. Wnętrza zaprojektowali Tomasz Szponar i Bartłomiej Skowronek, a wykończył w większości własnoręcznie gospodarz – z zawodu informatyk. A ponieważ rodzinie nie śpieszyło się z przeprowadzką, mógł się tym zajmować powoli i metodycznie. Zrobił m.in. zabudowy meblowe, w tym kuchenną. Schody wyłożył tym samym drewnem co podłogi (olejowana dębina szlachetnie się starzeje, co ważne, gdy do salonu wchodzi się wprost z ogrodu). – Obejrzałem mnóstwo filmików na Youtube o przycinaniu, klejeniu i szlifowaniu tworzyw mineralno-akrylowych. Mnóstwo się nauczyłem, przede wszystkim cierpliwości – wspomina ze śmiechem Tomek. Regularne przerwy w pracy fundowali mu zaintrygowani budynkiem przechodnie. – Wdawałem się z nimi w pogawędkę, a jeśli miałem czas, to oprowadzałem po budowie – wspomina. Do dziś zainteresowanie domem nie maleje, ale teraz jest już on rodzinną oazą. ●



NATURALNIE, MINERALNIE!

Fronty zabudowy kuchennej są akrylowe, korpusy z olejowanej sklejki z drewna liściastego. Prześcian między szafkami wypełnia łupek, na blatach płyty mineralno-akrylowe, z tego samego materiału została uformowana niecka zlewozmywaka



CO W TRAWIE PISZCZY

- Zależało nam na tym, by dom był jak najbliżej ziemi
 - mówi wychowany w bloku Tomek, który tęsknił za kontaktem z naturą. Dlatego m.in. okna i drzwi są na poziomie trawnika. Na sąsiednim zdjęciu: Mateusz z czekoladowym labradorem Nemo, który zawsze chce być tam, gdzie domownicy

SZTUKA DŹWIGANIA

Po prawej stronie, przy oknie, widać słupy, które są elementami konstrukcji nośnej budynku. Dzięki temu, że przesunięto ją do wewnątrz, cały dom mógł zostać opasany wstęgą okien, w sumie ciągną się one przez ponad 20 metrów, a z zewnątrz nie widać ani jednej ściany! Krzesła marki HAY z kolekcji „About a Chair” projektu Hee Wellinga, żyrandol „Spokes 2”, Foscarini



STULETNI MOTYLEK

Sypialnie, choć częściowo pod skosami, są wysokie - do 4,5 metra. Wezłowie łóżka Leny i Tomka zastępuje boazeria z dębowego forniru, a jego podporę (częściowo) stanowi długa i niska zabudowa meblowa. Po spojrzeniu w różowe lustra każdy dzień musi się zacząć optymistycznie! Na sąsiedniej stronie - fotel „Butterfly Chair” autorstwa argentyńskich architektów Antonia Boneta, Juana Kurchana oraz Jorge Ferrari Hardoya. Model, który już wkrótce będzie obchodził setne urodziny





A CO, JEŚLI DACH SIĘ POBRUDZI?

- Wyczyścimy go wodą pod ciśnieniem
- odpowiadają cierpliwie gospodarze. Ale
na razie, a minęły już trzy lata, dach wciąż
jest biały. Jeśli osiadzie na nim kurz, zostaje
spłukany przez pierwszy deszcz. Najważniejsze,
że membranę zabezpieczają silne filtry UV,
dzięki którym nie żółknie pod wpływem światła.
Doniczka - „Plant Box”, Ferm Living





CZYSTY MINIMALIZM

Wielkoformatowe płyty (właścicielom zależało na delikatnym rysunku kamienia) pokrywają jedynie podłogę i ścianę nad wanną, pozostałe pomalowano wodoodporną farbą Tikkurila. Prysznic pozbawiony brodzika i kabiny niknie w przestrzeni, wyznaczają go jedynie dwie linie odpływu - jedną widać na zdjęciu - i minimalistyczna armatura. Umywalka z tworzywa mineralno-akrylowego



JAKUB
MAJEWSKI,
ŁUKASZ
PASTUSZKA,
MOOMOO
ARCHITECTS

KTO ZA TYM STOI

Forma domu, zgodnie z oczekiwaniami inwestorów, miała być oryginalna. Ale dlaczego akurat taka? Bo gdy przeliczyliśmy wszystkie funkcje, które powinny się tu zmieścić, okazało się, że wyszedłby nam bardzo wysoki budynek z absurdalnie wielkim dachem. Podzieliliśmy więc bryłę na dwie części, odsunęliśmy je od siebie, dodaliśmy łącznik i przykryliśmy dwoma dwuspadowymi dachami o różnej wielkości i innych kątach nachylenia. Przestrzeń, która została pomiędzy nimi, formalnie nie liczy się do powierzchni zabudowy (możliwie największej na tej działce), ale wizualnie i użytkowo jest jej przedłużeniem, spaja wszystkie części domu. Dzięki temu budynek, który nie jest bardzo duży - 160 m² powierzchni zabudowy - wydaje się o wiele przestronniejszy. Spora w tym zasługa także wysokości pomieszczeń i - oczywiście - przeszkleń.

Drzwi zewnętrzne Hörmann Zawsze najlepszy wybór



- ThermoCarbon – drzwi aluminiowe klasy Premium Plus



- ThermoSafe – drzwi aluminiowe klasy Premium



- Thermo65 – drzwi klasy wyższej ze stali i aluminium

www.hormann.pl • 801 500 100

Oplata za połączenie zgodna z taryfą operatora

HÖRMANN
Bramy • Drzwi • Napędy



rozterki entomologa

Designerskie owady mają wiele zalet: nie gryzą, nie szczypią, a cieszą oko. Lecz w domu, w którym salon znajduje się na poziomie trawnika, zdarza nam się stanąć oko w oko z prawdziwą bzyczącą Naturą.

Czyż to nie ekscytujące?

opracowanie: MAGDA KAZIMIERCZUK



1 Lustro „Rift”, 22 220 zł, Giorgetti. mesmetric.com; **2** Dekoracja „Scarabeus”, 35 zł. miloohome.pl; **3** Dekoracja „Tonad”, 39,99 zł / 3 szt. ikea.pl; **4** Parawan „Colony”, 13 530 zł, Miniforms. momastudio.pl; **5** Lampa „Tripod HM8”, proj. Hvidt & Mølgaard, 3119 zł, &Tradition. designzoo.pl; **6** Siedzisko „Hinoki”, proj. Jasper Morrison, Wataru Kumano, 1075 zł, Nanban. nan-ban.com; **7** Dywan „Lunar Addiction”, proj. Studiopepe, 34 000 zł. mood-design.pl; **8** Fotel bujany „Leyasol”, 8552 zł. freifrau.com; **9** Sofa „Connect”, od 2850 zł, Muuto. scandinavianliving.pl

OKIENNY DESIGN



Plisylux to system żaluzji wykonanych z plisowanej tkaniny poliestrowej z dwiema prowadnicami umieszczonymi w świetle szyby. Dzięki temu plisy nie utrudniają dostępu do klamek, nie przeszkadzają w czasie wietrzenia ani nie odstają od uchylonego okna. Wyjątkowo skutecznie chronią więc naszą prywatność a jednocześnie pozwalają dowolnie odstępować dół lub górę okna, by rozświetlić wnętrze lub odsłonić widok na zewnątrz. Doskonale sprawdzają się nie tylko na oknach pionowych, także tych zamontowanych ukośnie-dachowych lub kolankowych.

www.plisylux.pl



plisylux
Pleated fabric

Wnętrze: TRÓJMIEJSKI APARTAMENT

Decyzję o kupnie tego mieszkania Marta i Maciek podjęli, zanim jeszcze weszli do środka. Długo musieli czekać, ale gdy tu zamieszkali, ani przez chwilę nie uważali jej za pochopną. Tym bardziej że **Marta Sikorska** pomogła im tu stworzyć dom marzeń.

nadmorska arkadia

SOPOT

ZDJĘCIA MAGDA ŁOJEWSKA
STYLIZACJA MARTA SIKORSKA
TEKST AGATA FIJOŁEK



APETYT NA PIĘKNO

W słonecznej jadalni wszystkie meble wykonano na zamówienie według projektu Marty Sikorskiej - zarówno witryny w niskiej zabudowie, jak i krzesła i stół na kolumnie, a nawet lampy nad nim.
- Lubię minimalistyczne wnętrza, ale jak przychodzi co do czego, nie potrafię się oprzeć pięknym tkaninom, one ubierają wnętrza - zdradza architektka. - Nawet ściany pokrywa tapeta o strukturze płótna - dodaje. Stonowana, neutralna kolorystyka sprawia, że mimo wielu wzorów całość jest spójna







OŚ WIDOKOWA

Z salonu do męskiego pokoju wiodą przeszklone drzwi z ozdobną kratą. Można zasłonić je kotarą. - Niektórzy się dziwią, że zasłaniamy szklane drzwi, ale przecież drzwi balkonowe też zasłaniamy - mówi architektka. Właściciele lubią się otaczać sztuką - tu na ścianach „Plaża” Tomasza Kosteckiego i grafika Zdzisława Beksińskiego



DO PRZESTAWIANIA

Zaprojektowany przez Martę fornirowany stolik (Hudson Hunters) składa się z dwóch części - półokręgów - które można zestawiać na różne sposoby: w kształt litery S lub obwarzanka, albo rozdzielić, żeby do oglądania filmu każdy miał własny stolik na herbatę i ciasteczka

ODROBINA ORIENTU

Komoda z frezowanym frontem (Hudson Hunters) budzi skojarzenia z chińskimi lakowanymi meblami, nie bez powodu zatem stanął na niej porcelanowy smok. W tle obraz Henryka Czeźnika



NA MĘSKIEJ FALI

W mieszkaniu Maćka był pokój na spotkania z kolegami. Ustawił zewsząd, więc Marta zapobiegła w słońcu trochę jak z kajuty na luksusowym jachcie (dęź, karmy, boki Marquina, bursztynowe, w miedzi jak spinki do mankietów) a trochę jak z angielskiego domu dla dżentelmenów (sofy cheszne, ciemna, wzorzysta tapeta). Pojawił telewizorem powstały z myślenia kolekcji modeli jachtów i w walizkach w regałach trofeów

Marta zawsze marzyła o mieszkaniu w kamienicy, ale znalezienie takiego w Trójmieście nie było łatwe. W końcu zdecydowali się na apartament w Gdyni – Maćkowi się spodobał, ale Marta nie całkiem była przekonana. Gdy byli już umówieni z notariuszem, zdobyła jeszcze informację o mieszkaniu w Sopocie. Agent zastrzegł, że oferta nie jest aktualna, ale wybrali się tam na spacer. Zaprojektowana przez znanego trójmiejskiego architekta Adolfa Bielefeldta wielorodzinna willa z 1911 r. urzekła ich. Słoneczna weranda, wokół zieleń i cisza, a na Monciak dziesięć minut spacerem. Choć obejrzel ją tylko z zewnątrz, wiedzieli, że muszą tu zamieszkać. Okazało się,

że mieszkanie zostało wynajęte, a właściciel mieszka w Paryżu. Udało się jednak z nim skontaktować i przekonać go do transakcji. Pozostało poczekać, aż wygasną umowy najmu (de facto były to dwa mieszkania), i Marta i Maciek mogli wreszcie wejść do swojego nowego lokum. Pomysł, by projekt wnętrza powierzyć Marcie Sikorskiej, zrodził się, gdy byli u znajomej, której dom zaprojektowała. Od razu poczuli, że to jest to, co lubią. Otwarta kuchnia z miejscem do wypoczynku, meble projektowane do konkretnego wnętrza, pomysłowe wykorzystanie przestrzeni – właśnie o takie rozwiązania im chodziło. Już pierwsze spotkanie z architektką potwierdziło te przeczucia. Po roku od zamieszkania zgodnie twierdzą, że są tu szczęśliwi. ●



Szlachetne, naturalne materiały,
starannie dobrane tkaniny,
unikatowe meble i pieczołowicie
dopracowane detale tworzą
wnętrze eklektyczne
- klasycyzujące, trochę
nowojorskie, z akcentami art déco.
Eleganckie, ale nie chłodne

CHWILE WE DWOJE

Białe szafki i marmur na ścianie i podłodze oraz brak górnej zabudowy dają kuchni lekkość. Jednym z życzeń Marty i Maćka była otwarta kuchnia ze strefą wypoczynkową, bo lubią tu razem spędzać czas - ona coś robi przy kuchni, a Maciek odpoczywa na ławie-leżance

OWOCNA WSPÓŁPRACA

Efektowna czeczotowa konsola to jeden z mebli, które weszły do katalogu Hudson Hunters - wspólnego projektu Marty projektantki i Marty właścicielki, który powstał podczas urządzania tego mieszkania. Marka oferuje biżuteryjne, unikatowe meble i lampy. Ława w przedpokoju to także projekt architektki - ma po bokach praktyczne szuflady na kapcie. Drzwi naprzeciw lustra prowadzą do garderoby na płaszcze i buty





ARCH. MARTA
SIKORSKA,
MARTASIKORSKA.PL

KTO ZA TYM STOI

Lubię kreować przestrzeń najbliższą ludziom, do codziennego życia, choć pozwalającą zaspokoić również niecodzienne oczekiwania. Marta marzyła np. o pokoju do czytania i na spotkania z przyjaciółkami. Tę rolę powierzyłyśmy uroczej, bardzo sopockiej werandzie. Zależało jej też na sypialni dla gości. Urządziłyśmy ją w miejscu dawnej kuchni, przylegającą do niej spiżarnię zmieniam w „łóżko w szafie”, dzięki czemu można przenocować nie dwie osoby, ale cztery. Zmieniam miejsca banalne w wyjątkowe, razem z klientami wypełniamy je funkcjonalnością, ulubioną estetyką i dyskretnym luksusem. Zwracam bardzo uwagę, co widać z różnych miejsc w domu, i starannie projektuję te widoki, żeby nie były przypadkowe. Sama to doceniam i potrafię przekonać do tego innych. Lubię tzw. trudne przestrzenie - zmieniam je w klarowne i przyjazne. Po prostu kocham urządzać ludziom życie!



ZŁUDZENIE NIESKOŃCZONOŚCI

W wystroju łazienki konsekwentnie powtórzono elementy występujące w innych częściach mieszkania - biała zabudowa w klasycznym stylu, marmur Nero Marquina czy rolety rzymskie z ciemnymi taśmami po bokach. Umieszczone na przeciwległych ścianach zwiokrotniają swoje odbicia, tworząc wrażenie bezkresnej dali

STREFY PRYWATNE

Właścicielom zależało na oddzielnych garderobach - Marta ma swoją w wydzielonej za wezłowieм łóżka części sypialni, Maciek - w głębi, za przesuwными drzwiami. - Projektując, za punkt wyjścia biorę scenariusz życia domowników - mówi architektka. - Maciek wychodzi z domu wcześniej rano, kiedy Marta jeszcze śpi. Dlatego tak zaprojektowałam układ pomieszczeń, żeby mógł jej nie budzić swoją krzątaniną - dodaje. Przez swoją garderobę Maciek może przejść do łazienki i na korytarz

REKLAMA



DUTCH HOUSE **PL**

MEBLE

LAMPY

DODATKI

WWW.DUTCHHOUSE.PL

info@dutchhouse.pl

SHOWROOM:

UL. ANGORSKA 12, WARSZAWA

2

1

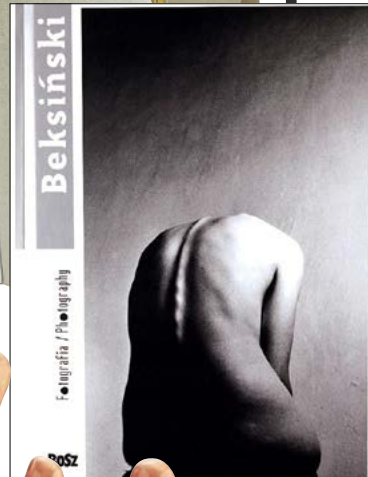
3

4

5

7

6



sopocki eklektyzm

Sztuka współczesna, stylowe tkaniny i dekoracje, art déco i Nowy Jork. Wspólny mianownik? Wszystko w najlepszym guście, wszystko najwyższej próby.
opracowanie: MAGDA KAZIMIERCZUK



1 Lampa „Pod Collection”, od 4182 zł. shop.nichemodern.com; **2** Parawan „Lets Play”, na zamówienie, Munna. eporta.com; **3** Szafka „Piedmont Chest-On-Stand”, na zamówienie, Skram. casadesigngroup.com; **4** „Foto Beksiński”, Wiesław Banach, 89 zł. bosz.com.pl; **5** SOFA „BUDDY”, 8910 zł, Pedrali. 3fstudio.com.pl; **6** Fotel „Keaton”, na zamówienie, Rossato. rossato.com; **7** Dekoracja „Koral”, 99 zł, Madam Stoltz. pakamera.pl

Duński projekt

Wyprodukowany we własnej fabryce,
bezpośrednio dla Ciebie

Darmowa dostawa i 100 dni na darmowy zwrot towaru



Astha 3 osobowa
3.699 zł

Showroom: Al. Niepodległości 606/610 Sopot 81-855

W kwiecie burżuazji

WARSZAWA



64-metrowe, stylowe mieszkanie nieopodal imprezowej stolicy Warszawy (Hali Koszyki) jest jak przedłużony pocałunek na dzień dobry. Dobrze dla singli, dla par, niekoniecznie dla rodziny.

ZDJĘCIA ŁUKASZ KUŚ STYLIZACJA MAGDA RZESZOT TEKST PIOTR BARAN

ZEJDŹMY DO PARTERU

Ciekawa konstrukcja musztardowego fotela „Bollo” marki Fogia (projektu Andreeasa Engesvika) przejawia cechy skandynawskiego minimalizmu, choć obfite welurowe siedzisko ewidentnie współpracuje z fikuśnym stylem boho, przez co zachęca do przyjęcia pozycji zdystansowanej wobec wszelkich stylów i trendów. Kanapa „Tokyo” marki Sits i niski stolik kawowy „Ferro” marki Nobonobo nie oponują. Stalowy „podciąg” pośrodku został odkryty podczas wyburzania ścianki działowej. Był zbyt intrygujący, żeby go wycinać lub obudowywać



APETYT NA CZEREŚNIĘ

Ładnie obrobione drewno zawsze było oczkiem w głowie burżuazji. Tutaj jest nie inaczej. Na tle białych ścian i neutralnej dębowej klepki wabi oko soczysty, czereśniowy fornir w obudowie szafki... no właśnie, nie pod telewizor, ale pod gramofon. Czereśnią w ogóle salon się zaczyna, już od narożnika.



LOTNA BRYGADA

A jeśli czereśnia, to i ptaki. Oraz wszelkie wywiedzione z natury akcenty. Elementy dekoracyjne zostały dobrane nieprzypadkowo. Mieszkanie znajduje się w zielonym śródmieściu Warszawy

PROSTE JAK DRUT?

Półeczka na książki jest autorskim projektem architektów wnętrza. Zamówiona na wystawę polskiego designu przez Instytut Kultury Polskiej w Sztokholmie jest jedna, jedyna, chociaż projektantom marzy się wdrożenie jej do produkcji. Trochę przypomina zastygły motyw wygaszacza ekranu komputerowego. A trochę efekt dziewczęcej zabawy w przeplatanie nanizanych na palce nitki

Miłośnicy śródmieścia Warszawy pewnie nieraz zawiesili na niej pożądlive oko. Kamienica przy Koszykowej 10, dobrze zbudowana – według projektu Lucjana Korngolda, ulubionego architekta przedwojennej burżuazji – to jedna z warszawskich perełek modernizmu. Dawna czynszówka z górnej półki układa się w cztery monolityczne kondygnacje zwieńczone piramidą z dwóch dodatkowych pięter z tarasami. Obiecywała wiele i spełniała te obietnice. Półokrągły hol wprowadzał do spiralnej klatki schodowej okalającej strzelistą tubę szybu windy. Wtedy na dolnych piętrach mieściły się biura kupieckie i apartamenty ambasady węgierskiej. Kiedyś to się żyło... można westchnąć.

A teraz? Też można. Choć po wojnie hol znacznie się skurczył, pozostały tu ślady dawnej świetności: spirale, obłóci i marmury. Część kinkietów – w formie alabastrowych mis skierowanych ku górze – również. I właśnie te elementy – dodając poprzecinane szprosami lustro u wejścia – współcześni architekci wewnątrz Piotr Duma oraz Aneta Faner postanowili zacytować w apartamencie, którego urządzenie powierzył im obecny właściciel mieszkania na drugim piętrze. Dlatego po wejściu do mieszkania można odnieść wrażenie, że podobnie mogło być ono urządzone niemal 90 lat temu. Innym słowy: podziwiamy kamienicę, wchodzimy do holu, później do mieszkania... i wszystko się zgadza. ●



CAFÉ POD PAPROTKĄ

Bazą tego zakątka była prosta, narożna ława, „przećwiczona” przez dekoratorów zacisznych kafejek. To ona w połączeniu z wyspą kuchenną i okrągłym stolikiem przywraca kuchni należne jej miejsce – towarzyskiego centrum domu. Zachęca do siadania także dlatego, że stąd ma się oko na niemal całe mieszkanie. Autorem ceramiki jest Rafał Żurek. Zdjęcie na ścianie: Wojtek Zieliński

LUFCIK À LA LOFCIK

Doświetlenie ślepej łazienki za pomocą poziomego okna w ścianie oddzielającej ją od kuchni znane jest każdemu właścicielowi mieszkania w starym budownictwie i niejednemu wynajmującemu. W tym komfortowo urządzonej apartamencie okienko uroczo wpisuje się w klimat dawnej epoki. Co ciekawe, w miejscu obecnej kuchni wcześniej był pokój przechodni



Wisząca szklana półka na zieleń podpowiada, że „**niedaleko pada kuchnia od salonu**”. Do tej sentencji dopisuje się czeresśniowy front wyspy – łącznik z meblami w strefie wypoczynku



WRZUĆ NA LUZ

Fotel „Mini” marki Sits z kolekcji „Compact Living” za sprawą pionowych przeszyć wygląda, jakby przybył z epoki cadillaców. Albo syrenek. W końcu to Warszawa. W łóżku (zrobionym na zamówienie) znajdują się szufladki. A lustro we wklęsłym łuku nawiązuje do dekoracji holu kamienicy. Tyle że zbudowane jest mozaikowo - z pasków: na przemian dłuższych i krótszych. Dla urozmaicenia





ASYMETRIA SKAŁY

Kompozycję łazienki wyraźnie zainspirowały meandrujące różowe żyły kwarcowe marmuru Rosa Portogallo. Niby dalekie od symetrii, a jednak pięknie ułożone. Z tego samego marmuru została też wykonana posadzka w przedpokoju



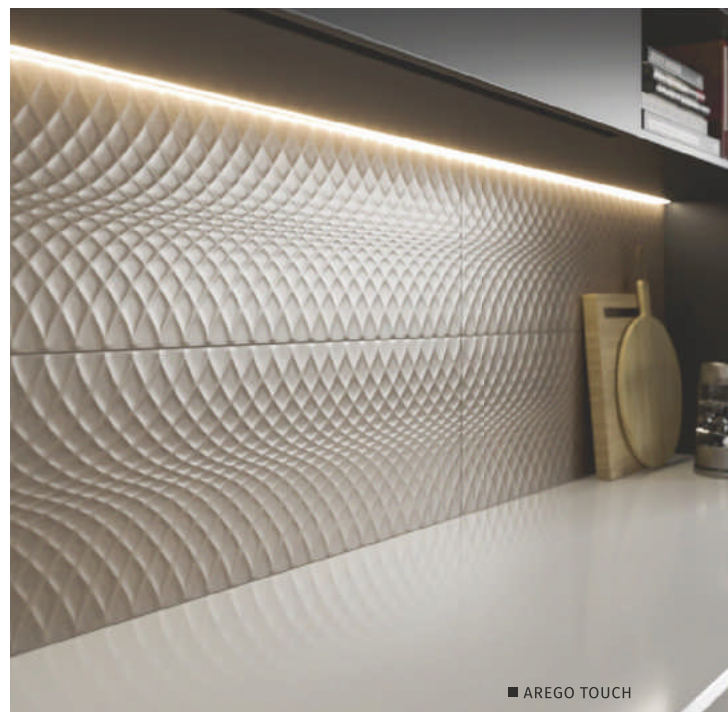
PIOTR DUMA, ANETA FANER,
PIOTRDUMASTUDIO.COM,
ANETAFANER.COM

KTO ZA TYM STOI

Zawsze szukamy historycznego i architektonicznego kontekstu. Ale w połączeniu z funkcjonalną prostotą. Całość staramy się przełamać nieoczywistymi akcentami: zestawieniem materiałów, dekonstrukcją formy. Jak w tym przypadku, gdy użyliśmy połączenia czernionej dębiny z czerwienią czereśni czy wyłożonym lustrem wykuszem w salonowej szafie. Projektowanie zaczynaliśmy od projektowania wystaw. Pozwoliło nam to obserwować, jak odbiorcy reagują na formę, kolor, materiały. Te doświadczenia nauczyły nas ostrożności. Nie chcemy epatować formą. Ale lubimy zaskoczenie. Najlepsze projekty powstają, gdy pierwotna koncepcja zaczyna się rozwijać w kierunku, który zaskakuje także nas samych.



■ CARRARA CHIC



■ AREGO TOUCH



■ GREY BLANKET



■ LOVE YOU NAVY

Opoczno. Z nami urządzisz cały dom.

Stwórz piękne wnętrza swojego domu zgodnie z trendami i indywidualnymi upodobaniami. Marmur, drewno, ciekawe struktury, kolory i powierzchnie - najnowsze kolekcje płytek ceramicznych Opoczno pomogą Ci wykreować przestrzeń Twojej łazienki, kuchni, salonu czy sypialni.

Zobacz inspiracje i zdecyduj, w jakich wnętrzach będziesz się czuć najlepiej.

www.opoczno.eu



fantazja modernistyczna

Mieszkanie w luksusowej przed wojną kamienicy urządzono w duchu tego miejsca. Meble i zabudowy są tu współczesne i stricte funkcjonalne, a jednak emanują lekkością i finezją charakterystyczną dla mistrzów rzemiosła z belle époque.

opracowanie: MAGDA KAZIMIERCZUK



1 Stolik „Cico”, 548 zł, Serax. lovethesign.com; **2** Lampa „Lizak”, 1468 zł, Bert Frank. nedgis.com; **3** Lampa wiklinowa, ręcznie pleciona, 1799 zł, HK Living. gotowewnetrza.pl; **4** Akwarela, Irmina Staś. wealth.pl; **5** Kwietnik „M:OD”, 1750 zł. bujnie.pl; **6** Sofa „Silhouette”, 10 444 zł, HAY. designzoo.pl; **7** Porcelanowa figurka „Baby Panther”, 4510 zł. vinterior.co

DOwýboru

Inspiracje? Tu!

Premiera innowacyjnych rozwiązań ułatwiających projektowanie wnętrz, a do tego **konkurs dla architektów**. Jawor-Parkiet podsuwa im nowe narzędzia pracy i zaprasza w podróż do Włoch.

Wiosna przynosi dobre wiadomości. Ożywa na nowo świat wokół nas, pięknieją także mieszkania. I właśnie teraz trwa druga edycja organizowanego przez firmę Jawor-Parkiet konkursu dla architektów, projektantów wnętrz, designerów oraz studentów kierunków architektonicznych. Laureaci otrzymają wysokie nagrody pieniężne, ale nie tylko. Zostaną także uhonorowani publikacjami projektów na łamach „Dobrego Wnętrza”, a ponadto wyjadą do Włoch. Tam, w centrum współczesnego designu, znajdą jeszcze więcej świeżych pomysłów i natchnień, które być może już wkrótce odmienią wnętrza polskich domów. Więcej informacji na stronie: konkurs.jawor-parkiet.pl



Nowa platforma BIM Jawor-Parkiet odmienia pracę z trójwymiarowymi modelami podłóg. Pod adresem bim.jawor-parkiet.pl projektant znajdzie kompletne paczki z plikami .rtv dużych i małych tekstur oraz renderami

Polacy oczekują mieszkań spersonalizowanych. A nowoczesne narzędzia do projektowania proponowane przez producenta podłóg drewnianych z Warmii i Mazur usprawniają cały proces twórczy - od koncepcji, przez aranżację, aż do realizacji. Ideą marki jest zbudowanie trwałych relacji z designerami, którzy najlepiej znają potrzeby i oczekiwania odbiorców. Ścisła współpraca pozwala zaprezentować najwyższą jakość pracy, wspólnie kreować nowe produkty i trafnie odpowiadać na potrzeby klientów



Aplikacja DigiFloors pozwala na wizualizację wnętrza, również w pełni urządzonych, z podłogami Jawor-Parkiet. Na odpowiednim tablecie doradca w kilka minut wygeneruje fotorealistyczny render i szczegółową wycenę

PROMOCJA, OPRAC. PK,
ZDJĘCIA SERWIS PRASOWY



WNĘTRZA: MIESZKANIE GOŚCINNE

WARSZAWA

Jego WYSOKOŚĆ



W sercu stolicy, na szczycie wieżowca projektu gwiazdy światowej architektury Daniela Libeskinda, Iza Bucka z Pracowni Projektowej Kraft urządziła elegancki apartament, w którym po suficie toczą się kule, poczciwe boazerie nabierają wielkomięjskiego charakteru, a w łazience czeka na odkrycie żyła złota.

ZDJĘCIA DOMINIKA WILGOCKA STYLIZACJA KATARZYNA OSTRZYCKA TEKST JAG

TWARDY ORZECH

Nowoczesny apartament potrzebował przytulności. – Z drewna o ciepłym odcieniu orzech jest najtwardszy, a więc najbardziej uniwersalny – mówi Iza Bucka. Orzechowe są podłoga (jodełka w wersji XXL), meble oraz ryflowane panele ściienne, które akcentują strefę wejścia, wydzielają optycznie część kuchenną i jadalnianą oraz wskazują drogę do sypialni. Stół „Vancouver”, krzesła „Lausanne” / BoConcept, donica Urban Nature Culture / conco.pl

Mimo że mieszkanie mieści się na 46. piętrze, nie ma w nim tak wiele światła, jak można by było się spodziewać. Widoki od góry, a czasem również od dołu kadrowane są poziomymi panelami – to elementy efektownej fasady projektu Daniela Libeskinda. Dlatego aranżując apartament, Iza Bucka zdecydowała się na jasne kolory: popielaty, beżowy, off-white. – Plus odrobina złota w wykończeniu mebli i oświetlenia, żeby czasem coś błysnęło – zaznacza architektka. Był jeszcze jeden powód, dla którego zależało jej na tym, by stonować wnętrza – konieczność wypracowania harmonii. Bo konsekwencją dynamicznej fasady jest wyrazista architektura wnętrza: wyraźnie odchylone ku górze ściany zewnętrzne, potężne słupy konstrukcyjne, częściowo obniżone sufity, w których kryją się instalacje inteligentnego budynku. Należało ją złagodzić. Stąd proste i eleganckie wyposażenie, miękkie sofy i dywany, tapicerowane krzesła, wszechobecny orzech, drewno o ciepłym odcieniu, naturalne kamienie, a także powtarzający się motyw koła. Pierwotny plan apartamentu wymagał jedynie niewielkiej korekty – jedną ze ścian architektka poprowadziła po skosie, dzięki czemu korytarzyk – ciemny i nieproporcjonalnie do reszty mieszkania mały – zmienił się w elegancką strefę wejścia. W orzechowej boazerii ukryte są tutaj wejścia do szatni, toalety dla gości i małego pokoju. Dalej mamy otwartą przestrzeń dzienną z kuchnią, jadalnią i częścią wypoczynkową. I kolejne wejście – wciąż w orzechowej ścianie – do głównej sypialni z łazienką w całości wyłożonej marmurem. W sumie ponad sto metrów kwadratowych wielkomiejskiej przestrzeni. ●





SPEKTAKL PO HORYZONT

Za dnia można, siedząc na kanapie, dostrzec Las Kabacki i dalekie przedmieścia Warszawy, nocą morze miejskich światel. W aranżacji: meble marki BoConcept oraz m.in. dekoracyjna głowa drewniana i wazon ceramiczny HK Living dostępne w conco.pl

GRA W KULKI

Uporządkowane wnętrze potrafi zaskoczyć. - Nie każdy od razu zauważa, że lampy (zaprojektowane przez Michaela Anastassiadesa dla włoskiej marki Flos) wyglądają jak rozsypane na suficie: jest ich sporo i wiszą w nieoczekiwanych miejscach - mówi architektka. Na szafce zamiast telewizora obraz Doroty Buczkowskiej „Petersburg”, olej na płótnie. Obok - porcelanowe wazony holenderskiej marki Urban Nature Culture / conco.pl





LINIE I ŁUSKI

Lekkie odchylenie ściany sprawiło, że do strefy wejścia wpada o wiele więcej światła dziennego. A wyłożenie tej boazerii z orzechowych listewek dodało tej przestrzeni klasy. Na marmurowym blacie m.in. dekoracja „Fish” marki Umasqu i donica Urban Nature Culture / conco.pl

KTÓRA GODZINA?

„W centrum był tylko Pałac Kultury i Nauki, a wokół nic więcej” – tak Daniel Libeskind wspominał powojenną Warszawę. Wiele lat później zaprojektował konturę dla dominującego w centrum miasta budynku Lwa Rudnickiego. Dziś socrealistyczny pałac i nowoczesny wieżowiec przegładają się w swoich oknach. W aranżacji: ceramika stołowa Popo Ceramics, porcelanowe kubki i talerze Petite Friture, wazony Urban Nature Culture, dzbanek i szklanki Seletti, sztuce AU Maison, tekstylia – projekt i wykonanie conco.pl. Stylizacja potraw – Dawid Budzich



RUCH JEST WSZYSTKIM

Bryła budynku została ukształtowana w sposób zaburzający układ konstrukcyjny: pionowe zwykle słupy tu są pochylone. W efekcie powierzchnia sufitów jest większa niż powierzchnia podłóg, a ściany zewnętrzne odchylają się ku górze. - Daje to wrażenie ruchu, bardzo ciekawe, moim zdaniem, ale przy takiej architekturze aranżacja wnętrza musi być stonowana - wyjaśnia architektka





DWIE WIEŻE

- W sypialni zatęskniłam za kolorem - żartuje Iza Bucka. Stąd zieleń, elegancka i ponadczasowa. Ładnie komponuje się z błękitem wieżowców za oknem. A welur? Dla dodania przytulności. Podobnie miękka i mięsista wykładzina. Na biurku z BoConcept przysiadł papierowy ptaszek - ozdoba projektu kolektynu artystycznego ACZI. Krzesło „Klever” marki House Doctor / conco.pl. Obraz olejny na płótnie Doroty Buczkowskiej, 100x150 cm

ŻYŁA ŻŁOTA

Łazienka została w całości wyłożona jasnym marmurem Calacatta, tylko nad wanną jest czarny kamień ze złotymi żyłkami. Kamienne są także obudowy wanny i umywalki oraz ukrytego w niszy grzejnika. Konstrukcja, na której umieszczono lustro i umywalkę, dystansuje się od ściany, co pozwoliło na zamontowanie za nią oświetlenia podkreślającego urodę naturalnych materiałów



**ARCH. IZA BUCKA,
KRAFT PRACOWNIA
PROJEKTOWA**

KTO ZA TYM STOI

Mieszkanie pełni funkcję gościnnego - gdy współpracownicy właściciela przyjeżdżają do Warszawy, zatrzymują się nie w hotelu, lecz tutaj. To zdeterminowało nie tylko stylistykę wnętrza - musiała być uniwersalna - ale też m.in. organizację kuchni. Myślałam o wyspie, ale przy takim przeznaczeniu lokalu byłaby zbędna. Jednak nie mogłam jej radykalnie zminimalizować - czasami goście zostają na dłużej i wtedy potrzebne jest im w pełni wyposażone miejsce do przygotowywania posiłków. Stąd biała zabudowa, która jest częścią salonu. Duża, ale dzięki bieli wtapiająca się w ścianę. Akcentuje ją tylko ciemny marmur, którym wyłożone są blat i strefa pomiędzy szafkami. Lubię tradycyjne materiały, które niczego nie udają - lite drewno, szlachetny kamień. Uważam, wbrew obawom wielu, że marmur znakomicie nadaje się na blaty i do łazienki. Owszem, wymaga pielęgnacji, ale uważam, że pięknie się starzeje, a ślady, które zostawia na nim czas, są jego atutem, spójrzmy tylko na posadzki w rzymskich kościołach i pałacach.



RAKSA design by Tomek Rygalik Studio Rygalik

OFICJALNE SALONY STACJONARNE

9DESIGN | WARSZAWA ul. Lucerna 25, Tel. +48 22 113 99 99

AKADEMIA ARCHITEKTURY | ŁÓDŹ ul. Łąkowa 11, Tel. +48 505 160 677

ARCHINOVA STUDIO | SZCZECIN ul. Wyszyńskiego 11/U2, Tel. +48 570 024 201

BOWARTE | WROCŁAW ul. Tęczowa 79, Tel. +48 505 036 535

DESIGN24 | POZNAŃ ul. Pszena 2, Tel. +48 533 735 373 | www.ordesign.pl

DOBRYDESIGN.PL | WARSZAWA ul. Grochowska 306/308, Tel. +48 22 39 80 812

EUFORMA | BYDGOSZCZ ul. Kościuszki 27, Tel. +48 789 404 010

EUFORMA | GDAŃSK Al. Grunwaldzka 481, Tel. +48 789 480 448

EUFORMA | KATOWICE ul. Porcelanowa 23, Tel. +48 502 339 265

EUFORMA | WARSZAWA ul. Puławska 108/112, Tel. +48 789 404 011

FAFA STUDIO | BIELSKO-BIAŁA ul. Gen. Józefa Kustronia 47A, Tel. +48 732 932 232

INTERIO SHOWROOM | LUBLIN Al. Warszawska 85, Tel. +48 81 448 03 16

INTERIOR PARK | GDYNIA ul. Wielkopolska 251, Tel. +48 58 669 50 03

INTERNITY HOME | ŁÓDŹ ul. Wróblewskiego 19a, Tel. +48 42 280 78 96

INTERNITY HOME | WARSZAWA ul. Duchnicka 3, Tel. +48 507 973 679

MARENZA CONCEPT STORE | OPOLE ul. Prószkowska 54, Tel. +48 576 094 777

MAX-FLIZ | KATOWICE Al. Roździeńskiego 191, Tel. +48 32 720 92 00

MAX-FLIZ | KRAKÓW ul. Zakopiańska 58, Tel. +48 12 211 21 00

MAX-FLIZ | WROCŁAW ul. Mińska 60A, Tel. +48 71 722 37 10

M. SKLEP | BEŁCHATÓW ul. Wojska Polskiego 115, Tel. +48 537 202 776

NIUANS STUDIO | KATOWICE al. Wojciecha Korfańskiego 51 lok. 3, Tel. +48 510 45 29 01

PRODESIGNE | KRAKÓW ul. Składowa 22, Tel. +48 69 363 00 45

S.O.S. DESIGN. | KIELCE ul. Turystyczna 11, Tel. +48 793 331 121

ZOOMROOM DESIGN & MORE | OLSZTYN Ul. Erwina Kruka 39, Tel. +48 794 067 399

WWW.NOBOBO.PL

italsenso

Sofy wyprodukowane z tkanin Italsenso | www.italsenso.com

nobonobo

codzienny azyl

Dobry kompan, który pozwoli zebrać myśli po całym dniu, wyciszyć się, zgromadzić energię i znaleźć antidotum na stresy współczesnego życia.

opracowanie: EWA JAGALSKA

CZAS NA RELAKS

Kolekcja „Philo” włoskiej marki Saba Italia składa się z fotela oraz sof dwu- i trzyosobowej. Lekka metalowa podstawa stabilnie utrzymuje wszystkie tapicerowane elementy. Pokrowce są całkowicie zdejmowalne, dostępny jest bogaty wybór tkanin obiciowych, proj. Marco Zito, 7568 zł. livingstory.pl

NOWOCZESNY RZEMIEŚLNIK

Fotel „Klara” Patricii Urquioli ma ramę wykonywaną z buku lub dębu. Podłokietniki są niezależne od oparcia, dostępnego w trzech wersjach: z trzciny wiedeńskiej, materiału lub skóry, także pikowanych, Moroso, ok. 8620 zł. 3fstudio.com.pl



OAZA SPOKOJU

Oparciem fotela „La Carmen”, proj. Giuseppe Vigano, jest kołnierz (odpinany), który może być postawiony dzięki innowacyjnemu, samonośnemu materiałowi. Rama wykonana ze sklejki bukowej pokrytej pianką poliuretanową. Obicia wymienne, ok. 5729 zł. e-interium.pl



PODÓJNE SIEDZENIE

Fotel „Judy”, proj. Frank Rettenbacher dla Zanotty, ma dobrze wyprofilowane oparcie ze sklejki bukowej pokrytej naturalnym lub malowanym dębem albo naturalnym orzechem canaletto. Obicie mebla możemy zdejmować, do wyboru skóra lub tkanina. Siedzisko z pianki poliuretanowej, 8595 zł. mesmetric.com



PO ŁUKU

„Yumi” zostało zaprojektowane przez Bendtsen Design Associates. Miękkie kontury fotela sprzyjają wypoczynkowi. Oddzielne siedzisko i oparcie umożliwiają grę z nieskończoną liczbą kombinacji tkanin, skór i wykończeń, ok. 5030 zł. atakdesign.pl



PODUSZKOWIEC

Głównymi elementami fotela „Pil” są podłokietniki oraz poduszki oparcia i siedziska. Ta ostatnia ma zakładkę na środku, która podkreśla uczucie miękkości. Podstawa mebla jest metalowa, w różnych wykończeniach, Bonaldo, ok. 8240 zł. cerpol.pl

ELEGANCKI ENTUZJASTA

Nowoczesna linia i smukłe metalowe nogi nadają fotelowi „Oliver” lekkość. Bogaty wybór tkanin i kolorów oraz możliwość doboru podstawy dają wiele możliwości aranżacji, Sits, nowość, 3368 zł. Dostępny wyłącznie w Eufornie. euforna.pl



ARANŻUJEMY: WESOŁEGO ALLELUJA!

Co się święci

W dekoracjach wielkanocnych (zwłaszcza gdy dopadnie nas wiosenna euforia) łatwo się zagalopować. Króliczek ma taką śmieszna minkę, a kurczaczki – mięciutkie piórka! Zaklinamy was, zachowajcie czujność. Niech proporcje pomiędzy elegancją a świąteczną słodyczą będą właściwe.

opracowanie: MAGDA KAZIMIERCZUK

ZASADA KONTRASTU

Stół z krzywych desek i pałacowy, perłowy żyrandol „Shea”, 7291 zł, miski „Amera”. lenebjerre.com



KARATY Z PERŁĄ

Sztućce, stal, złoto 24 K,
macica perłowa,
3444 zł / 24 szt. casabugatti.pl

DYSKOGRAFIA

„Fun ODM”, proj.
Verner Panton,
1964 r., 5292 zł.
verpan.com

WAGA PIÓRKOWA

Talerz obiadowy, kolekcja
„Plume”, 260 zł, Jars Ceramics.
didriks.com

TON W TÓN

Świecznik „Aqua”, Gatti Ceramica.
artemest.com

W ROZKWICIE

Kolekcja „Tajemniczy
Ogród”, Rosenthal.
rosenthal.pl

POD ODWŁOKIEM WAŻKI

Misa na owoce „Frutteti”, proj.
Gherardo Frassa. opinioniatti.com

DYNAMICZNIE

Dywan, kolekcja „Dash”,
jedwab, wełna, 44 268 zł,
Illulian. artemest.com

ELASTYCZNY

Stół „CPH 30”, dębowy,
rozkładany. hay.dk



Aga Kobus,
Studio.O.,
studioorganic.pl

WSZYSTKO, CO NAJWAŻNIEJSZE

Preferencje estetyczne są zawsze istotne, jednak przy podejmowaniu decyzji o kształcie stołu w salonie czy w kuchni kierujemy się także parametrami konkretnego wnętrza. Okrągły blat to dobre rozwiązanie, jeśli lubimy swobodę w wystroju, klimat eklektyzmu, bliski kontakt z gośćmi i nie planujemy usadzenia przy stole więcej niż sześciu osób. Sprawdzi się w nieco mniejszych lub kwadratowych wnętrzach. W dużym, wąskim lub długim pokoju lepiej pozostać przy blacie prostokątnym lub owalnym, tak by nie zaburzyć nadmiernie proporcji przestrzeni. Przy takim stole wystarczy powiesić jedną lampę, wiszącą nad centralnym punktem blatu. Praktyczne będą tu modele regulowane, które można łatwo opuszczać i podnosić. Dzięki temu w każdej sytuacji ustawimy lampę tak, by nie oślepiła ani nie zasłaniała siedzących. To duże ułatwienie, bo w przypadku stołu w wersji prostokątnej powinniśmy rozważyć większą liczbę opraw.

SZACH-MAT KOLUMNĄ

Lampa z papieru ryżowego, „Formakami”, proj. Jaime Hayon, stół „Drop Leaf”, proj. Hvidt & Mølgaard, 1956 r., krzesła „Loafer”, proj. Space Copenhagen, oraz doniczka proj. Space Copenhagen, &Tradition.
wczasowa10.pl



Niebieski to kolor wiary.
Święta Wielkiejnocy w kolorze roku 2020
Classic Blue są nie tylko najmodniejsze,
ale też **bardzo á propos**



NÓŻ, WIDELEC

Widelec
z kolekcji sztućców
bankietowych
„Tivoli”,
666 zł / 16 szt.,
filizanki „Banquet”,
od 126 zł.
czerwonamaszyna.pl



MOŻE KOPYTKO?

Maselniczka z kolekcji
„Equus”, proj. Bodo
Sperlein, Lladró. frasco.pl

KULTURA REMIKSU

Szko z kolekcji „DNA REmix
Vol. 4”, proj. Mermelada
Estudio, BD Barcelona Design.
bdbarcelona.com



PISTACJE
Stół „Terrazzo”, blat z lastryka, nogi
- lakierowany na czarno metal, 4212 zł. nordal.dk



OTOCZAKI

Lampa
„Pebbles”,
proj. Boris
Klimek,
Bomma.
bomma.cz

GŁĘBIA

Talerz „Lave Bleu”,
69 zł. villeroy-boch.pl

BIAŁO NA BIAŁYM

Kieliszki z kolekcji
„Bianca”, Ichendorf.
mood-design.pl

Z PIÓROPUSZA

Ozdoba
z trawy morskiej.
tinekhome.com



MOJE ŻŁOTKO

Kosz druciany,
149,99 zł. hm.com

PODWÓJNA CIĄGŁA

Talerz dekoracyjny, ręcznie
wykonany i pomalowany przez
marokańskich rzemieślników.
tinekhome.com

CZAR SKANDYNAWII

Zastawa stołowa „Wave”,
porcelana. fyrklovern.se



PIRUETY

Świece i czteroramienny
świecznik „Pirouette”,
420 zł. normann-copenhagen.com



NIE PATRZ TAK NA MNIE

Króliczek cały wiosenny, full
połysk, Łladró. frasco.pl

Wielkanocne ozdoby powinny być eleganckie,
z klasą. **Jeśli na stole się błyszczy, lepiej,
by świąteczne tło było stonowane**

W ELIPSIE

Kamienny stół jadalniany, wykonywany
na zamówienie, „Androgyne”,
proj. Danielle Siggerud, Menu. designzoo.pl





Magdalena Miśkiewicz,
Miśkiewicz Design,
miskiewiczdesign.pl

BŁYSK I BLASK

Jeśli chcemy, by stół wielkanocny prezentował się elegancko i zgodnie z trendami, powinniśmy w tym sezonie polubić złoto. Monochromatyczne dekoracje warto urozmaicić różnymi materiałami i fakturami. Dobrym tłem pełnego blasku kruszcu może być dyskretny odcień taupe. Ponadtoczasowe zestawienie stanowić będą oczywiście złoto, czerń oraz biel. Szczególnie pięknie na wielkanocnym stole zaprezentują się czarno-złote pisanki. Oczywiście nie można także zapomnieć o naturalnych, wiosennych akcentach, np. gałązkach bukszpanu lub forsycji.

POPOŁUDNIE Z ANDROGYNEM

Stół „Androgyne”, proj. Danielle Siggerud, krzesła „Harbour”, proj. Norm Architects, lampy - kolekcja „Hashira”, proj. Norm Architects, Menu. wczasowa10.pl





Patrycja Rabińska,
projektantka i stylistka,
rududu.pl

POD GRUSZĄ

Na stole pod chmurką modne są surowe, bliskie natury aranżacje. Do tego celu stosuje się na pozór niedbale wykończone i naturalnie barwione tkaniny oraz ręcznie wytwarzaną ceramikę, nierównomiernie malowaną i szklioną, która nie tworzy kompletu, a każdy element jest inny. Kolorystyka jest rozmyta, często nieoczywista, bliska natury. Jako dodatki sprawdzają się surowe deseczki lub fragmenty kamieni. Wyplatane lampy stanowią ciekawe uzupełnienie kompozycji. Ręcznie wytwarzane świece i lampiony tworzą klimat. Zamiast kolorowych pisanek możemy wykorzystać jajka mniej opatrzone, np. przepiórcze.

BABCIA NA JABŁONI

Meble przeznaczone do użytku zewnętrznego: krzesło „Irony”, stół „Gardeni”. nordal.dk

**STRZĘPIĄ SIĘ
NITECZKI**
Obrus w kolorze
indygo, 100 proc. len.
tinekhome.com



ECIE-PLIECIE

Wyplatana lampa
z kolekcji „Ambient”,
proj. Henrik Pedersen
+ Studio Sebastian
Herkner, Gloster
Furniture. gloster.com

PRZESKALOWANIE

Wiedeńskie krzesło
na nowo, „Aërias”, proj.
Tilla Goldberg, IF Group.
spacefurniture.com.sg



ZAPALIMY?
Świeca walcowa
ozdobiona
srebrnym
pierścieniem,
Lene Bjerre, 37 zł.
designbywomen.pl



Z LAWY
Czarny talerz „Tallrik
Serveur Svart”, House
Doctor. fabrykaform.pl



Z TUTKĄ CZY BEZ
Ręcznie wykonany
pojemnik z przykrywką,
Stanzanumerotre Ceramica.
stanzanumerotre.com



Jeśli tylko pogoda dopisze, zaaranżujcie
wielkanocne śniadanie w ogrodzie.

Może wiosenny wietrzyk zbyt szybko wystudzi herbatę, lecz wspomnienia tych
chwil zostaną z wami przez cały rok!

DO wyboru

popomaluj
swój świat

Temat otwarty czy sprawa zamknięta? Przesuwne drzwi w zależności od potrzeb wyznaczają granicę między pomieszczeniami lub je łączą. Połączenie listwy Evera z ościeżnicą drzwi Fresto ujmuje sąsiadujące wnętrza w elegancką ramę. Zróżnicowanie palet barwnych podkreśla wrażenie przestrzoności. vox.pl



Kolor to jeden z najważniejszych elementów budujących atmosferę domu. Ma przecież ogromny wpływ na nasze samopoczucie. A wiemy, że wieczorem mieszkanie powinno przynosić ukojenie, ale rano napędzić energią na kolejny dzień. Dlatego nie warto się ograniczać do bezpiecznych beżów i szarości. Z drugiej strony nadmiar barw, wzorów i dekorów z czasem może zacząć męczyć. Nie należy jednak rezygnować z akcentów kolorystycznych. Dzięki nim mieszkanie będzie się prezentowało świeżo i inspirująco. Na co więc warto zwrócić uwagę, aby zachować równowagę? Najważniejsza rada to ta, by pamiętać o własnych upodobaniach. Warto też przed dokonaniem istotnych wyborów upewnić się, że określona paleta barw nie będzie

nas rozpraszała ani przytłaczała. W tym celu można wybrać się w miejsce, które odpowiada nam kolorystycznie, spędzić w nim nieco czasu i przekonać się, czy jego atmosfera rzeczywiście nam sprzyja. Wnętrza własnego domu urządzamy przecież przede wszystkim dla siebie. Jeśli kuszą nas mocne akcenty, możemy zacząć od pomalowania jednej ściany lub pokrycia jej okładziną ścienną. Na takim tle świetnie zaprezentuje się galeria obrazów czy zdjęć albo jasny mebel, który rozświetli pomieszczenie. Intensywny kolor możemy wprowadzić również dzięki tkaninom dekoracyjnym i obiciowym. Eksperymentujmy, próbujmy, sprawdzajmy – wprowadzając zmiany krok po kroku, unikniemy sytuacji, w której wnętrza kolorystycznie nas przytłoczy. Więcej inspiracji na: vox.pl

DOwyboru

Obserwujemy zmianę ról. Dotychczasowe tło coraz częściej staje się pierwszoplanowym bohaterem przestrzeni. Bogata paleta wzorów ścian dekoracyjnych Kerradeco daje wiele możliwości aranżacji, a zróżnicowane tekstury kolekcji Unicolour (tu Paper w odcieniu Dark Cool Grey, po prawej Flat w kolorze Pastel Green) cieszą zmysły – i wzroku, i dotyku, 179 zł. vox.pl



Jedna jaskółka wiosny nie czyni, ale dwie szklane sikorki Esper zatrzymają ją w mieszkaniu na okrągły rok, 39 zł. vox.pl



Dziel i rządź! Nowoczesny narożnik Favo warto wykorzystać do miękkiego wyodrębnienia w salonie przestrzeni o zróżnicowanych funkcjach. Kolor tapicerki można wybrać z bogatej oferty dostępnej w salonach, od 4290 zł. vox.pl

Lustro Novo ma subtelnie zabarwioną tafelę. Odbity w nim świat zawsze będzie skąpany w promieniach słońca, 99 zł. vox.pl



Funkcja i forma. Rzeźbiarskie kształty oraz uniwersalna kolorystyka sprawiają, że regał Ribbon może się stać ozdobą każdego wnętrza, 1290 zł. vox.pl

Szlachetny akcent. Dekorowany fornirem zegar Polis dyskretnie wzbogaci jednokolorową ścianę, 159 zł. vox.pl



Tu odzyskasz energię. Fotel uszak Volt zaprasza, by w jego objęciach odpocząć, poczytać, a nawet uciąć sobie drzemkę, od 1490 zł. vox.pl

Już idzie róż

Jak przygotować dom na przyjęcie wiosny? Najprostszy sposób to zmienić okienne dekoracje. Ciężkie tkaniny schować głęboko, a w oknach rozwiesić pastelowe, zwiewne firanki, batysty i naturalny len. Gdy ich odcienie zestawimy z kolorami tapicerowanych siedzisk, dywanami i poduchami – będzie idealnie. Wiosno, jesteśmy na ciebie gotowi!

opracowanie: MAGDA KAZIMIERCZUK

NA TOPIE

Zastanawiacie się, jaka kolorystyka będzie obowiązywała tegorocznej wiosny? Podczas ostatniej (pięćdziesiątej) edycji największych europejskich targów tkanin Heimtextil we Frankfurcie stoiska emanowały ciepłymi, czasem cukierkowymi odcieniami. Dobra informacja dla tych, którzy nie przepadają za słodyczą – szary nadal w natarciu. heimtextil.com



PIĘTROWA ROŚLINNOŚĆ

Donica „Carl 1400”, 10 483 zł.

roshults.com



ZABAWA KLOCKAMI

Fotel „Lap”, proj. Neil David

Coppens. neildavid.com



HORYZONTALNIE

Puf „GLAOUI”, proj. Sandra Figuerola,
3880 zł, Gan Rugs. metaforma.pl



MONIKA KRUSZEWICZ,
Marcin Dekor,
marcindekor.com.pl

OKIENNA AWANGARDA

Nie każde okno ma typowy kształt i standardowy rozmiar, co nie znaczy, że okien nieszablonowych czy wymagających nie możemy pięknie i funkcjonalnie udekorować. Bardzo popularne ostatnio przestronne przeszklenia, choć gwarantują panoramiczny widok za oknem, mogą nastroić trudności, gdy chcemy go przysłonić. Aranżując dekorację dużego okna, trzeba pamiętać przede wszystkim o jej funkcjonalności. Decydując się na mięsistą, ciężką tkaninę zastonową, najlepiej zawiesić ją na karniżu sterowanym automatycznie. W przypadku okien dachowych rekomendujemy rolety materiałowe ze względu na możliwość zamontowania prowadnic bocznych, które zapewnią przyleganie systemu do ramy okiennej. Dodatkowo posiadacze wysokich poddaszy powinni rozważyć instalację rolet z napędem elektrycznym, które gwarantują wygodną i bezpieczną obsługę. I w końcu okna o nietypowej formie, np. okrągłe lub półokrągłe oraz takie położone na zaoblonej ścianie. W tej drugiej sytuacji właściwie jedynym rozwiązaniem są rurowe karnisze oraz systemy szynowe, które producent może ukształtować w dowolny łuk.

ARANŻUJEMY: WNĘTRZE Z OKNEM W TLE



LANDRYNKI NA PODŁOŻE

Dywan „Alexandra”, 6175 zł, Gan Rugs.
esencjadesign.pl

ZAKRĄGLONE

Metalowe karnisze do okien o nietypowym kształcie, wykonane na zamówienie.
marcinkedekor.com.pl



DLA DWOJGA

Sofa „Rendez-vous”, 11 826 zł, Saba Italia. nap.com.pl



NOWATORSKIE PIĘKNO

Roleta plisowana APF to połączenie dekoracji i ochrony przed słońcem. Tkanina o strukturze plastra miodu z wewnętrzną powłoką aluminiową zapewni zaciemnienie i poprawę izolacyjności. System top-down umożliwia swobodną obsługę za pomocą górnej i dolnej belki, FAKRO. fakro.pl

BŁYSZCZY W SŁOŃCU

Donica „A-MODULO”, na zamówienie,
De Castelli. hafart.pl



KARNISZE TOP-LINE KOMFORT I KLIMAT

Jak zachować domowy charakter wnętrza, a jednocześnie skutecznie chronić je przed słońcem? Odpowiedzią jest autorski system Top-Line marki Marcin Dekor. To połączenie karnisza szynowego, na którym zawisną zwiewne firany lub stylowe zasłony oraz rolet materiałowych idealnych, by zaciemnić pomieszczenie.

Gwarantuje komfort użytkowania i przytulny klimat.

Markę Marcin Dekor tworzą eksperci z trzydziestoletnim doświadczeniem na rynku i niesłabnącą pasją do projektowania nowoczesnych rozwiązań w dziedzinie aranżacji okiennych.

KARNISZE & SYSTEMY ARANŻACJI OKIEN

Smart klimat

Wracasz do domu, a tam gorąco jak w piekarniku, bo zrobił się upał, a przed wyjściem nie opuściłeś rolet. Nie musisz zawsze o wszystkim pamiętać. Inteligentny system Somfy sprawi, że takie rzeczy zrobią się same.

Technologia io-homecontrol® pozwala na wymianę informacji pomiędzy urządzeniami, dzięki czemu mamy pewność, że np. brama się domknęła, a roleta nie zablokowała przy opuszczaniu

Sterowanie roletami i żaluzjami może się odbywać automatycznie - wystarczy ustawić poziom temperatury na np. 22 st. i gdy czujnik wykryje jego przekroczenie, od razu opuści rolety, żeby wewnątrz się nie nagrzewało. Rozwiązania marki Somfy pozwalają od podstaw zbudować system smart home do domu lub mieszkania. Są to zarówno centrale sterujące, napędy do automatycznej obsługi np. rolet, żaluzji czy bram, jak

i akcesoria typu plug and play. Sterować tym wszystkim można za pomocą pilotów, nadajników naściennych i głosowo (Google Assistant i Amazon Alexa) lub - także zdalnie - poprzez aplikację w smartfonie. Dopasowanie działania urządzeń do potrzeb domowników ułatwiają scenariusze czasowe (uruchamiane przez określone dniach i godzinach) i smart - wyzwalane przez określone zdarzenia, jak wyjście z domu czy wzrost temperatury. Ich programowanie jest całkowicie intuicyjne. somfy.pl



Napęd do rolet S&SO RS100 działa wyjątkowo cicho, a w „trybie dyskretnym” rolety opuszczają się wolniej, by nie zakłócać spokoju domowników i oszczędzać energię. Funkcja miękkiego startu i zatrzymania zapobiega szarpnięciom, co korzystnie wpływa na trwałość rolet

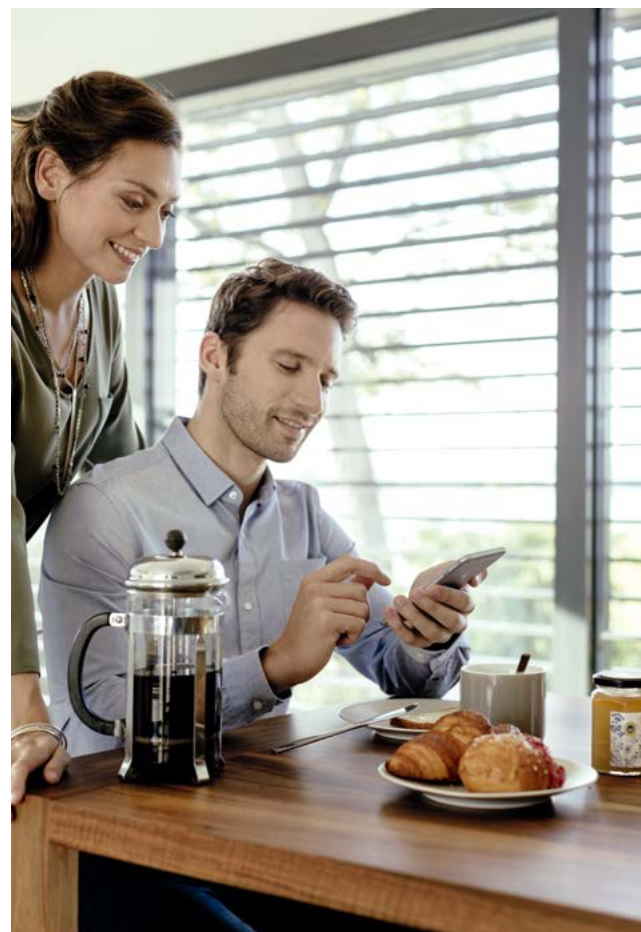
Za pomocą smartfona można sterować nie tylko roletami i zasłonami, lecz także oświetleniem lub alarmem. Na ekranie telefonu wyświetli się status wydanych poleceń



Centrala TaHoma® Premium umożliwia stopniową rozbudowę systemu domu inteligentnego o nowe urządzenia



Czujniki nasłonecznienia (Sunis WireFree II io) i temperatury (Thermis WireFree io) można połączyć ze scenariuszami warunkowymi, np. gdy temperatura spadnie poniżej ustalonej wartości, włączy się ogrzewanie



ZAPRASZAMY DO ZABAWY

MAJ

OGRÓD I TARAS

meble ogrodowe i tarasowe,
mała architektura ogrodowa,
nawierzchnie

KUCHNIA

meble i systemy kuchenne,
zlewozmywaki i baterie,
AGD duże i małe

Głosowanie od 16.04 do 13.05

CZERWIEC

ŁAZIENKA

meble łazienkowe, umywalki, wanny
i kabiny natryskowe, armatura, odpływy,
miski WC, bidety, przyciski

Głosowanie od 14.05 do 16.06

LIPIEC

MEBLE

meble do salonu i jadalni, meble
do sypialni, meble do pokoju
młodzieżowego i dziecięcego

Głosowanie od 17.06 do 15.07

SIERPIEŃ

MATERIAŁY I KOMPONENTY

drzwi i okna, materiały wykończeniowe:
farby, płytki, tapety, panele, kominki
i grzejniki

Głosowanie od 16.07 do 12.08

WRZESIEŃ

DEKORACJE I DODATKI

tkaniny, dywany, oświetlenie i osprzęt,
zastawa stołowa

Głosowanie od 13.08 do 16.09

PAŹDZIERNIK

DOMOWE TECHNOLOGIE

smart home, RTV, modny gadżet,
nawilżacze i oczyszczacze powietrza,
klimatyzatory, odkurzacze z filtrem
HEPA i inne

APARTAMENTY POKAZOWE

apartamenty pokazowe deweloperów

Głosowanie od 17.09 do 14.10

Zwycięzców poznamy na uroczystej
gali. Relacja zostanie opublikowana
w lutym w wydaniu „Dobrego Wnętrza”.

ZASADY

Głosuj na jeden produkt z każdej
kategorii na stronie
designdlakonesera.pl
(głosowanie odbywa się równolegle
z prezentacją kategorii w „Dobrym
Wnętrzu”). Czekają nagrody!

DDK 2020 DESIGN DLA KONESERA

zaczynamy VIII edycję

plebiscytu DESIGN DLA KONESERA

W roku 2020 plebiscyt Design dla Konesera będzie miał odświeżoną formułę – wprowadzamy nowy sposób nominacji produktów. Nie zmieni się jednak to, co najważniejsze – Czytelnicy i jury „Dobrego Wnętrza” wybiorą najlepiej zaprojektowane, funkcjonalne i estetyczne produkty wyróżniające się spośród oferty rynkowej. Plebiscyt Design dla Konesera, zainicjowany w roku 2012 z okazji 15-lecia „Dobrego Wnętrza”, już po raz ósmy promuje doskonały design, piękne i praktyczne rozwiązania, które odwołują się do najlepszych tradycji polskiego i światowego wzornictwa.

Zapraszamy do udziału!

JUŻ 16 KWIETNIA NA STRONIE
designdlakonesera.pl
RUSZA GŁOSOWANIE
NA NAJLEPSZE PRODUKTY.
NA TYCH, KTÓRZY NAJCIEKAWIEJ
UZASADNIĄ SWÓJ WYBÓR,
CZEKAJĄ FANTASTYCZNE
NAGRODY



Statuetka „Kometa” zaprojektowana przez artystkę szkła Aleksandrę Kujawską w 2019 r.

Otwarte WARSZAWA na inspiracje

Od strony ulicy wielkoformatowe przeszklenie, a za nim aż dwieście czterdzieści metrów przestrzeni kreatywnej w surowej industrialnej szacie. Tu Ina Kashyńska zajmuje się florystyką, a jej mąż Adam tworzy w stali. Bo Lab 07 Showroom to przede wszystkim wyjątkowa pracownia, otwarta również dla gości - zwłaszcza tak pełnych inwencji jak gospodarze.

TEKST PAWEŁ KALIŃSKI ZDJĘCIA BUDZIK STUDIO STYLIZACJA INA KASHYŃSKA



W styczniu widzieliśmy się w eleganckim Hotelu Warszawa, gdzie Ina prowadzi awangardową kwiaciarnię Lab 07. Teraz, ogrzewani przez wiosenne słońce, spotykamy się w warszawskiej Radości. Tu, w gruntownie wyremontowanym dawnym pawilonie handlowym, właśnie rozpoczął działalność Lab 07 Showroom. Obszerny budynek tworzy komfortową przestrzeń do pracy. W jednej sali Ina wykonuje dekoracje florystyczne, które później trafiają do butików lub tworzą oprawę eventów. W drugiej Adam tnie, spawa i szlifuje metal, by stworzyć niebanalne surowe sprzęty służące między innymi prezentacji kwiatów. Jego autorstwa są niezliczone meble, postumenty, donice i wazony. Spod ręki Adama wyszło także widoczne w tle ogromne stalowe

jajo, czyli industrialne odczytanie pisanki. Showroom jest jednak otwarty dla każdego, kogo sprowadzi twórczy niepokój. Można tu kupić nowoczesną dekorację świąteczną lub zamówić okolicznościowy bukiet, ale także wziąć udział w licznych warsztatach, zrealizować własny pomysł na wydarzenie, wykonać sesję zdjęciową z modą, meblami czy kulinariami w roli głównej albo nakręcić film. – To miejsce plastyczne, chłonne, inspirujące. Pełne pozytywnej energii. Industrialny look z laboratoryjnym akcentem może być doskonałym tłem najróżniejszych działań. Stworzy udany związek z dowolną estetyką – podkreśla Ina. Można jej wierzyć na słowo, ale jeszcze lepiej przekonać się o tym empirycznie. Jak to w laboratorium. ●

SIŁA KONTRASTU

- Lubię zestawiać styl loftowy, materiały takie jak metal, szkło czy beton, z delikatnymi todygami, subtelnym rysunkiem liści i oczywiście wdziękiem kwiatów - opowiada Ina. Tak stworzyła wierzbowe drzewa, wielkanocną reinterpretację choinki. Pęki gałęzi łagodnie zwieszają się z bardzo wysokich stalowych wazonów o kanciastych kształtach



SZKŁO POWIĘKSZAJĄCE

Zamiast klasycznych wazonów Ina wybiera probówki, cylindry, kolby. Lubi ich formy, ceni też materiał. - Cienkie szkło nie konkuruje z pięknem kwiatów, co więcej - uwypukla często niedostrzegany urok łodyg - podkreśla



CZARNO NA BIAŁYM

Stalowe szafki, blaty i stoły współtworzą laboratoryjny charakter wnętrza.

Na takim tle długa biała koszula zaczyna przypominać kitel naukowca. Farbą do tkanin wprost na delikatnym płótnie Inę sportretował Robert Kuta. Przedstawił ją oczywiście wśród roślin i rzecz jasna pod szyldem Lab 07

KWESTIE TECHNICZNE

Co można znaleźć w marketach budowlanych? Ina przywozi z nich niezwykle dodatki do kwiatów i wciąż nowe inspiracje. Tuż przed naszą wizytą wypatrzyła stalowe obejmy, którymi spięła wiosenne bukiety. Delikatność tulipanów i chłodna siła metalowej taśmy wzajemnie podkreślają swe walory

BADANIA PORÓWNAWCZE

Cięte tulipany zostały rygorystycznie związane, za to hiacynty uwolnione z doniczek. Ina lubi widok malowniczych zwojów korzeni, chętnie je więc odsłania. By rośliny długo cieszyły oczy, co dzień na kilkadziesiąt minut zdejmuje je ze stalowych tac i zanurza w wodzie



PROJEKT

KUCHANIA

URZĄDZAMY KOMPLEKSOWO

Słowo „luksus” można rozumieć rozmaicie. Dla jednych to okazałość i przepych, dla innych raczej wysoka jakość i szlachetne materiały. Są też tacy, którzy za luksus poczytują sobie przede wszystkim wygodę. Podpowiadamy, jak te wyobrażenia przenieść do kuchni – nawet niewielkiej – by spełniła najbardziej wygórowane oczekiwania.

opracowanie: AGATA FIJOŁEK

ZDJEĆCIA: CAFFEINE, SERWISY: PRASOWE FIRM



ZA KUCHENNYM PROGIEM

Szlachetna uroda kamienia i drewna wnosi atmosferę luksusu nawet do małych wnętrz, projekt AR Rivani. arrivani.com. Więcej aranżacji na s. 94.



Z POLOTEM

Mural cyfrowy „By Crayons with Hummingbirds”, tapeta winylowa na flizelinie, 180 zł/m². doubleroom.pl, ceramiczny pojemnik, ok. 40 zł, matalan.co.uk. Inne luksusowe dodatki do kuchni na s. 98.



SZUFLADY 4.0

Drewniane organizery wykonane są ręcznie i pozwalają dopasować podziały do zawartości, Zajc. zajc.pl. Inne kuchenne nowości na s. 100.

MELITTA® BARISTA TS SMART®



QUIET MARK

POCZUJ DESIGN WSZYSTKIMI ZMYŚLAMI

Cichy jak szepć młynek, nagrodzony certyfikatem Quiet Mark! Ekspresy z linii Barista Smart® oraz CI Touch® posiadają superszybkie a jednocześnie ciche jak szepć młynki. Bez obaw przygotujesz kawę kiedykolwiek będziesz mieć na nią ochotę, bez ryzyka obudzenia sąsiadów.

www.quietmark.com

Kawa to przyjemność

Melitta®

www.melitta.pl

instagram: @melitta_polska

WYŻSZY POZIOM

Minimalistyczna zabudowa kuchenna „PURE”. Ambicją projektantów było dyskretne zintegrowanie funkcji kuchni z architekturą, SieMatic. sf96.pl



jak w pudełeczku

Luksus i rozmach, choć nieraz idą w parze, nie są nierozłączne. Kuchnia, nawet niewielka, jeśli jest dopełnieniem eleganckiego salonu, musi dorównać mu klasą. Jak sprawić, by mimo użytkowego charakteru i ograniczonej przestrzeni zawsze prezentowała się sztywnie?

tekst: AGATA FIJOŁEK

Po pierwsze - jakość. Luksus nie znosi bylejakości, więc zwłaszcza kiedy kuchnia jest nieduża, warto postawić na najwyższej jakości materiały. Naturalne drewno, kamień i metale zawsze wyglądają szlachetnie i dostojnie się starzeją. Kolejnym wyznacznikiem luksusu jest dbałość o detale. Także w tych miejscach, w które tylko my zaglądamy. Warto więc zadbać o staranne wykończenie nie tylko rantów i uchwytów, lecz także wnętrz szaf i szuflad. Nawet jeśli kuchnia jest częścią przestrzeni reprezentacyjnej, to domownicy korzystają z niej najczęściej. Niech zatem

nic nie zakłóca im przyjemności obcowania z pięknie wykonanymi przedmiotami. Kolejna ważna kwestia to organizacja. Im mniejsza kuchnia, tym większe znaczenie ma optymalne wykorzystanie przestrzeni. Nic tak nie psuje wrażenia jak bałagan, dlatego mała kuchnia musi być funkcjonalna. Znacznym ułatwieniem w utrzymaniu porządku będzie ukrycie wszelkich kuchennych utensyliów w zabudowie. Witryny i otwarte półki mają walor dekoracyjny tylko wtedy, gdy to, co na nich stoi, jest starannie zaaranżowane. Jeśli zależy nam na maksymalnym wykorzystaniu przestrzeni, lepiej postawić na pełne fronty. ●

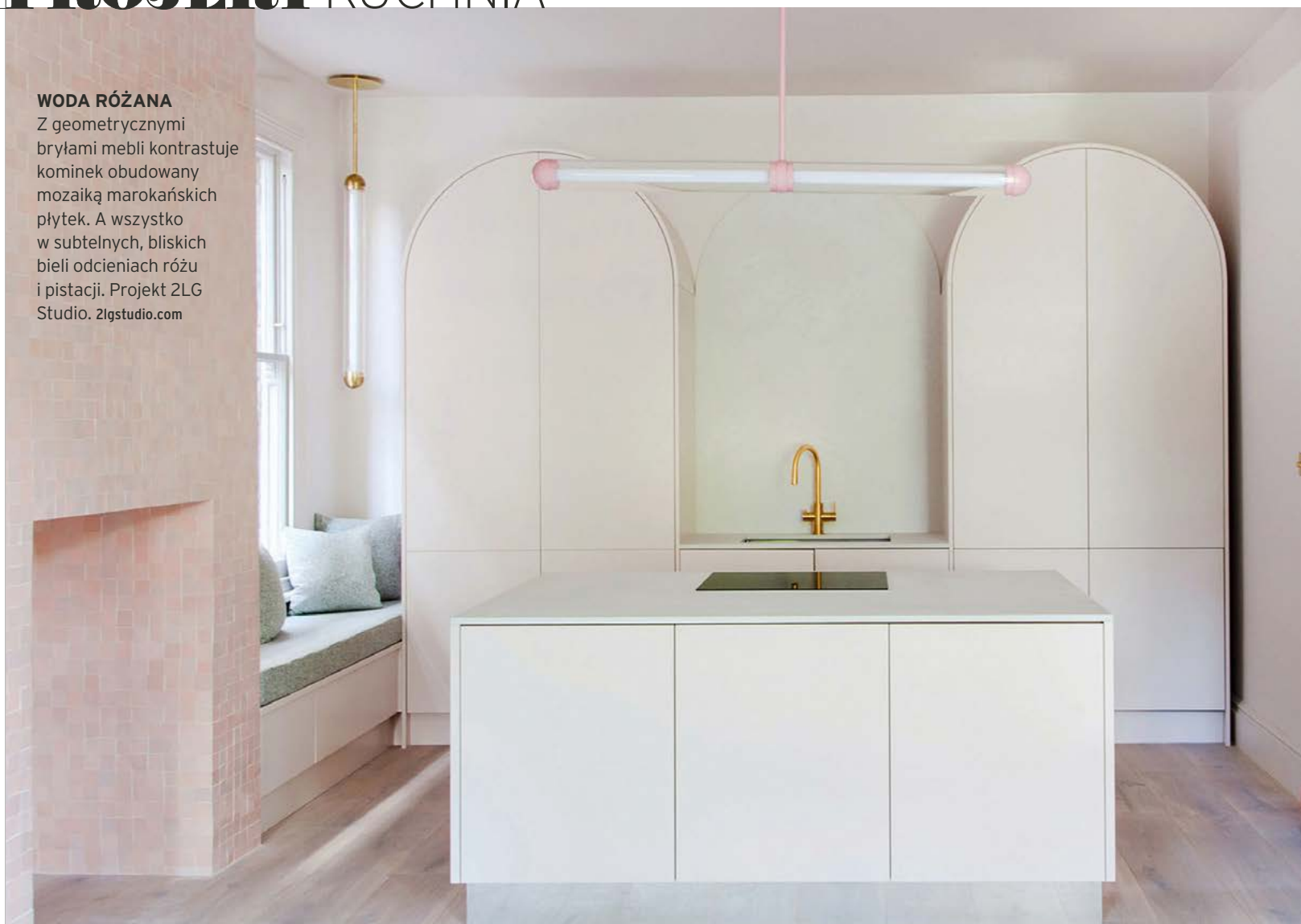
PROSTA HISTORIA

Kluczami do elegancji są umiar i jakość. Luksusowy sznyt aranżacji dają stylowe baterie i designerskie lampy - „Circus” (AGO) nad stołem i „PH” (Louis Poulsen). Projekt Atelier Creative Varsovie, wizualizacja Katarina Rulinskaya

PROJEKT KUCHNIA

WODA RÓŻANA

Z geometrycznymi bryłami mebli kontrastuje kominek obudowany mozaiką marokańskich płytek. A wszystko w subtelnym, bliskim bieli odcieniach różu i pistacji. Projekt 2LG Studio. 2lgstudio.com



KAROLINA TKOCZ,
architektka wnętrz,
Mocolocco



KAROLINA KOKOT
architektka wnętrz,
Mocolocco, mocolocco.eu

BEZ PORZĄDKU NIE MA ELEGANCJI

W małej przestrzeni najważniejsza jest ergonomia. Nawet najbardziej luksusowo wyposażona kuchnia nie wygląda elegancko, kiedy panuje w niej bałagan. Dlatego staramy się jak najwięcej miejsca wykorzystać na schowki. Przydają się funkcjonalne systemy do szafek narożnych i carga. Świetnym rozwiązaniem są też tzw. pocket doors, czyli drzwi chowane po bokach korpusów szafek, za którymi można zamknąć cały ciąg zabudowy. Kiedy trzeba oszczędnie gospodarować przestrzenią, proponujemy zrobienie szerszego blatu - nie 60, ale 80 cm. Dzięki temu te 20 cm przy ścianie można wykorzystać na schowki - na kubki, noże, małe AGD i inne drobiazgi. Dużym ułatwieniem są nowoczesne urządzenia. W małych kuchniach często przydają się wyciągi chowane w blacie albo opuszczające się z sufitu - kiedy ich nie używamy, nie zajmują przestrzeni. Ciekawym rozwiązaniem są też zlewy z podnoszonym dnem - przy niewielkim blacie zyskujemy dodatkową przestrzeń roboczą.



NA OKRĄGŁO

Centralnym punktem aneksu kuchennego jest okrągła wyspa fornirowana orzechem amerykańskim z efektownym blatem z lastryka. Podobnym materiałem, choć w jasnym kolorze, wyłożono wnękę ze zlewozmywakiem. Projekt Dries Otten. driesotten.be



W JEDNEJ BRYLE

Monolityczność wyspy podkreśla blat z corianu ze zintegrowanym zlewozmywakiem. Projekt Cometa Architects. cometaarchitects.com



SEKCJA KUCHENNA

Funkcjonalny podział wnętrza wyznaczają podwieszany sufit i kolor terakoty. Uwagę skupia lśniąca tuba okapu nad wyspą. Projekt CaSA. colomboserboli.com

NA DRUGIM PLANIE

Prosta i utrzymana w neutralnej kolorystyce zabudowa aneksu kuchennego stanowi tło efektownej jadalni. Titova Vila, Zlatibor

PROJEKT KUCHNIA / nowości

BAŃKA NA MLEKO
Lampa wisząca „Cell”,
Liqui Contracts.
liquicontracts.com

MOJE CZTERY KÓŁKA
Barek, Kaymet, 2248 zł.
amara.com

MUSZELKI
Łyżki do herbaty,
Oliver Bonas, 99 zł.
oliverbonas.com

poranek w Cyberiadzie

Małe mieszkańcy tej wysokoodblaskowej planety każdego ranka wskazują w twarde kombinezony z połączonej stali, by anodyzowanymi szuflami odgarnąć gwiazdny pył sprzed swoich siedzib – sferycznych statków o korpusach z mosiądzu. Roje aluminiowych ważek rozwożą im mleko. Złote gęsi parzą kawę.

opracowanie: MAJA MOZGA-GÓRECKA

TŁOCZEK W RUCH
Zaparzacz do kawy,
Bloomingville, 477 zł.
scandiconcept.pl

WAŻKI PRZY PRACY
Tapeta „Dragonflies”,
194 zł/m², doubleroom.pl

ŚNIADANIE Z LILIPUTEM
Solniczka i pieprzniczka
„Omni”, Ghidini 1961
/ Stefano Giovannoni,
2347 zł/szt.
ghidini1961.com

SZTUCZNA SKÓRA NA TACY
Komplet tac dekoracyjnych „Megan”,
Westwing, 199 zł / 2 szt.
westwingnow.pl

MISJA KOSMICZNA
Pojemnik „Lunar”,
kolleksja „Cosmic Diner”,
Seletti / Diesel Living,
1286 zł.
fabrykaform.pl

DYSKI TRZY
Komplet tac
dekoracyjnych „Ayra”,
Boltze, 239 zł / 3 szt.
westwingnow.pl

Zadbamy o Twoje
wnętrze



ZOBAL

Aluminium & Design

PROJEKT KUCHNIA/nowości



Szuflady LEGRABOX z pełnym wysuwem wytrzymują obciążenie do 70 kg. Nawet całkowicie załadowane poruszają się z lekkością. Połączenie ich z systemem EXPANDO T do cienkich frontów, o grubości nawet 8 mm, pozwoli stworzyć minimalistyczną bryłę. Funkcjonalność w najlepszym wydaniu. blum.com/legrabox, blum.com/expandot



Kuchnia wolnostojąca w stylu retro z pięcioma palnikami gazowymi, w tym typu WOK, i pojemnym piekarnikiem z dziewięcioma programami, np. do przygotowania pizzy. Zaspokoi wymagania miłośników sztuki kulinarnej, 4999 zł. vestfrosthomes.eu

smaczne wnętrze

Zgrabna linia zabudowy skrywa nie tylko wszystkie potrzebne drobiazgi, lecz także całkiem okazałe zapasy. Z takiej nowoczesnej spiżarni tylko krok do aromatycznej kawy i rozkosznego kawałka domowego ciasta.

opracowanie: KONRAD ZIÓŁEK



System „Tandem” to wygodny i wydajny sposób przechowywania - produkty możesz umieścić zarówno na drzwiach, jak i półkach wewnętrznych, które w momencie otwierania przybliżają się. peka.pl



„Sixties” - nowa kolekcja Castagna Cucine nawiązująca do stylistyki lat 60. XX w. Miękką linię mebli łączy drewno hebanowe z lakierowanymi błyszczącymi frontami w zdecydowanej kolorystyce. castagnacucine.it, designideale.pl



Ekspres J6 łączy szlachetne materiały i wyjątkowe wzornictwo. Jego obsługa jest intuicyjna, a dzięki zastosowaniu nowoczesnych technologii ekspres w prosty sposób przyrządzi do 13 specjalów kawowych, 7499 zł. jura.com

Bardzo cichy młynek z certyfikatem Quiet Mark, dwukomorowy pojemnik na ziarna, dwie kawy czarne lub mleczne jednocześnie za jednym dotknięciem, 21 przepisów na kawę, prosta obsługa za pomocą aplikacji mobilnej i niezwykle higieniczne czyszczenie parą - oto Melitta® Barista Smart®. melitta.pl



„Bonafaro” to rozwiązanie innowacyjne - granitowy zlewomyszak półtorakomorowy z ociekaczem. Jest odporny na wysoką temperaturę, zarysowania i przebarwienia. Dostępny w kolorach czarnym i białym. laveo.pl

Amica
for living



Płyty  GAZ 2.0

Nowe płyty gazowe. Technologia z pasją

Płyta gazowa z wbudowanym **Timerem**? Tak! Nowa generacja **płyt gazowych 2.0** od Amica to odpowiedź na oczekiwania miłośników gotowania na ogniu, którzy nie chcą rezygnować z ułatwień, jakie niesie ze sobą zaawansowana technologia. Timer sprawia, że palnik gazowy wyłączy się sam po wcześniejszym ustawieniu czasu gotowania. A funkcja **FlameControl** zapewnia precyzyjną regulację mocy płomienia w ramach 9-stopniopniowej skali. Oddaj się pasji gotowania na płycie gazowej wykorzystując jej nowe możliwości!

PROJEKT

ŁAZIENKA

URZĄDZAMY KOMPLEKSOWO

Krion, Flumood, Solid Surface to nazwy nowoczesnych materiałów używanych do produkcji urządzeń sanitarnych, które wchodzą do słownika przydatnych terminów wnętrzarskich. W łazience, w dbaniu o naszą higienę, komfort i portfel, połączą siły z deszczowymi strumieniami, perlatorami, sensorowymi włącznikami.

opracowanie: I&M

ZDJĘCIA SERWISY PRASOWE FIRM



HEKSAGONALNA

Mozaika Raw Decor. Pastelowy róż lubi złote dodatki. rawdecor.pl. Więcej na s. 110.



W DOLE STRUMIENIA

Umywalka „VariForm” marki Koło. kolo.com.pl. Inne propozycje funkcjonalnych rozwiązań na s. 112.



MIŁA W DOTYKU

Wanna „Beyond” marki Roca. roca.pl. Inne modele z kompozytu na s. 104.

TRES

block system
NAJLEPSZE DOŚWIADCZENIA W ŁAZIENCIE



www.tresgriferia.com

KONCENTRYCZNE FALE

„Raindrop” to sufitowa głowica prysznicowa w kształcie koncentrycznie rozchodzących się kręgów – chwilowego śladu kropli na powierzchni wody. Zintegrowanie urządzenia z sufitem (także kolorystyczne) możliwe jest za sprawą materiału Flumood opatentowanego przez Antonio Lupi, proj. pracownia Calvi Brambilla. antoniolupi.it

dzieło stworzenia

Kolorowe umywalki o niespotykanych kształtach, wanny o ściankach cienkich jak porcelanowa filiżanka. Prysznice o strumieniu jak ciepły, letni deszcz. Powierzchnie brodzików gładkie jak alabaster.

Wbrew pozorom współczesne łazienki wcale nie powstały z piany. **To jest czysta technologia.**

opracowanie: JAG, MMG, MK

CZY DZIŚ PADA?

Nowa linia prysznicowa „Rainfinity” od Hansgrohe dla tych, którzy lubią postać w deszczu. PowderRain to delikatny i bardzo cichy strumień, który płynie z różną intensywnością. MonoRain działa punktowo – jest idealny do zabiegów Kneippa, na przykład po intensywnym treningu. Matowa biel pryszniców kontrastuje z grafitowymi tarczami strumieniowymi. hansgrohe.pl

A

ranżując łazienkę, nie zwracamy uwagi wyłącznie na estetykę. Oprócz łagodnych owali, odcieni porcelany, proporcji miski do nogi interesują nas także sprawy techniczne.

To od nich przecież będą zależały komfort i zdrowie domowników. Przy każdej współczesnej fabryce ceramiki łazienkowej i armatury działa laboratorium, w którym projektanci, inżynierowie i technolodzy opracowują i dopracowują materiały jeszcze bardziej odporne na uszkodzenia i jednocześnie bardziej plastyczne, by mogły z nich powstawać formy, które zachwycą świat, oraz rozwiązania przyjazne środowisku i powierzchni pomagające utrzymać higienę. W katalogach firm znajdziemy już nie tylko informacje o wymiarach sprzętów łazienkowych, lecz także o nowoczesnym tworzywie, z którego powstała ceramika, o specjalnych antybakteryjnych powierzchniach, którymi są pokryte umywalki, brodziki, wanny i sanitariaty, o przepływie wody w armaturze i systemach jej oszczędzania. ●

POPARTOWSKI FRYZ Z LIVINGTECU

Umywalki i akcesoria z kolekcji „Frieze” (proj. Marcante Testa / Ex.t), luźno inspirowane cyklem „Entablatur” Roya Lichtensteina, który dokumentował poziome belkowania neoklasycznej architektury: fryzy, gzymsy, architrawy. Model w pudrowym różu z frontem w szachownicę wykonano z nowoczesnego konglomeratu Livingtec. Materiał jest antybakteryjny, hipoalergiczny, nietoksyczny i ognioodporny. W zestawie: ruchome uchwyty, które można założyć na krawędź umywalki. ex-t.com



PROJEKT ŁAZIENKA

WSZYSTKIE BARWY ŚWIATŁA

Seria łazienkowa „Viu” i „XViu”, proj. Sieger Design dla Duravit: metalowe stelaże niezauważalnie łączą się z ceramiką (technologia c-bonded). Zaawansowane technologicznie są również lustra - modele wyposażone we włącznik sensorowy mają opcję przyciemniania, a te z bezdotykowym panelem obsługi umieszczonym na powierzchni lustra wyposażono również w funkcje światła pośredniego i przełączania barwy oświetlenia. duravit.pl

LETNI DESZCZ

Płaska, przylegająca do ściany armatura „NX Orli” / Phoenix Tapware z technologią HydroSense, która rozprowadza, dzieli i krzyżuje strumienie wody, dając nam wrażenie, że bierzemy prysznic w letnim deszczu.

phoenixtapware.com.au



JEDWAB POD STOPAMI

Panel do natrysków bezbrodzikowych „Geberit Setaplano” wykonany jest z kompozytowego materiału mineralnego. Jest jedwabście gładki i ciepły w dotyku. Ma właściwości antypoślizgowe, jest także łatwy do utrzymania w czystości. geberit.pl





TEATR ANTYCZNY

Umywalka „Lunar” (proj. Thomas Coward Studio / United Product) wykonana jest z Solid Surface, ciepłego i przyjaznego w dotyku tworzywa sztucznego na bazie boksytu i żywicy akrylowej. Nieporowata powierzchnia podobna do Corianu jest higieniczna i łatwa w pielęgnacji. thomascoward.com

DLA PURYSTY

Minimalistyczne wzornictwo („MEM” / Dornbracht) z armaturą wyposażoną w perlator, który napowietrza strumień wody i sprawia, że jest miękki i przyjazny dla skóry, a także zmniejsza zużycie drogiego surowca naturalnego. dornbracht.com

PROJEKT ŁAZIENKA

PLISKI

Szafki łazienkowe „Binario 03”, proj. Nevio Tellatin / Antonio Lupi, z frontami frezowanymi w pionie (co 3 mm, stąd nazwa, jest też model 12 mm), które tworzą przyjazny dla oka, plastyczny, trójwymiarowy efekt plisowania. antoniolupi.it



INTUICYJNA INŻYNIERIA

Zestaw natryskowy „Kludi Cockpit Discovery”: panel pochylony pod kątem 40 st. ułatwia sterowanie strumieniami wody, a zintegrowana z nim, szeroka na 55 cm półka pomieści i kosmetyki, i akcesoria. Rączkę natrysku oparto na ruchomym uchwycie, którego nachylenie można regulować w zakresie 75 proc. kludi.com



KĄPIEL MARZEŃ: POD CHMURKĄ

Krion to materiał o wysokiej zawartości minerałów zespolonych żywicą, z którego metodą wtryskową można uformować dowolny kształt, a także potraktować go jak budulec podobny w obróbce do drewna. Lekki, o właściwościach antybakteryjnych, łatwy do utrzymania w czystości i do naprawy, miły i ciepły w dotyku sprawdza się w produkcji wanien. Wytrzymałość na mróz, upał, słońce i deszcz pozwala na używanie ich także na zewnątrz – na przykład na tarasie! Model „Aro”, 195x80 cm.

porcelanosa.com

ŁAZIENKA GODNA ZAUFANIA

Robisz remont lub urządzasz nową łazienkę? Pomyśl o armaturze, która pozwoli ci zaoszczędzić wodę i zadba o bezpieczeństwo pod prysznicem.

PRYSZNIC BEZ OBAW

Nagłe wahania temperatury wody lub jej ciśnienia mogą skutecznie zepsuć przyjemność kąpieli. Zwłaszcza jeśli woda robi się niebezpiecznie gorąca. Dlatego termostaticzna technologia GROHE TurboStat czuwa nad bezpieczeństwem pod prysznicem. Niezwykle czuły termoelement w ułamku sekundy reguluje temperaturę i ciśnienie wody, utrzymując je niezmiennie przez cały czas trwania prysznica. Nie ma również obawy o oparzenie się o powierzchnię armatury – dzięki technologii GROHE CoolTouch żaden element się nie nagrzewa.



W TROSCE O KAŻDĄ KROPLĘ

Zmiany klimatyczne mają coraz większy wpływ na zasoby wody na świecie. Ich zmniejszanie się odczuwamy we własnych domach. Żeby chronić planetę, a także zmniejszyć rachunki za wodę, trzeba dbać o każdą kroplę. Na szczęście dzisiaj inteligentne rozwiązania do łazienki robią to za nas. Specjalistyczne ograniczniki przepływu GROHE EcoJoy, w które wyposażone są nie tylko baterie firmy GROHE, ale także deszczownice, minimalizują zużycie wody nawet do 9,5 l/min. Jednym naciśnięciem przycisku Eco na baterii Grotherm można też zmniejszyć przepływ wody nawet o 50%. Oznacza to komfort kąpieli bez wyrzutów sumienia.

Więcej na grohe.pl



Zawsze idealna temperatura wody – gwarancja wygody i bezpieczeństwa.



Brak ryzyka oparzenia się o gorące powierzchnie dzięki wewnętrznym kanałom chłodzącym.



Oszczędność cennych zasobów wody bez rezygnowania z komfortu kąpieli.



Optymalne rozprowadzenie wody do każdej dyszy prysznica dla większej przyjemności z kąpieli.



Szybki i bezproblemowy montaż: GROHE QuickFix skraca czas pracy instalacji o nawet 40 %.

Pure Freude
an Wasser

GROHE



Czy wiesz, że...?

Zaletą systemu prysznicowego **GROHE Euphoria SmartControl** jest nie tylko intuicyjne sterowanie aż trzema źródłami wody jednocześnie oraz efektowny wygląd armatury, którą zainstalujesz bez potrzeby skuwania płytek i generalnego remontu. To także proste funkcje mające na celu oszczędność wody:

- 1 Zachowanie ulubionych ustawień** – nie musisz marnować wody w trakcie poszukiwania idealnej temperatury.
- 2 Dzięki funkcji pauzy** możesz zatrzymać przepływ wody np. na czas mycia włosów.

ZAWIESIĆ, ODWIESIĆ

Wieszaki z ceramiki i metalu „The Dots”, Muuto. pufadesign.pl

CIENKA TA RAMA

Lustro „Sillon”, proj. Sebastian Herkner, 1200 zł, &Tradition. designzoo.pl

pastele to nie za wiele

Cała łazienka w łagodnym różu, rozbrajającym błękitcie, kojącym beżu. Słodka i niewinna, prawie panińska. By nie było jednak zbyt słodko, niech prysznic retro będzie czarny, nie złoty, a podłoga z najwzyczajniejszego, żeby nie napisać pospolitego, lastryka.

opracowanie: MAGDA KAZIMIERCZUK

OBŁOKI

Płytki ścienna lub podłogowa „Novalato Azzurro”, na zamówienie. lariggioia.se



PAN I PANI

Kubek na szczoteczki do zębów, 59,99 zł. hm.com



MOJA MORELA
Szlafrok „Waffle”, 325 zł. hay.com

CZERŃ RETRO
Zestaw prysznicowy „Temisto”, 2599 zł. deante.pl

BUKIET PANNY MŁODEJ

Wazon „Torus”, 657 zł, Aytm. designforhome.pl

MIĘKKIE, DO OTULENIA

Ręczniki „Imprint”, od 172 zł, Normann Copenhagen. czerwonamaszyna.pl



ZWYCZAJNE LASTRYKO

Płytki „Terrazzo Architectura”, karistanbultiles.co.uk





MAXLIGHT

STYLOWE OŚWIETLENIE ŁAZIENKI

LIGHT &
WATER

WWW.MAX-LIGHT.COM.PL





Szuflady „LEGRABOX pure” z pełnym wysuwem to bardzo ergonomiczne rozwiązanie. Do szuflady standardowej warto dołączyć wewnętrzną, na drobniaki. System „AMBIA-LINE” pomoże utrzymać porządek. blum.com/legrabox



Ultracicha pralka „SHARP ES-HFB812AW3-PL” o pojemności 8 kg, z 11 programami prania i innowacyjnymi rozwiązaniami, jak silnik inwerterowy czy opcja dopasowania zużycia wody do załadunku, 1299 zł. sharphome.eu

porządek rzeczy

W dobrze zorganizowanej i czystej przestrzeni można odnaleźć równowagę. Odrobina najnowszej technologii ułatwi relaks po trudach codzienności. Wtedy docenimy piękno tego, co nas otacza.

opracowanie: KONRAD ZIÓŁEK



Stalowe umywalki „Polla” to pierwszy taki produkt w portfolio Laveo, mają trzy warianty wykończeniowe: czarny, złoty i miedziany, oraz korek typu klik-klak. Dzięki nim seria jest kompleksowa i umożliwia spójną aranżację wnętrza. laveo.pl



Laufen „Save!” to bezkolnierzowa, podwieszana toaleta, która umożliwia innowacyjną dystrybucję nieczystości w przyjazny dla środowiska sposób - to przełom w dążeniu do skutecznego, higienicznego oddzielania ścieków. laufen.pl



System podtynkowy „GROHE SmartControl” zapewnia kontrolę nad każdym parametrem kąpiel. Panel sterujący wykonany z materiałów najwyższej jakości jest łatwy w czyszczeniu i idealnie pasuje do deszczownicy i słuchawek prysznicowych z kolekcji Grohe. Ma dwa warianty: kwadratowy i okrągły, i wykończenie chromowane lub ze szkła akrylowego. grohe.pl



Kolekcja „Carrara Chic” marki Opoczno to błyszczące płytki ściennie do złudzenia przypominające marmur kararyjski i inspirowana drewnem podłoga o modnym wzorze szewronu - doskonale zestawienie do wnętrz inspirowanych stylem antycznym. opoczno.eu

Klik i jest!

Gotowe projekty pokoi dziecięcych są sposobem na to, by wewnątrz urządzić łatwo, szybko, funkcjonalnie i naprawdę efektownie. Nawet jeśli nie masz pomysłu, czasu albo wprawy.

NA ILUSTRACJACH WIDZIMY „PRZYSZŁĄ ARTYSTKĘ”. TO JEDEN Z POMYSŁÓW NA ARANŻACJĘ POKOJU DLA DZIEWCZYNI, JAKIE MOŻNA ZNALEŻĆ W BOGATEJ KOLEKCJI PROJEKTÓW GOTOWYCH SMYKI DESIGN. Ciepłe wnętrze o spokojnej kolorystyce jest czystą kartką pozwalającą dziecku rozwijać kreatywność. Inspiracji dostarczą starannie dobrane dodatki. Polem do twórczej ekspresji mogą się także stać wymienne fronty mebli. Za sprawą przemyślanych rozwiązań wnętrze będzie dobrze służyć przez długie lata i na pewno się nie znudzi. Co ważne, na każdy projekt gotowy składają się szczegółowe rysunki techniczne, między innymi rozprowadzenie elektryki, a także rzut pomieszczenia w 3D i wizualizacje. Towarzyszy im pełna lista wyposażenia w dwóch wariantach, standard i premium, z linkami zakupowymi oraz aplikacja 2D do samodzielnego meblowania. A za niską dopłatą zawodowy architekt dopasuje projekt do wymiarów konkretnego pokoju lub przystosuje do potrzeb dwójki dzieci. Szczegóły na www.smyki.pl

ABC, it's simple...

Aa	Bb				
Cc	Dd	Ee	Ff		
Gg	Hh	Ii	Jj	Kk	Ll

WARNING!

Igła jest jak pędzel, kordonek - jak farby. Ewa Cieniak tworzy haftowane obrazy - głównie portrety. - Abstrakcja mniej mnie interesuje - twierdzi artystka. W cyklu „Anatomia rodziny” przedstawia swoich bliskich i siebie, odsłaniając przy tym kryjącą się pod skórą kompozycję mięśni, ścięgien, żył i tętnic.

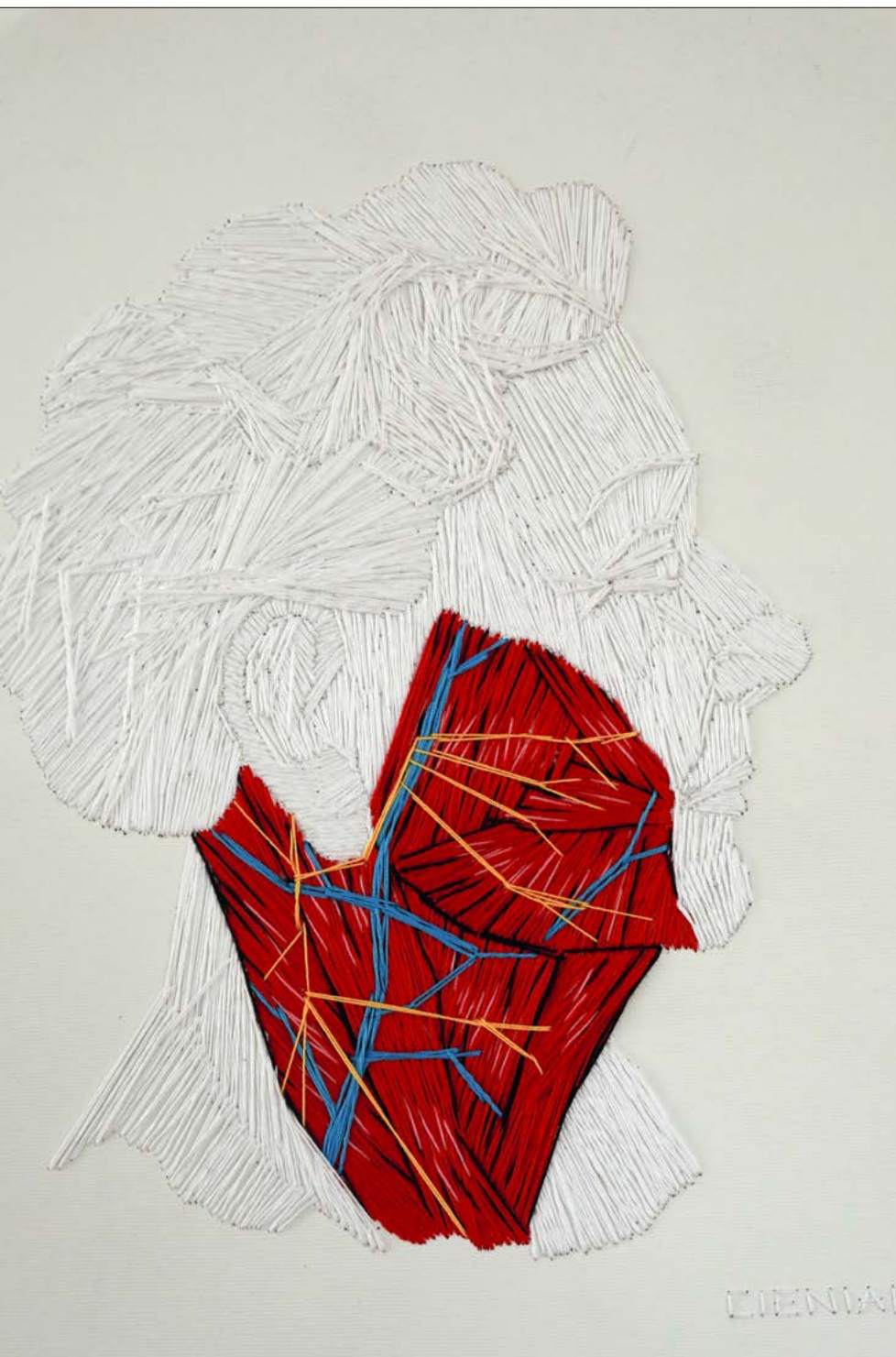
Malowane igłą z nitką

zdjęcia: JACEK MARCZEWSKI,

stylizacja: MAGDA KAZIMIERCZUK,

tekst: IWONA ŁAWECKA-MARCZEWSKA





Ewę Cieniak z pracą „Moje lewe ramię” sfotografowaliśmy w Królewskiej Galerii Rzeźby. W cyklu „Anatomia rodziny” artystka pokazuje swoich bliskich: mamę, tatę, córkę oraz siebie. Podczas wyszywania słucha najchętniej utworów Händla. Gdy robiliśmy Ewie zdjęcia w Starej Oranżerii, dobiegła nas muzyka. Nieopodal, w Królewskim Teatrze, trwała próba koncertu, na który złożył się m.in. dzieła Georga Friedricha Händla.

Pierwszą pracą, którą Ewa Cieniak wykonała w ramach cyklu „Anatomia rodziny”, była wyhaftowana białym kordonkiem dłoń z kolorowym fragmentem w miejscu, gdzie nie ma skóry. Na kolejnym obrazie artystka wyszyła stopę. Z czasem zaczęły powstawać większe płótna przedstawiające postaci z odsłoniętymi mięśniami różnych części ciała, jak obraz zatytułowany „Maria”, prezentowany powyżej.

Artystka Ewa Cieniak odkryła dla siebie haft rok temu. Wcześniej się go nie uczyła, może jedynie w podstawówce – na zpt. Pierwszy portret, który wyszyła, przedstawia jej babcie Anastazję. Gdy Ewa chodziła do liceum plastycznego, babcia była jej najwytrwalszą modelką. Anastazja pięknie wyszywała. Wnuczka ma w domu dwie wyhaftowane przez nią poduszki z kolorowym ludowym motywem. Tęsknota za babcią i wspomnienia wywołane przeglądaniem szkolnych prac sprawiły, że Ewa zainteresowała się nowym środkiem wyrazu. – Wyszywanie to operowanie kreską. Jest w nim coś z rysunku i coś z malarstwa – twierdzi. Warsztat Ewa doskonaliła, haftując portrety swoich dzieci, przyjaciół, znajomych – małe prace 20x20 cm przedstawiające głowy na kolorowym tle. Artystka ma pomysł, by kiedyś zrobić z nich instalację – wyeksponować na suficie jak kasetony. Po „Głowach” przyszedł czas na serię „Anatomia rodziny”. – Energia się wyczerpuje – mówi Ewa. – Powstaje cykl kilku obrazów i idę dalej, poszukuję. W najnowszych pracach, z czarnym tłem, artystka zagęszcza kolory jak impresjoniści.

Na osi czasu

Ewa studiowała grafikę warsztatową w Europejskiej Akademii Sztuk w Warszawie (dyplom z litografii). Kilkanaście lat pracowała w agencjach reklamowych, z tego pierwsze dziesięć w Saatchi & Saatchi, gdzie była dyrektorem artystycznym. W tym czasie skończyła szkołę trenerów i założyła firmę Yestem organizującą warsztaty dla branży reklamowej. Miłośnicy koszulek z dowcipnymi napisami i ilustracjami znają wzory Ewy z ubrań marki Chrum.com, którą współtworzyła. Największą radość daje jej jednak udział w projektach społecznych, takich jak „Pajacyk” Polskiej Akcji Humanitarnej, którego jest pomysłodawczynią. Gdy nie wyszywa, pisze wnioski o dotacje dla projektów związanych ze sztuką i prowadzi zajęcia plastyczne. Swoje haftowane obrazy po raz pierwszy pokazała warszawskiej publiczności na ekspozycji „Odkryte” w mokotowskim centrum aktywności lokalnej Mikromiasto. Od 18.04 jej prace będzie można oglądać w kawiarni Biały Konik w stołecznym Muzeum Etnograficznym, gdzie w tym samym miesiącu artystka poprowadzi warsztaty. W czerwcu planuje wystawę w galerii fundacji Metamorfozy. ewacieniak.com ●



Praca „Rodzina M.” przedstawia małżeństwo Barbarę i Stanisława, ich córkę Katarzynę, syna Michała, jego żonę Kasię i córkę Zosię. Nitki łączące postaci symbolizują pokrewieństwo i przywołują obraz nici widocznych z reguły tylko z tyłu haftu.

Ewa ma w planach otwarcie pracowni, zanim to jednak nastąpi, pracuje w domu. Krzesła z twarzami wyszytymi na siedziskach nie są użytkowe. To obiekty wyzwalające emocje. Prace wiszące na ścianie (od lewej): „Palacz”, „Czarownica”, „Judyta”; obraz stojący - „Różaniec”. Piłtwa z tej serii zaprezentowane zostaną na wystawie w Białym Koniku.

Portret matki z synem „Anna i Janek” sprawia wrażenie niedokończonego, niedoczytelanego. Pozostawienie przez artystkę uciętych nitek to celowy zabieg. Tamborka, przyrządu, który służy do rozpięcia tkaniny, by łatwiej się haftowało, Ewa używa rzadko. Piłtwa na blejtramach wyszywa, nie korzystając z żadnych pomocy, kordonkiem. Zamierza sięgnąć także po mulinę.



Awers i rewers obrazów Ewy, jak w portrecie „Van Anh Ton”, są równie intrygujące. Artystka w przyszłości zamierza niektóre prace eksponować tak, aby do wyhaftowanej tkaniny był dostęp z dwóch stron





PASSION : CREER



ELEMENTS
BY ROM

www.rom.be

tel. +48 695 659 286



NUTA ILUSTRACJI

Polska ilustratorka Karolina Pawelczyk rysuje dla marki Marc Jacobs! Zespół kreatywny Marc Jacobs Fragrances zaprosił artystkę do współpracy przy światowej kampanii nowego zapachu Daisy. Karolina jest autorką ilustracji prasowych i komercyjnych. Rysunku uczyła się w Central Saint Martins w Londynie. To już druga kampania promocyjna słynnego perfumierskiego brandu, w której uczestniczy. Pierwsza trwała wiosną 2019 r. madillustrators.art



PAULINA KWIATKOWSKA
projektantka produktów

WSPÓŁCZESNY UL

Prace Pauliny Kwiatkowskiej zna nie tylko publiczność polskich targów Arena Design czy Warsaw Home, ale także Dutch Design Week, Budapest Design Week oraz tygodni designu w Wiedniu i Dubaju. Paulina jest absolwentką Uniwersytetu Artystycznego w Poznaniu i Akademii Sztuk Pięknych w Warszawie. Studiowała także w Academie Beeldende Kunsten w Maastricht. Od 2015 r. pracuje w zespole Tomasa Augustyniaka, jednocześnie prowadzi własną pracownię Paulina Kwiatkowska-Studio. Tworząc ul „Sanatorium dla pszczół”, artystka analizowała życie owadów, choroby, na jakie zapadają, metody hodowli pszczół na świecie, wpływ zmian klimatycznych na zachowanie roju. Skupiła się też na tym, by ul był dla pszczelarzy wygodny w obsłudze. Właścicielem praw do projektu jest BWA Wrocław. [behance.net/PaulinaKwiatkowska](https://www.behance.net/PaulinaKwiatkowska)

Inspiracje z natury, proste kształty, które wiele znaczą.
Rękodzielnictwo użyteczne w domu, design - w plenerze.
Czyli co w polskim wzornictwie zwiastuje wiosnę.

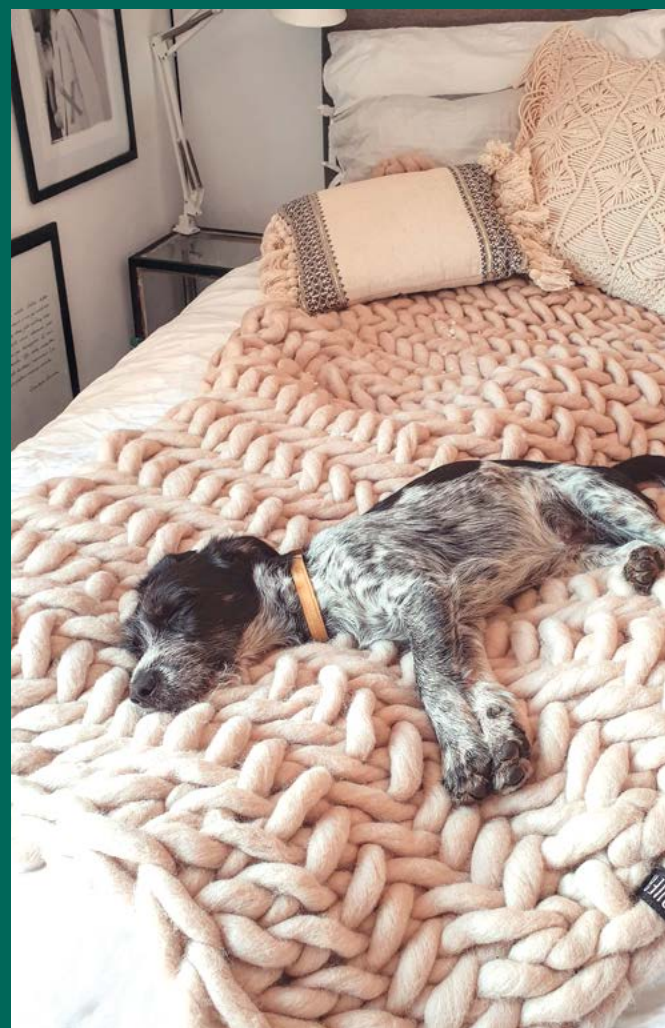
opracowanie: IWONA ŁAWECKA-MARCZEWSKA

KRESKA, FORMA, faktura



FUSKU CERAMIKA

Mówią o sobie, że są pracownią małą jak główka od szpilki. Porcelanowe naczynia zdobią minimalistycznymi wzorami inspirowanymi głównie pięknem kobiecego ciała, choć ostatnio także takimi motywami jak kot w berecie czy chart. Kalki nanoszą ręcznie na talerze, kubki, filiżanki, które następnie są wypalane. Nazwa Fusku pochodzi od słowa „fusy”. Zdaniem twórców marki kawa w „fuskach” smakuje najlepiej pita z ukochaną osobą. Do porannej małej czarnej sugerują bułkę z dżemem, do herbaty - maliny, a do lemoniady - kota na kolanach. fuskuceramika.pl





Z NURTEM

W oczekiwaniu na tegoroczne premiery przypominamy zaprojektowane przez Maję Ganszyniec pufy „Stado” i stół „Kompas” - jedne z pierwszych projektów wciąż jeszcze bardzo młodej marki Nurt, która zadebiutowała na ubiegłorocznych targach Warsaw Home. Jej wybrane produkty na żywo można obejrzeć m.in. w warszawskim showroomie Yestersen i kołobrzeskim Pufa Design. nurthome.com, yestersen.com, pufadesign.pl



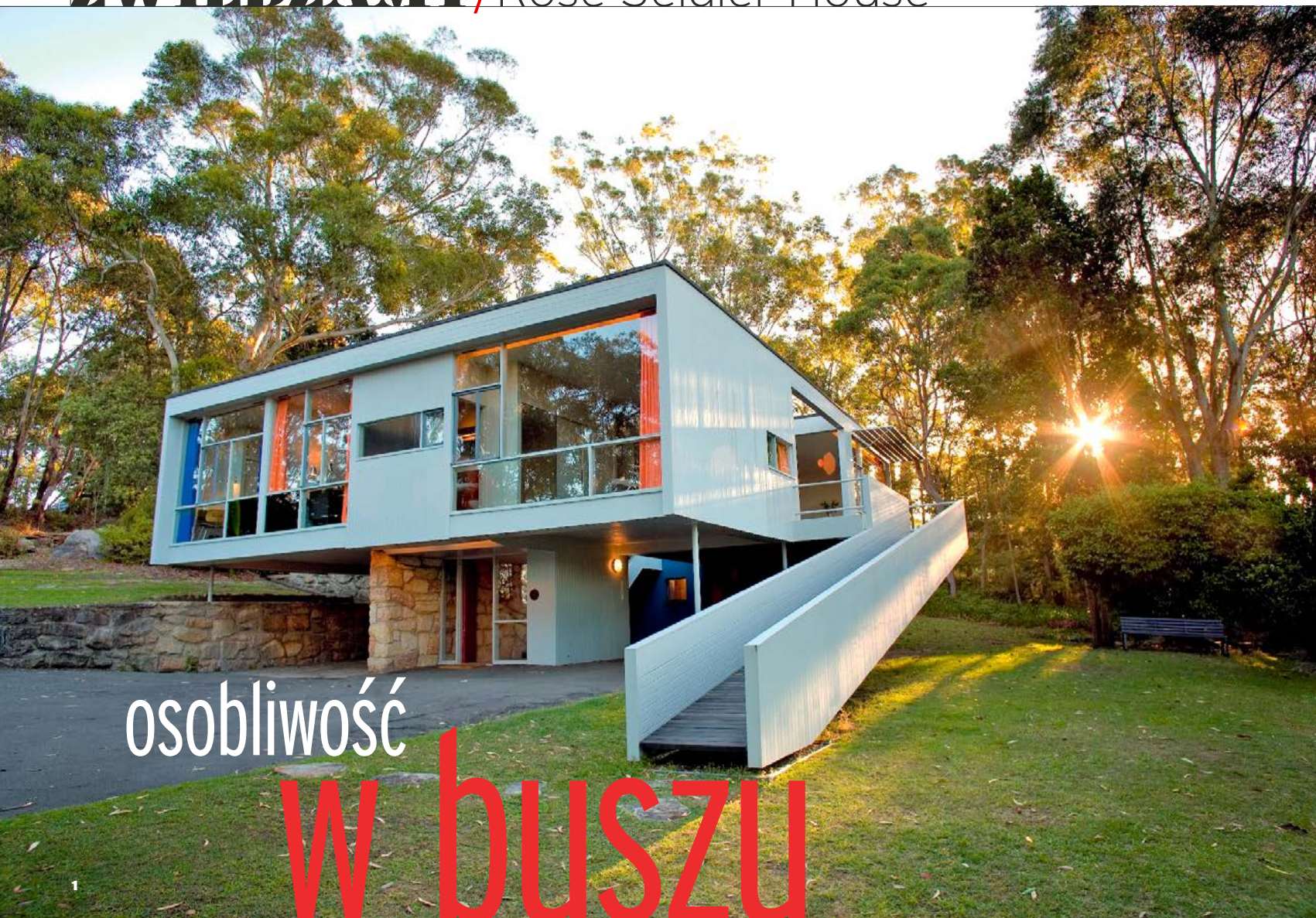
SPLIT GIGANT

Wrocławska firma Panapufa, której produkty cieszą się dużą popularnością za granicą, warszawskiej publiczności, na Targach Rzeczy Ładnych, pokazała grubo tkane poduszki, abażury, pufy, pledy. Panapufa z wełny robi nawet stoliki nocne! Wszystkie jej dzianiny wykonywane są ręcznie, z naturalnych materiałów. Źródłem inspiracji dla projektantów jest rodzima sztuka ludowa, z jej bogactwem kolorów, wzorów i technik rękodzielniczych. panapufa.com



KAMIEŃ NA KAMIENIU

Elena i Jan Lewczukowie, twórcy dobrze znanej miłośnikom minimalistycznej biżuterii marki Sote, zaprojektowali pierwszą serię akcesoriów. Stożki „Sote Stone Cones” wykonane są z tych samych naturalnych minerałów, które artyści oprawiają w biżuterii. Ich zdaniem można tworzyć różne zestawy, na przykład: pierścionki z tygrysim okiem eksponować na stożku z identycznego kwarcu, albo komponować na zasadzie kontrastu: biżuterię z jaspisem zawieszać na stożku z obsydianu srebrzystego. Autorzy zapowiadają, że linia akcesoriów niebawem wzbogaci się o kolejne przedmioty. sotejewellery.com



osobliwość w buszu

Prostopadłościenna bryła tego domu zdaje się lewitować. Gdy w 1950 r. ta osobliwość pojawiła się na granicy buszu, z pobliskiego Sydney przyjeżdżały ją oglądać tłumy ciekawskich. Pionierski w architekturze Australii projekt jest autorstwa Harry'ego Seidlera, czołowego modernisty południowej półkuli.

tekst: MAJA MOZGA-GÓRECKA





Harry Seidler, australijski architekt (1923-2006)

Urodzony w Wiedniu syn żydowskiego przemysłowca po anshlusie (1938 r.) wyemigrował najpierw do Anglii, Kanady i Stanów Zjednoczonych, gdzie studiował na Harvardzie u Waltera Gropiusa, następnie do Australii. Pionier i główny przedstawiciel architektury modernistycznej w tym kraju, autor ponad 180 projektów budynków. Argumentował, że modernizm nie jest stylem, lecz metodą budowania, i dlatego przyjmuje różne formy zależnie od klimatu i możliwości technicznych. Architekt współpracował też z największymi artystami XX w., m.in.: Alexandrem Calderem, Frankiem Stellą, Solem LeWittem. Inspirował go m.in. włoski barok. Wśród ważnych realizacji Seidlera są: wieżowiec Australia Square (Sydney, 1961-1967), dom własny (Sydney, 1966-1967), biurowiec Edmunda Bartona (Canberra, 1970-1974), ambasada Australii w Paryżu (1973-1977).

Wahroonga to jedno z przedmieść australijskiego Sydney, w języku Aborygenów znaczy „nasz dom”. Brytyjskim kolonizatorom nie udało się wykarczować całego buszu na tych terenach. Dom Rose i Maxa Seidlerów (austriackich Żydów, którzy opuścili kraj po jego aneksji przez III Rzeszę w 1938 r.) stanął z dala od innych ludzkich siedzib, w otoczeniu rosnących drzew, na niewielkim wzgórzu z widokiem na jeden z najstarszych parków narodowych Australii, Ku-ring-gai Chase. To pierwszy australijski projekt Harry'ego Seidlera, 25-letniego syna właścicieli. Harry wcześniej pracował u boku Marcela Breuera w Nowym Jorku, był zagorzałym modernistą, i gdy matka poprosiła go o projekt domu, przywiózł architektoniczną dobrą nowinę na najmniejszy kontynent. Zgeometryzowana, przeszklona, wkomponowana we wzniesienie, ale jednocześnie niemal wisząca nad ziemią bryła zbulwersowała Sydney. Pisano o niej dużo i tak wielu ludzi przychodziło jej się przyglądać, że zmęczona ich obecnością Rose Seidler musiała uciekać z domu na weekendy. Budynek z 1950 r. był pierwszym

1. W NAPIĘCIU

Drzwi frontowe znajdują się na parterze, pod nawisem piętra. Rampa prowadzi z ogrodu na taras pierwszej kondygnacji. Prostopadłościenna bryła, jak założył architekt, kontrastuje z przyrodą, miękko opadającym wzgórzem, giętymi konarami drzew. Powstaje napięcie między naturą a dziełem człowieka.

2. MOTYLE I MURALE

Mural na tarasie zaprojektował i wykonał Harry Seidler, zainspirowany podróżą do Brazylii. Przeszklenie oddziela tę przestrzeń od salonu po prawej, w ścianie z murałem jest wejście do sypialni (z lewej). Na wprost – klatka schodowa. Krzesła „Butterfly”, proj. Jorge Ferrari-Hardoy, 1935 r.

3. KONIKI POLNE

Murowany z kamieni komin w salonie kontrastuje z lekkością nowoczesnego wnętrza. Umeblowano je dwoma konikami polnymi – fotelami „Grasshopper” (proj. Eero Saarinen, 1946). Schemat kolorystyczny pomieszczeń wzorowany był na pracach Josefa Albersa, którego uczniem w Harvardzie był Seidler.



4. KAMIEŃ I SKLEJKA

Jadalnia sąsiaduje z kuchnią, ma własne wyjście do ogrodu, a od salonu dzieli ją masywna bryła kominka. Krzesła ze sklejki to model „LCM” z 1946 r., projekt Charlesa i Ray Eamesów, stół to najprawdopodobniej projekt Harry’ego Seidlera (wykonanie Paul Kafka).

5. ALE MODEL

W latach 50. była to jedna z najlepiej wyposażonych kuchni w Australii. Miała łatwe do czyszczenia blaty i fronty, młynek do mielenia odpadów, najnowsze modele lodówki, piekarnika, zmywarki, wentylator wysysający powietrze na zewnątrz, elektryczny mikser.

bauhausowskim przedsięwzięciem w architekturze Australii. Seidler złamał wszystkie niepisane zasady obowiązujące projektantów domów jednorodzinnych w Sydney, długo nie mógł od urzędników wydobyć zgody na budowę. Dom jest bokiem odwrócony do drogi, z każdego pokoju można wyjść na zewnątrz, w każdym pomieszczeniu (poza kuchnię i łazienkę) przeszklenia sięgają od podłogi do sufitu. Radykalny jest również układ wnętrza. Strefy nocną i dzienną można rozszerzać na bawialnię czy taras. Brak też tradycyjnych ścian, które zastąpiono ruchomymi przegrodami, co umożliwiło swobodną zmianę funkcji. Młody Seidler zaraz po ukończeniu budowy otrzymał kilka kolejnych zleceń i nie wrócił już do Stanów Zjednoczonych. W 1988 r. przekazał dom organizacji Historic Houses Trust z przeznaczeniem na muzeum. **Rose Seidler House, 71 Clissold Road, Wahroonga, Australia, dostępny w niedziele, sydneylivingmuseums.com.au**



WSPANIAŁY DŹWIĘK,
KTÓRY TRAFIA DO KAŻDEGO

CITATION TOWER

NOWA SERIA GŁOŚNIKÓW.
WYSUBLIMOWANY DŹWIĘK, PIĘKNY DESIGN,
MULTI-ROOM, STEROWANIE GŁOSEM.

INTELIĞENTNE AUDIO W NAJLEPSZYM WYDANIU.

harman/kardon®

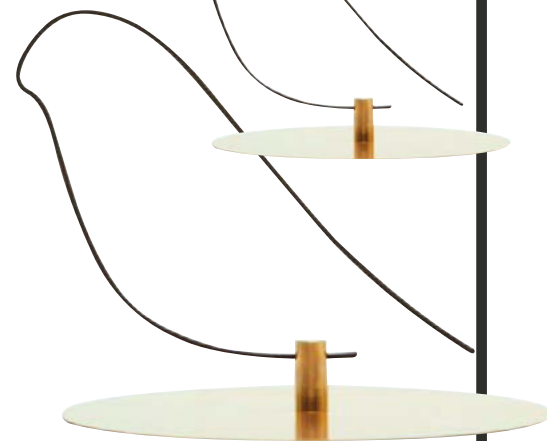
www.citation.com.pl





W JEDWABNEJ KREACJI

Ozdoby w stylu *silken party* nawiązują do kreacji z modowych wybiegów. Kształty są organiczne, obłe. Materiały lśniące, powierzchnie jedwabście gładkie lub aksamitne, przyjemne w dotyku. Kolory sorbetów owocowych emanują świeżością. Designerów inspirują kwiaty i ptaki, jak w dekoracji JC20 „KYU+HATO”, proj. Kyukyodo Fratesi, R&D Jin Kuramoto / Japan Creative. Subtelne dekoracje w tym stylu, wśród nich wiele ze szkła, jedwabiu, organzy, znajdują zastosowanie w wystroju wesel i letnich przyjęć pod gołym niebem.



PODWODNY ŚWIAT

Monumentalne wnętrze Galerie 1, dobrze znanej gościom Messe Frankfurt, miejsca, w którym odbywają się najbardziej spektakularne targowe wydarzenia, w tym roku było sceną pokazu „Decoration unlimited - Dark Ocean” autorstwa firmy 2Design Rudiego Tuinmana i Pascala Koelemana. Ekspozycja, inspirowana oceaniczną głębią, morską fauną i florą, prezentowała dekoracje świąteczne na sezon 2020/2021 w tematycznych aranżacjach. Wśród produktów na wystawie znalazły się m.in. projekty Lucyny Gozdek ze staszowskiej Fabryki Bombek GMC.

Przed sezonem

Wiemy, jak przystroimy domy na Gwiazdkę 2020! Kolorystykę zdominują odcienie niebieskiego. Skojarzenia z naturą przywołają suche rośliny, świeże owoce, motywy zwierzęce. Trendy podpatrzyliśmy na międzynarodowych targach Christmasworld, w których wzięło udział około tysiąca wystawców.

opracowanie: IWONA ŁAWECKA-MARCZEWSKA

RAZEM ZDZIAŁAMY WIĘCEJ

Happy get-together, trend inspirowany nowym miejskim stylem życia. Metropolie stają się bardziej przyjazne. Ich mieszkańcy tworzą wspólnoty, dzielą się dobrami, bliskie są im idee zrównoważonego rozwoju i recyklingu. Doceniają ręcznie wykonane ozdoby: tkane, owijane, wiązane. Wykorzystują materiały wytwarzane z odpadów - butelek PET, papieru z odzysku. Paleta barw: kolory cytryny, limonki, pomarańczy, mięty, ziaren zbóż, słomy i awokado, jak w bombce „Ornament Glass Green Avocado” marki Vondels.



BLISKO NATURY

Gлина, szkło, jasne drewno. Formy proste, niemal minimalistyczne. Ozdób mniej, za to autentyczne. Trend *green ritual* przemówi do wrogów marnotrawstwa i miłośników przyrody. Dekoracje w tym stylu są: powściągliwe, w kolorach przywodzących na myśl wiosnę (szarość, beż, barwy piasku, zieleni paproci, brąz o czerwonym odcieniu) i wyraziste, nieco tajemnicze, kojarzące się z jesienią: w głębokich czerwieniach, brązach, na jakie przebarwiają się liście drzew.

Twinson od Deceuninck

- gwarancja jakości i pięknego designu

Co wyróżnia deski tarasowe marki Twinson? Produkt jest połączeniem drewna i PVC oraz najważniejszych zalet tych materiałów: pięknego, naturalnego wyglądu drewna, trwałości oraz odporności na zużycie i biodegradację PVC.



To doskonała kompozytowa alternatywa dla kamienia, ceramiki lub drewna. Deska tarasowa Twinson jest polecana przez architektów nie tylko ze względu na właściwości kompozytu, ale też piękny wygląd. Do tego w 100 proc. nadaje się do recyklingu. W ofercie znajdziemy jej trzy warianty, a w każdym kilka wersji kolorystycznych: Essential Terrace (deska komorowa, w sześciu kolorach), Character Massive (deska lita, w sześciu kolorach) oraz Majestic Massive Pro (deska lita z wykończeniem o strukturze drewna, w czterech kolorach). Deski kompozytowe Twinson są antypoślizgowe, a także spełniają

najwyższe standardy bezpieczeństwa, atesty $B_{fl, s1}$ i $B_{ROOF}(t1)$ świadczą o wysokiej ognioodporności. Twinson – jako materiał – ma bardzo wysoką wytrzymałość na obciążenia (nawet do 1450 kg/m^2). Deski są odporne na uszkodzenia mechaniczne i charakteryzują się wysoką trwałością. Przy tym są niezwykle wygodne w utrzymaniu – nie trzeba ich regularnie konserwować, olejować czy malować – wymagają tylko podstawowych zabiegów pielęgnacyjnych. W ich przypadku nie ma mowy o drzazgach. Odporność na biodegradację jest objęta 25-letnią gwarancją. Jakość produktu potwierdza m.in. Instytut Techniki Budowlanej w Warszawie oraz Niemiecki Instytut Drewna VHI.

Dowiedz się więcej na: tarasy-twinson.pl



MEBLOWA AKCJA REANIMACJA

Daniel Stoiński - bohater cyklu „Art & Craft” „Dobrego Wnętrza” - wciąż nieustrudzenie przeszukuje składowiska staroci i śmietnikowe altany Nowej Huty (i okolic) w poszukiwaniu porzuconych taboretów, stolików, krzeseł, pułków i foteli z ostatnich dekad XX w., żeby tradycyjnymi, rzemieślniczymi metodami stolarskimi i tapicerskimi dać im drugie życie. Na internetowej stronie artysty można obejrzeć czwartą już kolekcję starych-nowych mebli vintage.

Daniel Stoiński Redesign, danielstoiński.com

Odnowa i nowe życie

Inaczej spojrzeć na wieś i dostrzec jej możliwości. Rozbudzić w sobie latami drzemący talent. Przywrócić blask temu, co ktoś wyrzucił na śmieci. Sztuka pozwala odbudować, odświeżyć i inspirować.



ŚWIAT Z NIEZALEŻNEJ PERSPEKTYWY

Przez wiele lat Veronica Taussig aranżowała wnętrza, ale dopiero w chwili przejścia na emeryturę stwierdziła, że pora na szczere wyrażenie... własnego wnętrza. I zajęła się rzeźbiarstwem. 72-letnia dziś rumuńska artystka mieszka w Wiedniu i zachwyca oryginalnością i różnorodnością instalacji, pokonując granice między rzeźbą, grafiką a malarstwem. Już po raz drugi Rumunka zaprezentuje w Polsce swoje prace. Wernisaż 7.03.2020 r., wystawa 8.03-10.04.2020 r. Galeria Apteka Sztuki, al. Wyzwolenia 3/5, Warszawa

TU NA RAZIE JEST ŚCIERNISKO

Trendy bio i eko sprawiają, że coraz więcej osób myśli o przeniesieniu się z zadymionych miast na prawdziwą wieś. Ta - przez lata zaniedbywana - ostatnio znalazła się w centrum zainteresowania: kolektyw PROLOG+1 chce właśnie tam szukać rozwiązań globalnych problemów nękających obecnie świat. Pawilon Polski na 17. Międzynarodowej Wystawie Architektury - La Biennale di Venezia - Wenecja, 23.05-29.11.2020 r.



NIEOCZYWISTOŚĆ UTKANA Z NITEK

Wreszcie jest! Pierwsza w Polsce aukcja tkaniny artystycznej. Zanim jednak dojdzie do licytacji dzieł z włókna stworzonych przez najwybitniejszych artystów (licytacja odbędzie się 21 kwietnia 2020 r.), warto wcześniej ich prace obejrzeć na wystawie Polskiej Szkoły Tkaniny Artystycznej. Dom Aukcyjny DESA Unicum, ul. Piękna 1a, Warszawa; wystawa od 14 do 21 kwietnia 2020 r. w godz. 11-19 (pon.-pt.) i 11-16 (sob.)



ODRODZONE Z POPIOŁÓW I GRUZY

Po II wojnie światowej na zgliszczach odradzało się nowe miasto - według wytycznych miała być to metropolia na światowym poziomie, wizytówka rodzącej się wówczas nowej rzeczywistości. Sztaby architektów i planistów debatowały nad powstającymi planami Warszawy. Dzięki książce Grzegorza Piątka, który stworzył uniwersalną, świetnie napisaną i fascynującą opowieść, można prześledzić wczesne etapy powojennej odbudowy stolicy. Grzegorz Piątek, „Najlepsze miasto świata. Warszawa w odbudowie 1944-1949”, W.A.B., 2020

IL VOLO

THE BEST OF

10 YEARS



Opera Blue's
OPERABLUE'S
production & management

KONCERT

11 LIPCA 2020 - ATLAS ARENA ŁÓDŹ

BILETY: PRESTIGEMJM.COM

ILVOLO WEBSITE: ILVOLOMUSIC.COM FB: /ILVOLOMUSIC INSTAGRAM: /@ILVOLOMUSIC

Prestige
MJM

wprost

DO
RZECZY

WP

STRÖER

PRESS
SERVICE
meeting media

VIXON
ROBNO

pap

INTERNATIONAL Collage Art

3rd edition – Warsaw 2020

EXHIBITION

03.04.2020–31.05.2020

Curator: Anna Klos

**GALERIA
RETROAVANGARDA
JERUZOLIMSKIE
BUSINESS PARK**



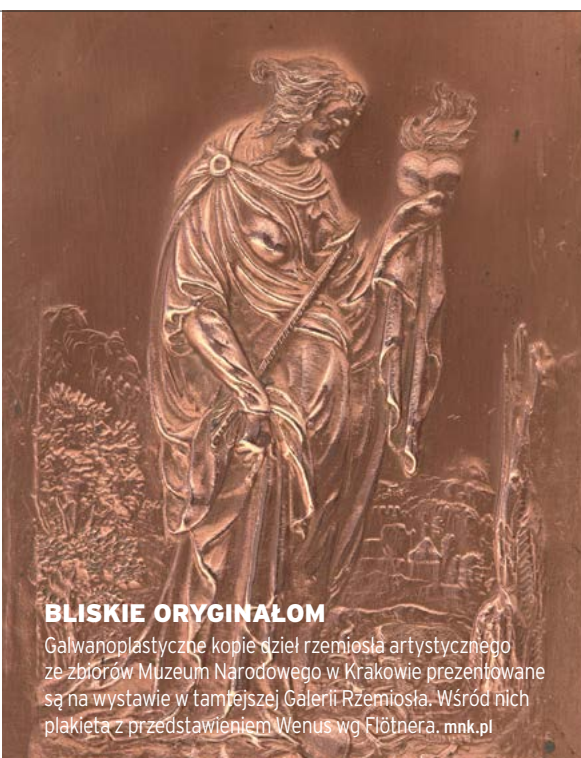
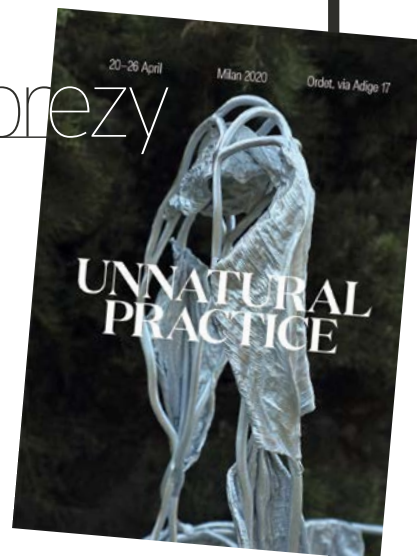
Illustration by: Guillermo Flores / ORBEHSTUDIO

MIĘDZYNARODOWA WYSTAWA KOLAŻU

To już trzecia edycja imprezy, w której po raz drugi uczestniczy dyrektor artystyczna „Dobrego Wnętrza” Ewa Rosłonec-Czobodzińska. Artystka reprezentuje polską sztukę kolażu wraz z m.in. Agulą Swobodą, Dariuszem Młackim i Karoliną Rostocką. Ekspozycja w Galerii Retroavangarda przedstawia dzieła 155 twórców z 32 krajów - kolaże tradycyjne, papierowe, ale też na deskach i blejtramacz oraz przestrzenne kolaże 3D, czyli asamblaże. Ewa Rosłonec-Czobodzińska prezentuje minimalistyczny, geometryczny kolaż „Wesele” (folia, papier, tusz na blejtramicz). Kuratorką wystawy jest Anna Klos. Ilustracja na plakacie: Guillermo Flores ORBEHSTUDIO. retroavangarda.com

RUSAK W ORDET

Prowadzone przez Marcina Rusaka badania i tajniki procesów, których efektem są jego unikatowe prace inspirowane światem roślin - od waz z serii „Perishable”, po kolekcję „Prototyping Nature” - będzie można zgłębić na wystawie „Unnatural Practice” w siedzibie platformy Ordet. marcinrusak.com



BLISKIE ORYGINAŁOM

Galwanoplastyczne kopie dzieł rzemiosła artystycznego ze zbiorów Muzeum Narodowego w Krakowie prezentowane są na wystawie w tamtejszej Galerii Rzemiosła. Wśród nich plakietka z przedstawieniem Wenus wg Flötnera. mnk.pl

OPRAC. IEM, ZDJĘCIA SERWISY PRASOWE ORGANIZATORÓW WYSTAW

20.03–17.05.2020

KONKURS GEPPERTA

Gala wręczenia nagród:
08.05.2020
godz. 19.00

Galeria BWA
Wrocław
Główny
antresola dworca PKF
ul. Piłsudskiego 105

szum artinfo.pl

POTRZEBA NOWYCH DZIEŁ

W internecie pojawia się dziennie prawie miliard obrazów. Czy mamy szansę je przyswoić, przemyśleć? Czy potrzebujemy kolejnych? Kuratorki wystawy konkursowej 13. Konkursu Gepperta Alicja Klimczak-Dobrzaniecka i Anna Kołodziejczyk twierdzą, że tak. Na ekspozycji w galerii BWA Wrocław Główny pokazują prace trzydziestu młodych artystów wyłonionych w ogólnopolskim przeglądzie najlepszych debiutów polskiej sceny malarskiej. bwa.wroc.pl

DUCHY MATERII

Guida Casaretta interesują morza, góry, kosmos, ale również kamień i drewno. Wystawę jego prac, w tym siedem powstałych specjalnie na ekspozycję „Duchy materii”, prezentuje Muzeum Sztuki Współczesnej w Krakowie. Casaretto żyje i tworzy na styku kultur. Urodził się w Turcji, dorastał w Grecji i we Włoszech, mieszka w Stambule. Poniżej kadr z jego wideo „Przekraczając carnevale”. mocak.pl



ZAMÓW PRENUMERATĘ!



INSPIRUJĄCĄ

12 numerów „Dobrego Wnętrza” + 1 wydanie specjalne w cenie **150 zł**

PODSTAWOWĄ
12 numerów „Dobrego Wnętrza” w cenie **140 zł**



PREZENT

dla pierwszych 24 osób

które zamówią prenumeratę roczną*

KREM DO TWARZY „WIERNY KOMPAN”, BODYBOOM

„Wierny Kompan” to naturalny w 99% krem do codziennej pielęgnacji z komórkami macierzystymi pomarańczy i jabłek oraz olejem z zielonej kawy. Poprawia elastyczność i gęstość skóry, doskonale ją nawilża. Szybko się wchłania, nie pozostawiając na skórze tłustego filtra – idealny jako baza pod makijaż. Dzięki właściwościom antyoksydacyjnym składników kosmetyk pomaga również chronić skórę przed szkodliwym działaniem czynników zewnętrznych.

www.bodyboom.pl

*Oferta ważna od 13.03.2020 do 15.04.2020. Zadzwoń pod numer 22 590 55 55 lub wejdź na stronę: www.sklep.grupazpr.pl

Magda K.



dziennikarka
i stylistka
„Dobrego
Wnętrza”

Jak pies z kotem

Jak cudownie jest mieć wzór do naśladowania. Kogoś, kogo się podziwia. Komu chce się dorównać lub chociaż dorosnąć do pięt. Tym kimś może być hinduski mistrz duchowy, guru, który cierpliwie uczy nas miłości do wszelkich stworzeń i przedmiotów, bezinteresownej służby innym i świadomego ograniczania pragnień. Wielu stara się podążać wedle nawigacji zapisanej na kamiennych tablicach z góry Synaj. W pakiecie kilka zaleceń: pokora, nadstawianie drugiego policzka, wstrzemięźliwość. Znam też fanów Steve'a Jobsa, którzy na szafce nocnej kolekcjonują biografie przedsiębiorców. Nie wiem, czy to przez europejski, chrześcijański krąg kulturowy, czy przez deficyty w dzieciństwie, a może przez dobre serce po prostu, bezinteresowna służba jest mi bliższa niż zalecenia dawane małczkimi przez ludzi sukcesu. I dobrze na tym nie wychodzę. **W ŻYCIU NAJBARDZIEJ UDALY MI SIĘ KOTY.** Mam chłopca i dziewczynkę. Nie wyobrażam sobie życia bez nich. Domu bez dachowca na perskim dywanie, kawy bez zgubionego wąsa, czarnych spodni bez sierści na nogawkach. Lubię patrzeć, jak beczelnie przechadzają się po stole, wyzywająco patrząc mi w oczy, jak moszczą się na świeżo wyprasowanych ubraniach, zrzucając z komody kluczyki, długopisy, szminkę, obgryzają kwiatki, drapią kolejną kanapę. Bo w sumie czemu nie. Mogę im mówić, że nie wolno, krzyczeć, psikać wodą, próbować skarcić lub w desperacji dać w łeb. I nic. W odpowiedzi widzę wolno, z godnością oddalający się czubek ogona. Bubek i Pussy



(naprawdę ona nosi polskie imię, którego raczej nie wydrukują) żyją po swojemu i chociaż kochają mnie bezgranicznie, co do tego nie mam najmniejszych wątpliwości, to na żadne ustępstwa wobec swojej kociej natury nie idą. Miałam taki czas w życiu, gdy na tej drugiej połowie łóżka piętrzyły się poradniki. Nie znalazłam w nich odpowiedzi, jak poradzić sobie z buntem dwulatka, jak schudnąć, jedząc tylko kaszę, jak pokochać siebie i co zrobić, by ktoś mnie pokochał. Wśród tandetnych okładek przedstawiających kobietę na łące, kobietę na golasa, kobietę jedzącą kaszę wyróżniała się okładka z zabawnym rysunkiem kota. I z obiecującym pewną odmianą podtytułem: „Kocie zasady, jak być szczęśliwym”. Autorka – Astrid Eulalie – przekonuje, że **W DRODZE DO SZCZĘŚCIA OSOBISTEGO WYSTARCZY KOT.** I codzienne z nim pogaduchy. Jej kot Ozzyrys wie doskonale, co dla niego dobre. To samo radzi robić swojej pani. Zaczyna się niewinnie: kot poleca ziewanie, które dotlenia i rozciąga mięśnie zuchwy, stawianie na czworaka i rozciąganie mięśni grzbietu (także w pracy), mycie się kosmetykami ekologicznymi (bo kot używa śliny). Im dalej, tym robi się bardziej surrealistycznie. Earthing, czyli chodzenie bosą do sklepu, albo mruczenie do samej siebie, bo niskie częstotliwości zwiększają produkcję serotoniny. Mogłabym się wyśmiewać dalej z kociej wariacji, bo w łóżku miejsce poradników zajął człowiek, ale... W zapracowaniu, zabieganiu, zakręceniu myślę o tej książce. I o moich kotach. Żyją na swoich zasadach. Sen jest dla nich priorytetem i łaszą się tylko wtedy, gdy mają na to chęć.

ZDJEĆCIA KALBAR, MK. ILUSTRACJA: PLAKAT „KOTY ASTRONAUTKI”,
KOLEKCJA MEDICINE, CENA OD 40 ZŁ, WALLCOLORS.PL

Piotr B.



**niezależny
dziennikarz
i reporter**

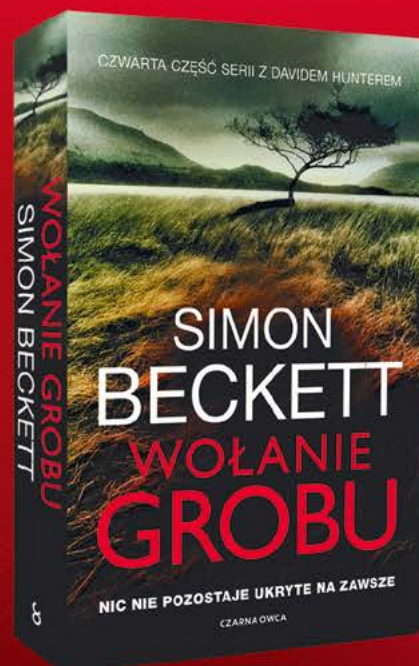
Lubię pogadać z psem. Gdy szczeka jak opętany, mówię mu: mam dla ciebie propozycję, założmy spółkę no! hau. Ty wnosisz aportem aktywa, ja zajmuję się finansowaniem i michą. Patrzę wtedy w jego okrągłe oczy z nadzieją, a on się odszczekuje: „Człowieku, nie zakładam spółek z gatunkiem skazanym na zagładę”. No i dał mi kundel do myślenia. Nawet nie rasowy... Ale akurat nie mnie to wypominać, sam nie jestem rasowy (mieszaniec śląsko-galicyski). Dobra, co tam będę dyskutował z wszarzem. Idziemy na spacer. Piękna pogoda, weekend, niebawem wiosna. Kierujemy się do lasu... **CHOĆ MOŻE TO NIE BYŁ NAJLEPSZY POMYŚL, BO LAS NA PRZEDWIOŚNI PRZEPEŁNIONY JAK GALERIA HANDLOWA. I RÓWNIE HAŁAŚLIWY. SPOD NÓG CZMYCHAJĄ ZAJĄCE, LISY KUROPATWY (CHYBA).** Strachliwa drobnica, która na przednówku krąży wokół domostw i przed którą przestrzegają mądrzy ludzie, że jak sama podchodzi, to nie dotykać, tylko ubić, bo na pewno wściekła. Ta chyba jest wściekła z innego powodu. W oddali, z kilku stron naraz, słychać pohukiwania strzelb należących do troskliwych włodarzy i opiekunów tego świata. Idziemy głębiej w las, gdzie mniej pohukiwań. Na polance trzy... bociany? Jakies baryłkowate, do tego z wygiętymi w S szyjami. Zrywają się do lotu z przenikliwym krzykiem. Sprawdzam w Google. Czaple. Głębiej. Sześć saren... chyba saren, bo nie mają rogów. Nie sprawdziłem w Google, bo nie mogłem oderwać wzroku od stada, gdy okrążało nas półkolem, najpierw truchtem, później galopem. Nigdy nie widziałem dzikich koni w galopie, ale to musi tak wyglądać. Odbijają się z tylnych nóg i przez chwilę zawisają nad ziemią. Jakby chciały być podziwiane. I są podziwiane. I będą niezapomniane. Pora wracać, bo pohukiwania strzelb ogniowych coraz bliżej. To był dobry spacer. Pomijając to, że na polach nikt nie sprząta, gdy krowa zrobi kupę. Serio, trzeba urządzić w tej sprawie jakąś akcję na Facebooku, myślę. Jakies wydarzenie. Ale w głowie i tak zostaje ten galop. I czaple, które najpierw się przyglądają, a później wzbijają do lotu. Później wracamy przez wieś. Chyba mamy już tę spółkę no! hau, bo idziemy w milczeniu. Mijamy inne psy. Albo na łańcuchu, albo upchnięte w ciasnych, przemoczonych klatkach. Mijamy domy z kominami, jak na obrazkach dzieci. Pudelka z ukośnymi dachami. I z kłębkami lub kłębkami dymu kierującego się ku słończku (tylko że na obrazkach śmierdzący plastikowy dym nie gryzie w płucach, a do tego widać to słończko). Mógłbyś też ugryźć ten dym – mówię do psa z pretensją, przecierając zażawione oczy. Patrzy na mnie jak na wariata. W lesie było fajnie, więc następnego dnia powtarzamy trasę. Z założeniem, że nie będziemy wracać przez wieś. Pies rwie do jakiegoś ciemnego kształtu nieopodal linii drzew. Na czarnej grudzie leży tylna noga samy, oderwana od tułowia. On się nie dziwi. Ja ocieram łzy. Tym razem nie dlatego, że gryzie mnie dym. Wracamy, bo już sam nie wiem, dokąd pójść... Wszystko zdarzyło się naprawdę. Może poza bezczelnymi odzywkami psa. Ale już ja wiem, co by chciał powiedzieć. Wystarczyło spojrzeć mu w oczy. Mądre oczy kundla.

REKLAMA

**WSTRZĄSAJĄCE OPowieści
BEZLITOSNYCH MORDERCÓW**



**BESTSELLEROWY THRILLER
Z ANTROPOLOGIEM SĄDOWYM
W ROLI GŁÓWNEJ**

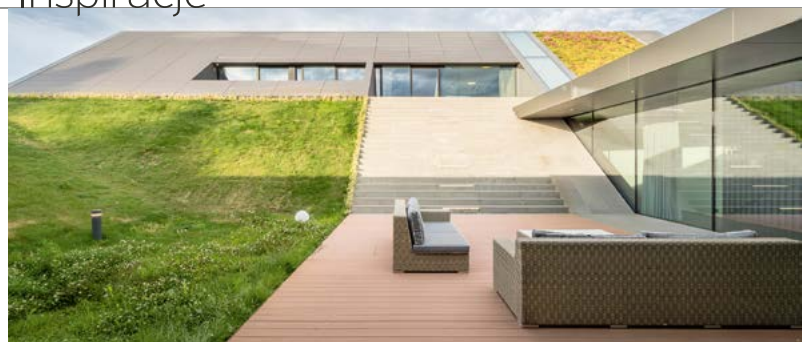


WYDAWNICTWO
CZARNA OWCA
www.czarnaowca.pl



MISTRZ NA PORCELANIE

Pietro Sedda to włoski artysta znany miłośnikom sztuki tatuażu, a od niedawna także entuzjastom designu. W najnowszej kolekcji „Cilla Marea” zaprojektowanej dla Rosenthal Sedda przynosi na porcelanę niezwykle projekty tworzone w swoim mediolańskim studiu, np. ornamentowane wizerunki ludzi. Filiżanki, talerzyki oraz talerze dekorowane oryginalnymi motywami to przedmioty z charakterem! rosenthal.pl



FUNKCJA I ESTETYKA

Położony na Warmii dom Green Line projektu studia Przemek Olczyk Mobius Architekci zdobył prestiżową nagrodę Grand Prix w plebiscycie European Property Awards 2019-2020. W aranżacji tarasu wykorzystano deskę kompozytową Twinson Essential Terrace. To połączenie drewna i PVC oraz najważniejszych zalet tych dwóch materiałów: naturalnego wyglądu oraz trwałości, odporności na zużycie i biodegradację. To doskonała kompozytowa alternatywa dla kamienia, ceramiki czy drewna. Do tego w 100 proc. nadaje się do recyklingu. tarasy-twinson.pl

HISTORIA WSPÓŁCZESNA

Nowej kolekcji mebli zaprojektowanej w Mediolanie dla marki take me HOME nie sposób było nie zauważyć na ostatnich targach Warsaw Home. Przykładem krzesło „Maestro” odwołujące się do klasyków ubiegłego wieku, ale w najlepszym, współczesnym wydaniu. Otulający, dyskretny tył zachowuje równowagę między piękną formą a wygodą, proj. Luigi Citteradini. takemehome.pl



SŁODKA RYWALIZACJA

Śliwka Nałęczowska ogłasza trzecią edycję konkursu Design by Śliwka Nałęczowska. W tym roku zadaniem konkursowym jest zaprojektowanie plakatu inspirowanego hasłem „Śliwka Nałęczowska jest kobietą!”. Zapraszamy amatorów i profesjonalistów. Do wygrania nawet 10 tys. zł! Projekty można przesyłać do 31 marca br. wyłącznie za pośrednictwem strony: designbysliwkanaleczowska.pl



WZORCOWA JAKOŚĆ

Seria głośników instalacyjnych Revel Architectural® to połączenie audiofilskiej jakości dźwięku z innowacyjnym mechanizmem montażu i eleganckim wzornictwem. Seria obejmuje modele sufitowe i ścienne, a także wzmacniacz subwooferowy. Głośniki wyposażone są w bezramkowe maskownice montowane magnetycznie, dzięki czemu są eleganckie i można je dopasować do dowolnego wnętrza. revelspeakers.pl



NIE TYLKO SOFY!

Do kolekcji designerskich sof, foteli i pufów duńskiej marki SOFACOMPANY dołączyły produkty oświetleniowe. W najnowszej kolekcji znajdują się wyjątkowe, graficznie wyglądające i nowoczesne lampy. Niezależnie od tego, czy poszukiwane są lampy stołowe, wiszące, czy podłogowe, w SOFACOMPANY każdy znajdzie coś dla siebie. Od odważnych w kolorystyce i o geometrycznym kształcie lamp „SC1” po delikatnie zakrzywione i asymetryczne „SC2”. pl.sofacompany.com





WIELKI POWRÓT

&Tradition tworzy przedmioty ponadczasowe - właśnie dołączyły do nich stoły, krzesła i lampy stworzone przez duet modernistów Hvidt i Mølgaard, niektóre wyprodukowane po raz pierwszy, jak lampa „Tripod” zaprojektowana w 1953 r. Całą kolekcję produktów marki &Tradition znajdziesz na: designzoo.pl, lub w showroomie przy al. Niepodległości 606/610 w Sopocie.



GOTOWANIE BEZ PRZESZKÓD

Multifunkcyjna płyta indukcyjna „SHARP KH-9I26CT00-EU” o szer. 90 cm ma pięć stref grzewczych (2x16 cm, 2x20 cm, 1x25 cm), system Power Booster, Hot Surface Indicator, sterowanie dotykowe, pięć niezależnych timerów na każde z pół gotowania (od 1 do 99 min), wskaźnik gorącej powierzchni i blokadę rodzicielską. InductionBoost sprawia, że maksymalna temperatura osiągnięta jest w kilka sekund. Technologia Stop & Go pozwala zaś przerwać gotowanie, np. gdy musisz porozmawiać przez telefon, 2497 zł. sharphome.eu



OKIENNY DESIGN

„Plisylux” to system żaluzji z plisowanej tkaniny poliestrowej z dwiema prowadnicami umieszczonymi w świetle szyby - plisy nie utrudniają dostępu do klamek czy wietrzenia. Chronią naszą prywatność, pozwalają jednak dowolnie odsłaniać dół lub górę okna, by rozświetlić wnętrze lub odsłonić widok. Doskonale zarówno do okien pionowych, jak i zamontowanych ukośnie. plisylux.pl

ARCHITEKTURA
murator

**OD TERAZ
DOSTĘP BEZ LOGOWANIA**

10 000 artykułów



architektura.murator.pl

- prezentacje najważniejszych projektów architektonicznych
- najnowsze informacje ze świata architektury



TARGI DESIGNU

Wzory wracają w wiosennej odsłonie! Już 14 i 15 marca w Domu Towarowym Braci Jabłkowskich w Warszawie na miłośników designu i pięknych wnętrz czekać będą dwa piętra pełne kolorów. Wstęp wolny.

TARGI DESIGNU
WZORY

14 2020
15
DOM TOWAROWY
BRACI JABŁKOWSKICH
M A R C A



FLAGOWY PRODUKT FERM LIVING

„Plant Box” to zbawienie dla bałaganiarzy! Kolekcja składa się z mebli pojemników, które służą jako przestrzeń do przechowywania nie tylko doniczek z kwiatami, ale też różnych drobiazgów. „Plant Box L”, 1156 zł, fabrykaform.pl

WŁASNA GALERIA

Przyciągają uwagę, zaskakują formą, czasem minimalistyczne, a czasem pełne treści. Plakaty skandynawskie (Paper Collective, Hein Studio, Galerie Maeght), które znajdziecie w kolekcji designzoo, nadają wnętrzu unikatowy charakter. Całą kolekcję produktów znajdziesz na designzoo.pl lub w showroomie przy al. Niepodległości 606/610 w Sopocie



JEDNA TO ZA MAŁO!

Modna torebka to must-have w damskiej garderobie. Spełnia nie tylko praktyczne funkcje, przechowując wszystkie przedmioty, które lubimy mieć pod ręką, ale stanowi też idealny dodatek do stroju. Wiosną możemy pozwolić sobie na fantazję zarówno w zakresie doboru formy, jak i koloru. Wiele efektownych modeli znajdziecie na stronie ochnik.com, ceny już od 99,90 zł.



DARIUSZ MILIŃSKI
PAMIĘTNIK ULICZNIKA
50-LECIE PRACY ARTYSTYCZNEJ
WERNISZAŻ 21.03.2020 GODZ. 19:30



CENTRUM SZTUKI FORT SOKOLNICKIEGO
UL. CZARNIECKIEGO 51. 01-541 WARSZAWA
WYSTAWA CZYNNA DO 28.03.2020
WIĘCEJ INFORMACJI NA WWW.POLISH-ART.EU
WSTĘP WOLNY

JUBILEUSZ 50-LECIA PRACY ARTYSTYCZNEJ DARIUSZA MILIŃSKIEGO

21 marca 2020 r. z okazji 50-lecia pracy artystycznej odbędzie się wernisaż wystawy Dariusza Milińskiego pt. „Pamiętnik Ulicznika”. Jubileusz Noego z Pławnej organizuje galeria Polish Art & Design w Centrum Sztuki Fort Sokolnickiego w Warszawie. Będzie to główna wystawa artysty w tym jubileuszowym roku. Z tej okazji Miliński zaprezentuje specjalnie namalowane obrazy - w dużych formatach i o nietypowym kształcie krzyża.

- Zapraszamy na spotkanie z artystą niezwykle i oryginalnym. Malarstwo Dariusza Milińskiego bywa porównywane do twórczości Bruegla i Boscha, ale artysta wypracował swój styl, który łatwo rozpoznać - mówi Agnieszka Ostrowska-Domałazurek, organizatorka wystawy, prowadząca galerię sztuki Polish Art & Design.

Dariusz Miliński uczestniczył w przeszło 250 wystawach indywidualnych i ponad 100 zbiorowych m.in. w Polsce, Niemczech, we Francji, w Belgii i USA. Brał udział w kilkudziesięciu happeningach artystycznych i przedstawieniach teatralnych. Zdobył wiele nagród i wyróżnień. Jest założycielem grupy artystycznej Pławna 9. Pomysłodawca i twórca Zamku Legend Śląskich, Arki Noego w Pławnej i Muzeum Przesiedleńców. Miliński to niestrudzony animator kultury. Wystawa czynna będzie do 28.03.2020 r. Więcej informacji na: polish-art.eu



JOANNA MARKUS PROSTO Z TARGÓW MAISON & OBJET W PARYŻU

- Wygląda na to, że aranżacje wnętrz stają się bliższe natury, radosne, optymistyczne i bardziej sprzyjające relaksowi. W propozycjach holenderskich marek HK Living, Zuiver, Dutchbone czy Urban Nature Culture, znanych z wytyczania wnętrzarskich mód, rewolucji nie widać - podsumowuje targi Maison & Object Joanna Markus, właścicielka BM Housing. - To raczej ewolucyjne zmiany wskazujące na wyraźne umacnianie się trendu naturalnego. Wszystko, co pochodzi z przyrody albo z nią się kojarzy, wciąż jest na topie - dodaje. Na targach królowały wyraźnie usłojone drewno oraz rattanowe plecionki, z których robi się nie tylko abażury lamp (Good & Mojo) czy siedziska krzeseł i foteli (Zuiver), ale także płytki drzwi, komód i szafek (HK Living). Wciąż modny jest welur, ale prawdziwym hitem okazały się meble tapicerowane bouclé, np. nowe siedziska od HK Living. W parze z delikatną, wiosenną kolorystyką idą subtelne wzory, które widnieją na poduszkach, naczyniach i dekoracjach ściennych. To przeważnie mocno uproszczone, jednobarwne kwiaty albo liście w rozmiarze XXL. bm-housing.com

POLECANE ADRESY!

PUFA DESIGN, pufadesign.pl, s. 10; **FRASCO**, frasco.pl, s. 71; **DOUBLE ROOM**, doubleroom.pl, s. 98; **SOFA COMPANY**, pl.sofacompany.com, s. 132; **DESIGNZOO**, designzoo.pl, s. 133 i 134; **BM HOUSING**, bm-housing.com, s. 135



ZRĘCZNI

Zapis osobistych rozmów autorki z warszawskimi rzemieślnikami i mapa spacerów szlakiem ich pracowni i warsztatów. Historia warszawskiej sceny rzemieślniczej i wciągający reportaż.

Zręczni. Historie z warszawskich pracowni i warsztatów, Katarzyna Chudyńska-Szuchnik, fot. Marcin Czechowicz, 45 zł, sklep.muzeumwarszawy.pl

MIESIĘCZNIK
**dobre
wnętrze**

REDAKTOR NACZELNA:
IWONA ŁAWECKA-MARCZEWSKA

SEKRETARZ REDAKCJI: EWA JAGALSKA
ZESPÓŁ REDAKCYJNY: AGATA FIJOŁEK, MAGDA KAZIMIERCZUK,
EWA KEMPIŃSKA, MAJA MOZGA-GÓRECKA, OLGA STRUŻYNA-MAZURKIEWICZ

STALI WSPÓŁPRACOWNICY:
PIOTR BARAN, BUDZIK STUDIO, MARCIN CZECHOWICZ, HANNA DŁUGOSZ,
PAWEŁ KALIŃSKI, TOM KUREK, JACEK MARCZEWSKI, MICHAŁ MROWIEC, JAKUB
PAJEWSKI FOTODRYCJA: OLGA STRUŻYNA-MAZURKIEWICZ KOREKTA: KONRAD ZIÓŁEK

PROJEKT GRAFICZNY:
BOŻENA KALINOWSKA

DYREKTOR ARTYSTYCZNA:
EWA ROŚLONIEC-CZOBODZIŃSKA
GRAFICY: ELŻBIETA MAJCHRZAK, MAŁGORZATA BRECHT

DRUK: Walstead Central Europe, Poland

ADRES REDAKCJI:
ul. Dęblińska 6, 04-187 Warszawa

CENTRALA: 22 59 05 000, 59 05 001, 59 05 102,
TEL. 22 59 05 029, WWW.URZADZAMY.PL, DOBRE_WNETRZE@GRUPAZPR.PL

Niezamówionych materiałów redakcja nie zwraca, a w razie opublikowania zastrzega sobie prawo do ich skracania. Za treść ogłoszeń redakcja ponosi odpowiedzialność w granicach wskazanych w ust. 2 art. 42 ustawy Prawo prasowe. © Copyright by TIME SA

Wszystkie materiały są objęte prawem autorskim. Przedruk materiałów w jakiegokolwiek formie i w jakimkolwiek języku bez wcześniejszej pisemnej zgody Wydawcy jest zabroniony. Wydawca zabrania bezumownej sprzedaży numerów bieżących i archiwalnych miesięcznika „Dobre Wnętrze”. Działanie wbrew powyższemu zakazowi skutkuje odpowiedzialnością prawną.



WYDAWCA:
TIME SA
ul. Jubilerska 10,
04-190 Warszawa
www.grupazpr.pl

PREZES ZARZĄDU I DYR. GENERALNY:
KATARZYNA BIAŁEK
WICEPREZESI:
LESZEK KOZIOŁ, PIOTR CICHOCKI

DYREKTOR ZARZĄDZAJĄCY TYTUŁEM „DOBRE WNETRZE”:
EWA P. PORĘBSKA

BIURO REKLAMY PRASA, INTERNET
DYREKTOR HANDLOWY:
ANDRZEJ TUZINOWSKI

DYREKTOR HANDLOWY SEGMENTU WNETRZA:
JOANNA HODAŁA
jhodala@grupazpr.pl, tel. 22 59 05 401

KOORDYNATOR SPRZEDAŻY REKLAM W „DOBRYM WNETRZU”:
MARCIN TOMASZEWSKI
mtomaszewski@grupazpr.pl
tel. 22 59 05 421

DYREKTOR MARKETINGU:
ANNA WRÓBLEWSKA
awroblewska@grupazpr.pl
tel. 22 59 05 148

DYREKTOR PRODUKCJI I DYSTRYBUCJI:
MAŁGORZATA KUŻMA
mkuzma@grupazpr.pl
tel. 22 59 05 213

PRENUMERATA:
Biuro Obsługi Klienta Wydawcy:
klienci@grupazpr.pl,
tel. 22 59 05 555, 801 322 555
(w godz. 9.00-17.00)
www.sklep.grupazpr.pl

POCZTA:
urzędy pocztowe na terenie całego kraju
SPRZEDAŻ PROJEKTÓW GOTOWYCH:
tel. 22 59 05 555, 22 59 05 233
projekty@murator.com.pl,
www.projekty.murator.pl



REinterpretacje

ZNAKI ŻYCIA

„Apparent Appearance of Life”, ozdobny panel z jeżmonitu, fragment, szpital Södersjukhuset, Sztokholm, Hilda Hellström. hildahellstrom.se

LEKCJA FIZYKI

Lampy jak obwody elektryczne, miedź i jeżmonit, proj. Odd Matter Studio. oddmatterstudio.com

Jeżmonit to typowy milenials, pewny siebie, otwarty na nowe wyzwania, wszechstronnie uzdolniony. Umie zmieniać barwę wraz z upływem czasu. W jego obecności zacierają się granice między tym, co sztuczne, a tym, co naturalne.

tekst: MAJA MOZGA-GÓRECKA

ARCHIPELAG

„Holm Lights”, satynowo gładki jeżmonit i ręcznie czerpany papier Khadi, proj. Malgorzata Bany. thenewcraftsmen.com

JODEŁKA

Ręcznie wykonane wazony i patery „Herringbone”, Phil Cuttance. philcuttance.com

BRACTWO JEZMONICKIE

PRZYGODY PLASTUSIA

Fotel z drewna i jeżmonitu, krytyka modernistycznej oschłości, proj. Erika Emerén. erikaemeren.com

SKAŁY OSADOWE

Wazony „Sedymentacja”, proj. Hilda Hellström. hildahellstrom.se

Wynaleziony w 1984 r. kompozyt na bazie gipsu i masy żywicznej, lżejszy od betonu i bezpieczniejszy od włókien szklanych, stosowano w budownictwie. Jego możliwości zaczęły też sprawdzać projektanci produktów. Łatwo się go odlewa i miesza z barwnikami, tworząc abstrakcyjne lub figuratywne wzory (u Eriki Emerén wygląda jak plastelina). Porowata struktura jeżmonitu absorbuje wodę, więc zmieszany z drobinami metali z upływem czasu ulega oksydacji i zmienia barwę. Co tu pochodzi z natury, a co jest sztuczne? Malgorzatę Bany zainspirowały wyspy rzeczne. U Hildy Hellström syntetyczny jeżmonit przypomina poziomy układ warstw skalnych, projektantka uruchamia dla nas zmyślony zegar geologiczny, sofa w prehistorię. Co wykonał człowiek, a co maszyna? Phil Cuttance ręcznie wykańcza swoje naczynia, ale tak, by wyglądały jak wyjęte z drukarki cyfrowej. Zdradzają je na szczęście niewielkie niedoskonałości. Prawdziwy milenials ich się nie powstydzi. ●



SLIDE armatura łazienkowa, chrom
LONDON wanna wolnostojąca
BOSTON miska toaletowa
NELSON akcesoria łazienkowe

omnires.com



Ścienne elementy dekoracyjne

WALLDESIGN ■

I już nic nie trzeba zmieniać

- Wybór wzorów do każdego wnętrza
- Metamorfoza w jeden dzień
- Uniwersalne i wytrzymałe rozwiązanie

OKNO NA TWÓJ ŚWIAT

*"Jeśli mam wybrać:
styl czy funkcjonalność,
zawsze wybieram oba."*



VEKA.PL